

TXKU03

4D 3N
คุนหมิง
SNOW PARADISE

ลานสกีอู่เจ๋อ ภูเขาหิมะมองไกลเล็กน้อย



กั๋วร๋ไม่ลงร้าน!!



昆明航空
Kunming Airlines



POP MART

เดินทาง

21-24 / 28-31 ม.ค. 69
09-12 ก.พ. 69

ราคา
เพียง!

14,900

สวนน้ำตกคุนหมิง / สวนเหรียญทอง
เมืองเก๋อวู่เจ๋อ / ชุมประตุม้าทองไถ่หยก
ทะเลสาบเตียนฉือ / วัดหยวนทาง

เมนูพิเศษ!! สุกี้เห็ด & อาหารกวางตุ้ง

✂️ อาหาร 8 มื้อ


📦 บน. กระเป๋า
23 KG

🏠 พัก 4 ดาว
ทุกคืน

วันที่	โปรแกรมทัวร์	โรงแรม	เมือง	อาหาร		
				เช้า	กลางวัน	เย็น
1	สนามบึงสุวรรณภูมิ – สนามบินนานาชาติ คุนหมิงฉางสุ่ย ประเทศจีน	FEI XING HOTEL4* หรือเทียบเท่า	คุนหมิง	-	-	-
2	สวนน้ำตกคุนหมิง - เมืองอู่เจ๋อ - ช้อปปิ้งเมืองเก่าอู่เจ๋อ – สวนเหรียญทอง	MAN HAI HOTEL4* หรือเทียบเท่า	อู่เจ๋อ			
3	ภูเขาทุ่งหญ้าแห่งมองโกเลียน้อย (Da Hai Grass Mountain) - เมืองคุนหมิง - ชุมประตุม้าทองโก่หยก – POPMART	LONG WAY HOTEL4* หรือเทียบเท่า	อู่เจ๋อ			 มือพิเศษ สุกั้เห็น
4	ชมทะเลสาบเตียนฉือ - วัดหยวนกง - สนามบินนานาชาติคุนหมิงฉางสุ่ย - สนามบึงสุวรรณภูมิ	-	-		 มือพิเศษ อาหารกลางวัน	-

เที่ยวบินขาไป


KY8368
FROM
BKK
BANGKOK
20.35 น.



TO
KMG
KUNMING
23.40 น.

เที่ยวบินขากลับ

KY8367
FROM
KMG
KUNMING
18.10 น.



TO
BKK
BANGKOK
19.35 น.

วันที่ 1 **สนามบินสุวรรณภูมิ – สนามบินนานาชาติคุนหมิงฉางสฺย ประเทศจีน** **(-/-/-)**

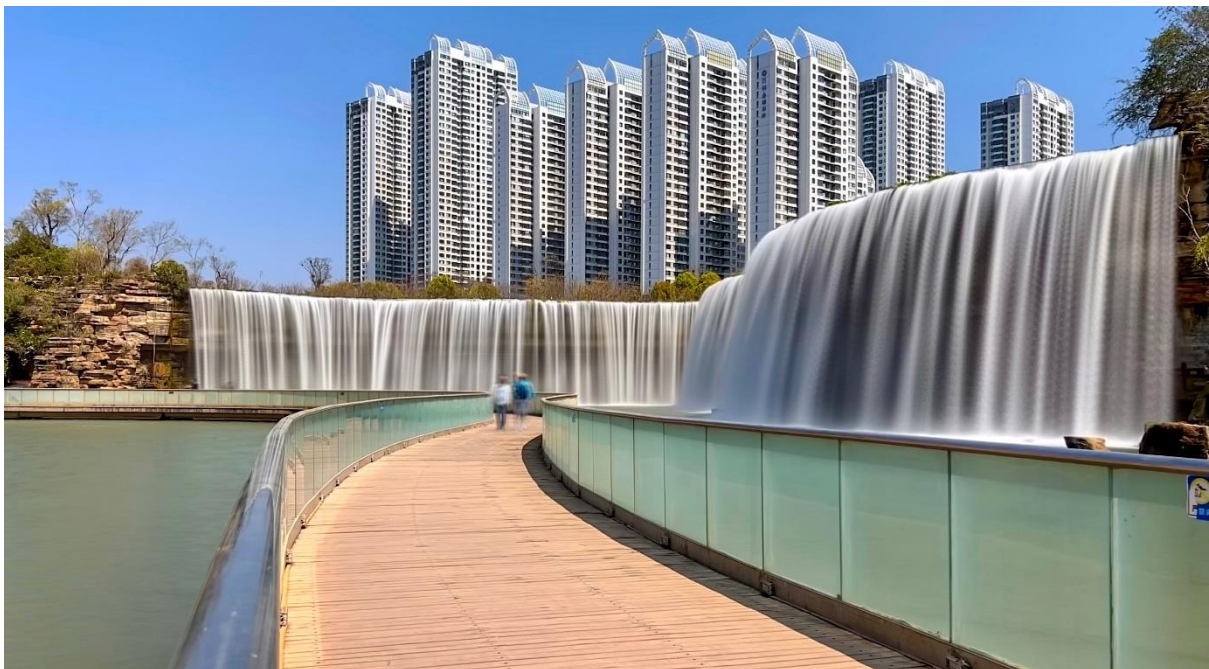
- 17.35 น. คณะพร้อมกัน ณ ท่าอากาศยานสุวรรณภูมิ อาคารผู้โดยสารขาออก ชั้น 4 เคาน์เตอร์สายการบิน Kunming Airlines โดยมีเจ้าหน้าที่ของบริษัทคอยให้การต้อนรับ
- 20.35 น. ออกเดินทางสู่ท่าอากาศยานนานาชาติคุนหมิงฉางสฺย ประเทศจีน โดยเที่ยวบินที่ KY8368 **(ไม่มีบริการอาหารบนเครื่อง)**
- 23.40 น. เดินทางถึง**ท่าอากาศยานนานาชาติคุนหมิงฉางสฺย ประเทศจีน** ผ่านพิธีการตรวจคนเข้าเมืองและศุลกากรตามขั้นตอนเรียบร้อยแล้วนำท่านรับสัมภาระ (เวลาที่ท้องถิ่นประเทศจีนเร็วกว่าเวลาประเทศไทย 1 ชั่วโมง)

ที่พัก **FEI XING HOTEL4*หรือเทียบเท่า**

วันที่ 2 **สวนน้ำตกคุนหมิง - เมืองสุ่ยเจ้อ - ซ้อมปิ้งเมืองเก่าสุ่ยเจ้อ – สวนเหรียญทอง** **(B/L/D)**

เช้า **บริการอาหารเช้า ณ ห้องอาหารของโรงแรม**

นำท่านเดินทางสู่ **สวนน้ำตกคุนหมิง** แหล่งท่องเที่ยวทางธรรมชาติที่มีชื่อเสียงของเมืองคุนหมิง โดดเด่นด้วยน้ำตกขนาดใหญ่ที่ไหลลดหลั่นลงมาตามชั้นหินท่ามกลางสวนและภูมิทัศน์ที่ได้รับการจัดแต่งอย่างสวยงาม ให้ทุกท่านได้เดินเล่น ชมวิว และถ่ายภาพบรรยากาศอันร่มรื่นตามอัธยาศัย



จากนั้นนำท่านออกเดินทางสู่ **เมืองฮุยเจ้อ (Huize)** ใช้เวลาเดินทางประมาณ 3 ชั่วโมง ระหว่างทางท่านจะได้ชมทัศนียภาพของชนบทและภูเขาในมณฑลยูนนาน เมื่อเดินทางถึงฮุยเจ้อ นำท่านพักผ่อนและสัมผัสบรรยากาศของเมืองที่มีความสงบ เรียบง่าย และอุดมไปด้วยเสน่ห์ทางวัฒนธรรมท้องถิ่น



กลางวัน บริการอาหารกลางวัน ณ ภัตตาคารอาหาร

นำท่าน **เดินชมและช้อปปิ้งเมืองเก่าฮุยเจ้อ** เมืองโบราณที่ยังคงอนุรักษ์อาคารบ้านเรือนแบบดั้งเดิม ถนนสายเก่า ร้านค้าพื้นเมือง และวิถีชีวิตของชาวบ้าน ให้ทุกท่านได้เลือกซื้อของที่ระลึก ลิ้มลองอาหารท้องถิ่น และเก็บภาพความประทับใจ



จากนั้นนำท่านเดินทางสู่ **สวนเหรียญทอง** แหล่งท่องเที่ยวสำคัญอีกแห่งหนึ่งของฮุยเจ้อ ซึ่งเป็นสวนสาธารณะที่มีการจัดภูมิทัศน์อย่างสวยงาม รายล้อมด้วยธรรมชาติอันเงียบสงบ ให้ทุกท่านได้เดินเล่น พักผ่อน และถ่ายภาพตามอัธยาศัย เมื่อได้เวลาอันสมควรพาทุกท่านเช็คอิน ณ ที่พัก



เย็น บริการอาหารเย็น ณ ภัตตาคารอาหาร

ที่พัก MAN HAI HOTEL4* หรือเทียบเท่า

วันที่ 3 ภูเขาทุ่งหญ้าแห่งมองโกเลียน้อย (Da Hai Grass Mountain)
- เมืองคูนหมิง - ชุมประตุม้าทองคำหยก – POPMART

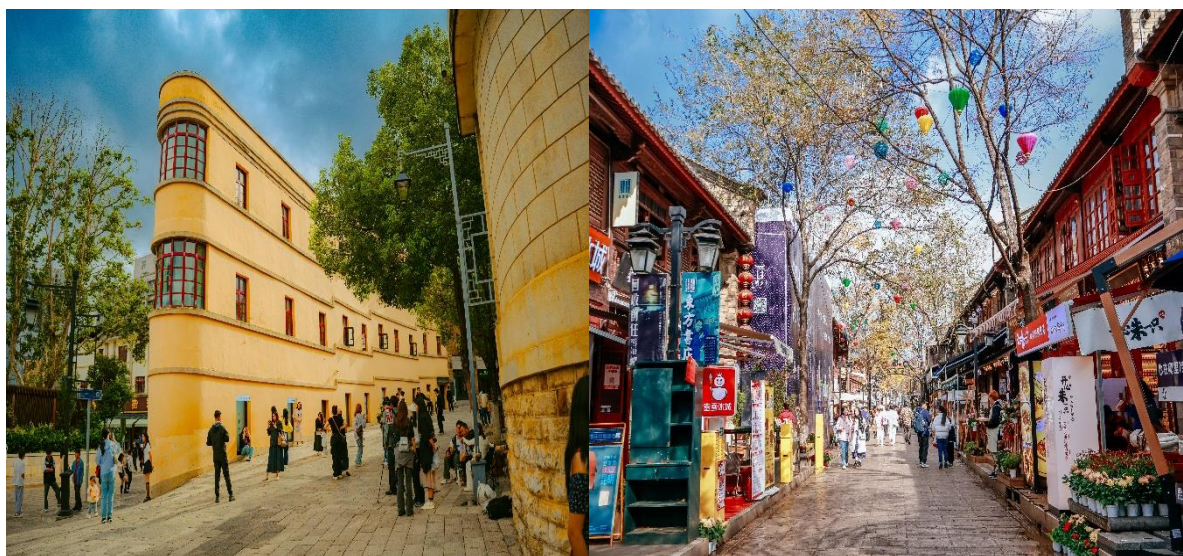
(B/L/D)

เช้า บริการอาหารเช้า ณ ห้องอาหารของโรงแรม

นำท่านเดินทางสู่**ภูเขาทุ่งหญ้าแห่งมองโกเลียน้อย (Da Hai Grass Mountain)** เป็นแหล่งท่องเที่ยวทางธรรมชาติที่มีชื่อเสียง ตั้งอยู่ในอำเภอฮูยเจ้อ มณฑลยูนนาน โดดเด่นด้วยทุ่งหญ้ากว้างใหญ่บนพื้นที่สูง รายล้อมด้วยภูเขาและทัศนียภาพอันงดงาม อากาศเย็นสบายตลอดปี และในช่วงฤดูหนาวพื้นที่จะถูกปกคลุมด้วยหิมะขาวโพลน จนได้รับฉายาว่า “มองโกเลียน้อย” ให้บรรยากาศคล้ายทุ่งหญ้ามองโกเลีย ที่นี้ยังมี**ลานสกีฮูยเจ้อ** ภายในลานสกีมีพื้นที่สำหรับเล่นสกีและกิจกรรมบนหิมะหลากหลาย เหมาะทั้งสำหรับผู้เริ่มต้นและผู้ที่มีประสบการณ์ นักท่องเที่ยวสามารถเลือกทำกิจกรรมต่าง ๆ เช่น เล่นสกีเล่นหิมะ หรือถ่ายภาพกับวิวทิวทัศน์โดยรอบตามอัธยาศัย **(ไม่รวมค่าอุปกรณ์และกิจกรรมสกี)**



นำท่านเดินทางจาก ภูเขาทุ่งหญ้าแห่งมองโกเลียน้อย (Da Hai Gras Mountain) สู่**เมืองคุนหมิง** ใช้เวลาเดินทางประมาณ 4 ชั่วโมง ระหว่างทางชมทัศนียภาพธรรมชาติของมณฑลยูนนาน



กลางวัน บริการอาหารกลางวัน ณ ภัตตาคารอาหาร

นำท่านชม**ขุมประตุม้าทอง** และ **ขุมประตูไก่อหยก** ซึ่งภาษาจีนเรียกว่าจินหมา และปี้จี้ จิ่งเอาค่ายอ จินปี้ มาชานานนามถนนแห่งนี้ ขุมม้าทองและไก่อมรกตมีอายุร่วม 400 ปี สร้างขึ้นในสมัยราชวงศ์หมิง



จากนั้นอิสระช้อปปิ้งให้ทุกท่านได้เลือกซื้อสินค้าที่ร้าน **POPMART** แหล่งรวมอาร์ตทอยและฟิกเกอร์ดีไซน์ชื่อดังระดับสากล ภายในร้านมีสินค้าให้เลือกหลากหลายจากคอลเลกชันยอดนิยม อาทิ MOLLY, DIMOO, SKULLPANDA

และ Blind Box ลิขสิทธิ์แท้มากมาย ให้ทุกท่านได้เพลิดเพลินกับการเลือกซื้อของสะสม ของที่ระลึก ภายในร้านตามอัธยาศัย



เย็น บริการอาหารเย็น ณ ภัตตาคารอาหาร

****มือพิเศษ: สุกี้เห็ด****

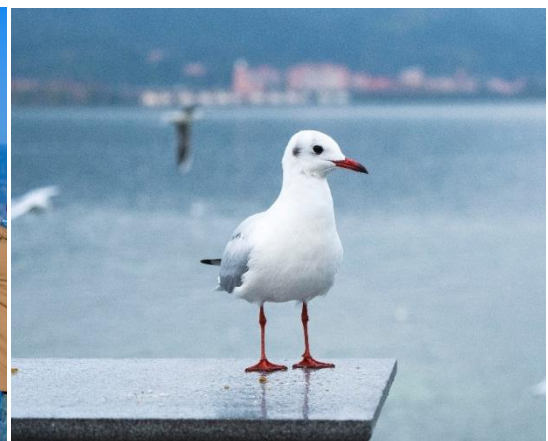
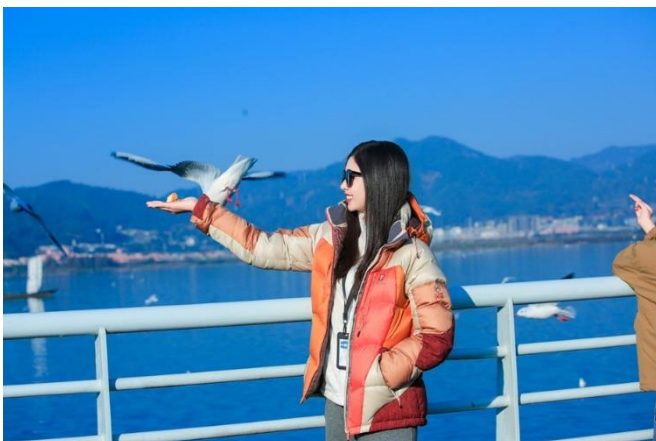
ที่พัก **LONG WAY HOTEL4*** หรือเทียบเท่า

วันที่ 4 **ชมทะเลสาบเตียนจื่อ - วัดหยวนทง - สนามบินนานาชาติ**
คุนหมิงฉางสุ่ย - สนามบินสุวรรณภูมิ (B/L/-)

เช้า **บริการอาหารเช้า ณ ห้องอาหารของโรงแรม**

พาทุกท่านเยือน**ทะเลสาบเตียนจื่อ (Dianchi Lake)** สัมผัสบรรยากาศริมทะเลสาบขนาดใหญ่ที่สุดของคุนหมิง ชมความงดงามของผืนน้ำที่สะท้อนทิวเขาโดยรอบ พร้อมเดินเล่นพักผ่อนท่ามกลางธรรมชาติที่เขียวสงบ เพลิดเพลินกับบรรยากาศธรรมชาติอันสวยงาม ให้ทุกท่านได้ถ่ายภาพและสัมผัสความน่ารัก

ของฝูงนกอย่างใกล้ชิดเหมาะสำหรับการหลีกหนีความวุ่นวายและดื่มด่ำกับทิวทัศน์อันสวยงาม





จากนั้นนำท่านเดินทางสู่ **วัดหยวนทอง (Yuantong Temple)** วัดพุทธเก่าแก่และสำคัญที่สุดแห่งหนึ่งของคุนหมิง มีประวัติยาวนานกว่า 1,200 ปี โดดเด่นด้วยสถาปัตยกรรมแบบจีนดั้งเดิมและบรรยากาศอันเงียบสงบ ให้ทุกท่านได้สักการะสิ่งศักดิ์สิทธิ์ ชมความงดงามของวัด และเดินเล่นภายในบริเวณตามอัธยาศัย



กลางวัน บริการอาหารกลางวัน ณ กัตตาคารอาหาร

**** มีอพิเศษ: อาหารกลางวัน ***

เมื่อถึงเวลาอันสมควรนำท่านออกเดินทางสู่ **ท่าอากาศยานนานาชาติคุนหมิงฉางชู่ยี่** เพื่อเดินทางกลับประเทศไทย

18.10 น. ออกเดินทางสู่ท่าอากาศยานนานาชาติสุวรรณภูมิ ประเทศไทยโดยสายการบิน Kunming Airlines เที่ยวบินที่ KY8361 **(ไม่มีบริการอาหารบนเครื่อง)**

19.35 น. เดินทางถึง ท่าอากาศยานนานาชาติสุวรรณภูมิ กรุงเทพฯ โดยสวัสดิภาพพร้อมความประทับใจ

ตารางเที่ยวบิน

หมายเลขเที่ยวบิน	เวลาออกเดินทาง	เวลาเดินทางถึง	ระยะเวลาเดินทางโดยประมาณ
ขาไป KY8368 BKK - KMG	20.35 น.	23.40 น.	2 ชม 5 นาที
ขากลับ KY8367 KMG - BKK	18.10 น.	19.35 น.	2 ชม 25 นาที

วันเดินทางและอัตราค่าบริการ

วันเดินทาง	ราคาทัวร์ / ท่าน พักห้องละ 2-3 ท่าน	ราคาพักเดี่ยว (ชำระเพิ่ม)
21-24 มกราคม 2569	14,900 บาท	2,500 บาท
28-31 มกราคม 2569	14,900 บาท	2,500 บาท
09-12 กุมภาพันธ์ 2569	14,900 บาท	2,500 บาท

ยังไม่รวมค่าทิปคนขับรถ ไกด์ท้องถิ่น และหัวหน้าทัวร์ 1,500 บาท/ท่าน

อัตราบริการนี้รวม :

- ค่าโดยสารเครื่องบินไป-กลับ ที่ระบุวันเดินทางไปกลับพร้อมคณะ พร้อมค่าภาษีน้ำมัน เชื้อเพลิงและภาษีสนามบินทุกแห่งตามรายการทัวร์ข้างต้น
- ที่พัก 3 คืน พร้อมอาหารเช้า กลางวัน เย็น ทุกวันตามที่ระบุในโปรแกรม
- หัวหน้าทัวร์คนไทยคอยอำนวยความสะดวก 1 ท่าน / ไกด์ท้องถิ่นสื่อสารภาษาไทยได้ 1 ท่าน
- รถรับ-ส่งสนามบินและโรงแรมที่พัก ทั้งขาไปและขากลับ และตามสถานที่ท่องเที่ยวที่ระบุ
- รถโค้ชโดยสารที่มีสมรรถภาพที่ดีเยี่ยมและปลอดภัย พร้อมคนขับมืออาชีพตลอดการเดินทาง
- ค่าเข้าชมสถานที่และกิจกรรมทุกอย่างตามที่ระบุในโปรแกรม
- น้ำดื่มขวด 1 ลิตร/คน/วัน
- ค่าประกันภัยอุบัติเหตุระหว่างเดินทาง 1,000,000 บาท ตามเงื่อนไขกรมธรรม์

อัตราบริการนี้ไม่รวม :

- ค่าน้ำมันรถเช่าเดินทางในกรณีที่เกินกว่าที่สายการบินกำหนด ฉะนั้นรถเช่าจะต้องไม่เกินเกณฑ์ที่กำหนด ดังนี้
 - รถเช่าโหลดใต้เครื่องบินจำนวนไม่เกินท่าน 1 ใบ ใบละไม่เกิน 23 กิโลกรัม
 - รถเช่าถือขึ้นเครื่องจำนวน 1 ใบ ไม่เกินใบละ 5 กิโลกรัม
- ค่าธรรมเนียมหนังสือเดินทาง และค่าใช้จ่ายส่วนตัว อาทิ ค่าโทรศัพท์ ค่าชักรีด ค่าเครื่องดัดผมในห้องพัก และค่าอาหารที่สั่งมาทานในห้องพัก ค่าอาหารและเครื่องดื่มพิเศษอื่นๆ นอกเหนือจากรายการ
- ค่าทิปคนขับรถ ไกด์ท้องถิ่น และหัวหน้าทัวร์ 1,500 บาท
- ค่ากิจกรรมต่างๆ รวมถึงการเดินทางที่นอกเหนือจากโปรแกรมข้างต้น
- ค่าเครื่องดื่มที่เป็นแอลกอฮอล์ ค่ามินิบาร์ และค่าเครื่องดื่มสำหรับมือเย็น
- ค่าใช้จ่ายที่เกิดจากเหตุสุดวิสัยต่าง ๆ เช่น ภัยธรรมชาติ ความผิดพลาดของสายการบิน ค่าเสียหายที่เกิดจากการถูกขโมยและสูญหาย
- ราคานี้ไม่รวมค่าวีซ่า ในกรณีประเทศจีนมีการประกาศการทำวีซ่าเข้าประเทศ

การจองหรือสำรองที่นั่ง และการยกเลิก:

- กรุณาจองล่วงหน้าอย่างน้อย 30 วันก่อนการเดินทาง และ **กรุณาชำระมัดจำ 5,000 บาท** (ที่นั่งจะยืนยันเมื่อได้รับเงินมัดจำแล้วเท่านั้น) พร้อมสงวนพาสปอร์ต
- หากไม่ชำระส่วนที่เหลือก่อนวันเดินทางตามที่กำหนด ที่พักและกิจกรรมที่ได้ทำการจองอาจถูกยกเลิกได้
- **กรณียกเลิกก่อนการเดินทาง 30 วันขึ้นไป คืนเงินค่าทัวร์เต็มจำนวนโดยหักกับค่าใช้จ่ายที่เกิดขึ้นจริง**
- **กรณียกเลิกก่อนเดินทาง 15-29 วัน คืนเงินค่าทัวร์ 50 % โดยหักกับค่าใช้จ่ายที่เกิดขึ้นจริง**
- **กรณียกเลิกก่อนเดินทาง 0-14 วัน ไม่คืนเงินทุกกรณี**

เงื่อนไขการเดินทาง (กรุณาอ่านก่อนจอง) :

- **กรณีลูกค้ามีการเปลี่ยนหนังสือเดินทางเล่มใหม่ ไม่ว่าจะด้วยเหตุผลใดก็ตาม หลังจากที่เคยส่งเล่มเดิมให้ทางบริษัทฯ แล้ว กรุณาแจ้งให้ทราบโดยทันที มิฉะนั้นอาจส่งผลกระทบต่อการเดินทางของท่านได้**
- โปรแกรมสามารถเปลี่ยนแปลงตามความเหมาะสมซึ่งอาจมีผลจากสภาพอากาศ เหตุทางธรรมชาติหรือสถานการณ์ที่มีเหตุผลต่อความปลอดภัยของท่าน ซึ่งเป็นสิ่งสำคัญในการเดินทาง จะขอสงวนสิทธิ์ในการปรับแผนการเดินทาง
- ผลประโยชน์และความปลอดภัยของท่านเป็นสิ่งที่เราคำนึงเสมอ ดังนั้น หากการเดินทางสู่สถานที่ท่องเที่ยวบางแห่งไม่สามารถทำได้ ท่านสามารถเปลี่ยนเป็นสถานที่ที่เหมาะสมอื่นๆตามตกลงกับผู้ขับรถ (อาจจะมีการชำระเพิ่ม หากเดินทางออกไปพื้นที่ห่างไกลขึ้น) ทั้งนี้ ท่านไม่สามารถเรียกคืนเงินได้หากไม่ได้ใช้บริการตามที่ระบุในรายการ
- ทางบริษัทฯ ขอสงวนสิทธิ์ในการไม่รับผิดชอบต่อค่าใช้จ่ายใดๆที่เกิดขึ้นจากเหตุสุดวิสัย เช่น การยกเลิก หรือการล่าช้า ของเที่ยวบิน การถูกปฏิเสธการเข้าเมือง สภาพอากาศไม่เอื้ออำนวย ภัยธรรมชาติ การจลาจล และอุบัติเหตุต่างๆ ที่สามารถเกิดขึ้นได้ รวมถึงเหตุการณ์ทางการเมืองทั้งในและต่างประเทศ และเหตุการณ์อื่นๆที่อยู่นอกเหนือการรับผิดชอบของบริษัทฯ
- ในกรณีที่กองตรวจคนเข้าเมืองทั้งที่ท่าอากาศยานในประเทศไทยหรือในประเทศจีน ปฏิเสธมิให้เดินทางออกหรือ เข้าประเทศ ทางบริษัทฯ ขอสงวนสิทธิ์ที่จะไม่คืนค่าทัวร์ที่เรียกเก็บไม่ว่ากรณีใดๆ ทั้งสิ้น ทั้งนี้ ในบางกรณี เรายินดี ที่จะช่วยประสานงานในส่วนที่ท่านสามารถเรียกคืนได้