



# คานาสี้อูหลุ่มูฉี

อูหลุ่มูฉี ♦ ธารน้ำห้ำสี่ ♦ แกรนด์แคนยอนซุยกุน ♦ หมู่บ้านเหอมู่



8 DAY 7 NIGHT



ธารน้ำห้ำสี่



แกรนด์แคนยอนซุยกุน



อูเจ้อเซ้อ

หมู่บ้านเหอมู่

== วันเดินทาง ==  
**12-19 ก.ย. 69 | 19-26 ก.ย. 69**



รวมอาหาร  
ทุกมื้อ



ไม่ลง  
ร้านช้อป



เที่ยวทุกวัน  
ไม่มีอิสระ



น้ำหนักกระเป๋า  
23 กิโลกรัม

เที่ยวบินขาไป CZ3036 BKK – CAN 03.00 น. – 07.00 น.  
CZ6882 CAN - URC 10.00 น. – 15.20 น.

เที่ยวบินขากลับ CZ6881 URC – CAN 16.45 น. – 21.55 น.  
CZ3035 CAN - BKK 23.35 น. – 01.30+1 น.

วันที่	สถานที่ท่องเที่ยว	รายละเอียด			โรงแรมที่พัก หรือเทียบเท่า
		เช้า	เที่ยง	เย็น	
1	สนามบินสุวรรณภูมิ – สนามบินกวางโจว – อุหลุมจี - ตลาดพื้นเมืองต้าปาจา	-	-	☉	RAMADA HOTEL
2	อุหลุมจี - อุทยานธรณีเคื่อกโตเคย์ - ฟูหยุน	☉	☉	☉	ACE HOTEL
3	ฟูหยุน - ธารน้ำห่าสี - ฟูเออร์จิ้น	☉	☉	☉	BIAN CHENG TONG HUA
4	ฟูเออร์จิ้น - อุทยานคานาสือ - ทะเลสาบมังกรหลับ - โค้วงพระจันทร์ - ศาลาชมปลา - เจียเต็งยี	☉	☉	☉	HONG FU SHENG TAI HOTEL
5	หมู่บ้านเหมอุมู่ - หมู่บ้านชนเผ่าถูกว่า - ฟูเออร์จิ้น	☉	☉	☉	BIAN CHENG TONG HUA
6	ฟูเออร์จิ้น - แพะเมืองผี - เคอลามาอี - บอน้ำมันส์ต้า	☉	☉	☉	RUI JING JIUDIAN
7	ขุยถุน - แกรนด์แคนยอนดูซานจื่อ – อุหลุมจี	☉	☉	☉	RAMADA HOTEL
8	ล่องเรือทะเลสาบเทียนฉือ – สนามบินอุหลุมจี สนามบินกวางโจว-สนามบินสุวรรณภูมิ	☉	☉	-	-

### รายละเอียดการเดินทาง

สายการบิน	เดินทางโดยสายการบินไชน่าเซาเทิร์น แอร์ไลน์ (CZ) <b>สู่ประเทศจีน</b>
โรงแรม	โรงแรมระดับมาตรฐานท้องถิ่นระดับ 4 ดาว พร้อมสิ่งอำนวยความสะดวกครบครัน
อาหาร	อาหารเช้าภายในโรงแรม มื้อกลางวันและค่ำภัตตาคารอาหารท้องถิ่น
โปรแกรมพิเศษ	อุทยานธรณีเคื่อกโตเคย์, อุทยานคานาสือ, แกรนด์แคนยอนดูซานจื่อ, หมู่บ้านเหมอุมู่
หัวหน้าทัวร์	หัวหน้าทัวร์ไทย <b>มีประสบการณ์ในเส้นทางจีน ให้บริการตลอดการเดินทาง</b> ไกด์ท้องถิ่น <b>พูดไทยมีประสบการณ์ในเส้นทางจีน</b> ให้บริการในจีน

**\*\*\* เดินทางออกจากบ้านเพื่อให้ถึงสนามบินสุวรรณภูมิก่อนเที่ยงคืน\*\*\***

**วันแรก/ สนามบินสุวรรณภูมิ - สนามบินกวางโจว – อุหลุมจี - ตลาดพื้นเมืองต้าปาจา**

- 00.10 น. ☞ คณะพร้อมกัน ณ **สนามบินสุวรรณภูมิ** ชั้น 4 บริเวณเคาน์เตอร์ สายการบินไชน่าเซาเทิร์น เจ้าหน้าที่บริษัทฯ คอยให้การต้อนรับ กรุณาสังเกตป้าย **หนีห่าวซินเจียง**
- 03.00 น. ➔ เห็นฟ้าสู่ สนามบินกวางโจว โดยเที่ยวบินที่ CZ3036 BKK-CAN 03.00-07.00
- 07.00 น. ถึงสนามบินกวางโจว เพื่อรอเที่ยวบินสู่อุหลุมจี นำท่านผ่านพิธีตรวจคนเข้าเมือง
- 10.00 น. ➔ เห็นฟ้าสู่ สนามบินอุหลุมจี โดยเที่ยวบินที่ CZ6882 10.00-15.20
- 15.20 น. เดินทางถึงสนามบินอุหลุมจี นำท่านรับสัมภาระ จากนั้นนำท่านสู่**ตลาดต้าปาจา**ตลาดพื้นเมืองที่เป็นสัญลักษณ์ของ**เมืองอุหลุมจี** จำหน่ายสินค้าพื้นเมือง เช่น อัลมอนต์, วอลนัท, กีวอบแห้ง, ลูกเกด ฯลฯ และยังมีสินค้าประเภทเครื่องดนตรีพื้นเมือง รวมถึงเครื่องทองเหลือง
- ค่ำ  
☉ **รับประทานอาหารค่ำ ณ ภัตตาคาร**  
☞ พักค้างคืนในเมืองอุหลุมจี **RAMADA HOTEL** หรือเทียบเท่า



วันที่สอง/

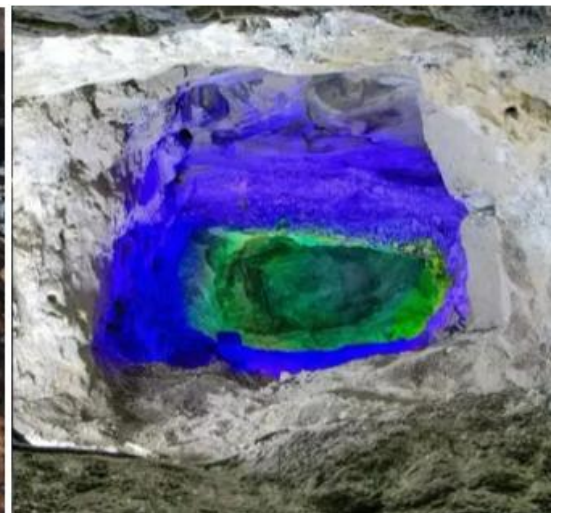
อุหลุมู่ฉี - อุทยานธรณีค็อกโตเคย์ - ฟูหยุน

**เช้า** ๑๐ รับประทานอาหารเช้า ณ ห้องอาหารของโรงแรม - **เช็คเอาท์ออกจากโรงแรม**  
นำท่านเดินทางสู่**อุทยานธรณีค็อกโตเคย์ หรือ เคอเคอโก่วไห่** (เดินทางประมาณ 4-5 ชั่วโมง)  
ตอนเหนือของเขตปกครองตนเองซินเจียงอุยกูร์ เป็นอุทยานธรณีระดับชาติที่โดดเด่นด้วยภูมิทัศน์  
หินแกรนิตขนาดใหญ่ หน้าผาสงชัน ธารน้ำใส และเหมืองเก่าที่มีความสำคัญทางประวัติศาสตร์



**เที่ยง** ๑๐ รับประทานอาหารกลางวัน ณ **ภัตตาคาร**  
นำท่านชมภายใน**อุทยานธรณีค็อกโตเคย์**เช่นแกรนด์แคนยอนอีร์ดิซเต็มไปด้วยทิวทัศน์  
หินแกรนิตและพืชพรรณที่อุดมสมบูรณ์โดยมีแม่น้ำอีร์ดิซไหลผ่านพื้นที่**ชุ่มน้ำเคอเกอซูลี** ชาว  
ท้องถิ่นเรียกว่า "ทะเลสาบเปิดป่า" เพราะในช่วงฤดูร้อนและฤดูใบไม้ร่วงมักมีนก ห่าน หงส์อพยพ  
มาทำรังและเติบโตเป็นจำนวนมาก **เขตรอยเลื่อนแผ่นดินไหวคาร่าซีเกล** เกิดจากแผ่นดินไหวฟู  
หยุนในปี 1931 ซึ่งส่งผลกระทบไปทั่วโลกและทำให้เกิดพื้นที่ที่ทรุดตัวอันน่าตื่นตา ที่จุดศูนย์กลาง  
แผ่นดินไหวในคาร่าซีเกล พื้นที่ที่ทรุดตัวดังกล่าวมีขนาดความยาว 1,500 เมตรและกว้าง 350 เมตร  
นำท่านเข้าชม **ถ้ำเหมือง Ayiguos** มีความยาว 800 เมตร ภายในถ้ำมีแร่ธาตุมากกว่า 80 ชนิด ที่เกิด  
จากสายแร่หมายเลข 3 เช่น เบริล, สปอดูมิน, แม่น้ำควอตซ์, ริงไมกา ฯลฯ

**ค่ำ** ๑๐ รับประทานอาหารค่ำ ณ **ภัตตาคาร**  
☞ พักค้างคืนในเมืองฟูหยุน **ACE HOTEL** หรือเทียบเท่า \*



วันที่สาม/  
เช้า

**ฟูหยุน - อุทยานเขอเขอทัวไซ - ธารน้ำห่าสี - ปูเออร์จิ้น**

📍 **รับประทานอาหารเช้า ณ ห้องอาหารโรงแรม – เช็กเอาท์ออกจากโรงแรม**

นำท่านชม**เมืองฟูหยุน**เขตมณฑลอัลไต เขตปกครองตนเองซินเจียงอุยกูร์ ติดกับแม่น้ำเออร์ติซ เป็นแหล่งท่องเที่ยวระดับ 4A ของประเทศที่ผสมผสานระหว่างการชมธรรมชาติ การพักผ่อนหย่อนใจ และการเรียนรู้วัฒนธรรม เขตทิวทัศน์นี้รวมทรัพยากรธรรมชาติท้องถิ่นกับวัฒนธรรมพื้นบ้าน มีสิ่งอำนวยความสะดวก เช่น ทางเดินไม้ริมน้ำ ลานน้ำ พื้นที่ริมน้ำ และกลุ่มประติมากรรม นำท่านเก็บภาพ หลังจากนั้นเดินทางสู่เมืองปูเออร์จิ้น (เดินทางประมาณ 4-5 ชั่วโมง)



เที่ยง  
บ่าย

📍 **รับประทานอาหารกลางวัน ณ ภัตตาคาร**

นำท่านเดินทางสู่**เมืองปูเออร์จิ้น** เป็นเมืองขนาดเล็กที่ตั้งอยู่ในภาคเหนือของซินเจียง อยู่ทางทิศตะวันตกเฉียงใต้ของแนวเทือกเขาอัลไต โดยมีชายแดนกับรัสเซีย คาซัคสถานและมองโกเลีย ระหว่างทางท่านจะได้ชมทิวทัศน์อันหลากหลาย ทุ่งหญ้าอันกว้างใหญ่ที่มีทิวทัศน์สวยงาม นำท่านชม**ธารน้ำห่าสี** เป็นแม่น้ำที่ไหลผ่านกลางทะเลทรายโกบีอันยิ่งใหญ่ พร้อมทั้งโอบล้อมด้วยธรรมชาติ เมื่อยามที่แสงอาทิตย์สาดส่องลำธารธาร น้ำแห่งนี้จะปรากฏเป็น สายรุ้งห่าสี จึงได้รับสมญานามว่า ธารน้ำห่าสี และชมแกรนด์แคนยอน หรือที่เรียกว่า หาดห่าสี ดินผสมหินหลากหลายสีอันสวยงาม ซึ่งเกิดจากการกัดเซาะของ สายน้ำและสายลมทำให้เกิดเป็นรูปทรงต่างๆ ให้ท่านถ่ายรูปกันตามอัธยาศัย

ค่ำ

📍 **รับประทานอาหารค่ำ ณ ภัตตาคาร**

👉 พักค้างคืนในเมืองปูเออร์จิ้น **BIAN CHENG TONG HUA HOTEL** หรือเทียบเท่า \*\*\*\*



วันที่สี่/

ปูเออร์จิ้น - อุทยานคานาสีอ - ทะเลสาบมังกรหลับ

โค้งวงพระจันทร์ - ทะเลสาบเทวดา - ศาลาชมปลา

- เช้า** ๑๐ รับประทานอาหารเช้า ณ ห้องอาหารโรงแรม - **เช็คเอาท์ออกจากโรงแรม**  
นำท่านเดินทางสู่อุทยานคานาสีอ (ใช้เวลาเดินทางประมาณ 2 ชั่วโมง) ดินแดนที่ได้รับการยกย่องว่าเป็น  
แผ่นดินบริสุทธิ์แหล่งสุดท้ายของมวลมนุษย์ที่ปราศจากมลภาวะ  
มีธรรมชาติที่โดดเด่นด้วยทะเลสาบที่มีผืนน้ำสีสวย อีกทั้งยังเป็นแหล่งรวมพืชพรรณ และสัตว์ป่า  
นานาชนิด นำท่านชมทะเลสาบมังกรหลับ หรือทะเลสาบโหวหลง มีเกาะอยู่ กลางทะเลสาบ  
เมื่อมองจากด้านบนจะคล้ายกับสันหลังของมังกรที่กำลังหลับไหล จากนั้นชม **โค้งวงพระจันทร์**  
เกิดจากแม่น้ำคานาสีอที่ไหลคดเคี้ยวผ่านหุบเขา ทำให้เกิดโค้งน้ำรูปตัวเอสที่ดูคล้ายพระจันทร์เสี้ยว
- เที่ยง** ๑๑ รับประทานอาหารกลางวัน ณ **ภัตตาคาร**  
**ชมทะเลสาบเทวดา** ลักษณะเป็นหนองน้ำตื้นเกิดจากน้ำในทะเลสาบคานาสีอที่ไหลเข้าไปในพื้นที่  
ป่าและทุ่งหญ้า บางบริเวณที่พื้นที่ค่อนข้างสูงจะเกิดเป็นเกาะเล็กๆกลางทะเลสาบเวลาที่แสงแดด  
ส่องลงมาทำให้เกิดแสงระยิบระยับดูสวยงาม นำท่านขึ้นบันได 1,068 ขั้น เพื่อไปยัง**ศาลาชมปลา**  
หรือ กวนหยิวถึง เมื่อมองจากจุดนี้จะเห็นทัศนียภาพของทะเลสาบกลางหุบเขาได้ทั้งสี่ด้าน รวมถึง  
ยอดเขาที่สูงที่สุดของเทือกเขาอัลไต และถ้าโชคดีอาจได้เห็น 'หงหยิว' หรือปลาแดงขนาดใหญ่  
มีความยาวประมาณ 8 - 12 เมตร ขึ้นมาว่ายน้ำเล่นบนผิวน้ำ นำท่านชมบรรยากาศ**ทะเลสาบคานาสีอ**  
ทะเลสาบน้ำจืดที่อยู่ท่ามกลางวงโอบล้อมของเทือกเขาอัลไตซึ่งอยู่สูงจาก ระดับ น้ำทะเลประมาณ  
1,374 เมตร ยาวประมาณ 24 กิโลเมตร ทะเลสาบ แห่งนี้ มีฉายาว่า "ทะเลสาบเปลี่ยนสี"  
ด้วยเหตุที่เมื่อสภาพอากาศเปลี่ยนแปลงสีของน้ำในทะเลสาบก็จะเปลี่ยนตามกล่าวคือในวันท้องฟ้าส  
ดใสในทะเลสาบแห่งนี้จะเป็นสีเขียวครามเข้มในวันครึ้มฟ้าครึ้มฝนน้ำในทะเลสาบจะเปลี่ยนเป็นสีเขียว  
เทาและในช่วงฤดูร้อนที่อุณหภูมิ เพิ่มขึ้นสูง น้ำในทะเลสาบก็จะสะท้อนออกมาเป็นสีเขียวครามขุ่น  
จากนั้นนำท่านเดินทางสู่**เมืองเจียงเต็งยี**
- ค่ำ** ๑๒ รับประทานอาหารค่ำ ณ **ภัตตาคาร**  
๑๓ พักค้างคืนในเมืองเจียงเต็งยี **HONG FU SHENG TAI HOTEL** หรือเทียบเท่า



วันที่ห้า/

เจียงเต็งยี - หมูบ้านเหมอมู่ - หมูบ้านชนเผ่าถูกว่า - ทุ่งหญ้า - บูเออร์จิ้น

- เช้า** ๑๐ รับประทานอาหารเช้า ณ ห้องอาหารโรงแรม - **เช็คเอาท์ออกจากโรงแรม**  
นำท่านเดินทางสู่**หมู่บ้านเหมอมู่ซุน** (ใช้เวลาเดินทางประมาณ 2 ชั่วโมง)  
ตั้งอยู่ด้านตะวันออกเฉียงเหนือของทะเลสาบคานาสี้ออกกับแม่น้ำเหมอมู่ หมู่บ้านนี้อยู่ด้านบนของอุทยานคานาสี้อ เป็นหมู่บ้านเก่าแก่ที่มีความงดงาม  
ได้รับการรักษาจากชาวบ้านจากอดีตมาจนถึงปัจจุบัน สถาปัตยกรรมของ หมู่บ้านเหล่านี้จะเน้นที่การใช้ไม้ต้นใหญ่ที่มีความแข็งแรง ทนต่อลม และความหนาวภายนอกบริเวณบ้านพร้อมบรรยากาศและวิวทิวทัศน์ที่เปรียบเสมือนเมืองในนวนิยายบนโลกมนุษย์
- เที่ยง** ๑๑ **รับประทานอาหารกลางวัน ณ ภัตตาคาร**  
**บ่าย** นำท่านเดินทางสู่ **หมู่บ้านชนเผ่าถูกว่า** ตั้งอยู่ทางใต้ของทะเลสาบคานาสี้อเป็นหมู่บ้านเก่าแก่ไม่กี่แห่งที่เหลืออยู่ มีประชากรมากกว่า 100 ครอบครัว ชาวบ้านยังคงรักษาวิถีชีวิตแบบดั้งเดิมทั้งการ ประกอบอาชีพเลี้ยงสัตว์รูปแบบของตัวบ้านที่ทังสี่ด้าน ทำจากไม้และอิฐ มุงหลังคา ทรงสูงชันเพื่อกันหิมะสะสม มี เฝิงกันแดด รวมถึงยังรักษาภาษา วัฒนธรรม และประเพณี โบราณไว้คงเดิม นำท่านเดินทางสู่**เมืองบูเออร์จิ้น** (ใช้เวลาเดินทางประมาณ 2 ชั่วโมง)  
ระหว่างทางชมความสวยงามของทุ่งหญ้าและเทือกเขาราวกับหลุดออกมาจากโปสการ์ด
- ค่ำ** ๑๑ **รับประทานอาหารค่ำ ณ ภัตตาคาร**  
👉 พักค้างคืนในเมืองบูเออร์จิ้น **BIAN CHENG TONG HUA HOTEL** หรือเทียบเท่า \*\*\*\*



วันที่หก/

ปูเอ่อร์จิ้น - แพะเมืองผี - เคอลามาอี - บ่อน้ำมันสีดำ

เช้า ๑๐ รับประทานอาหารเช้า ณ ห้องอาหารโรงแรม - **เชิดเอาท์ออกจากโรงแรม**

นำท่านเดินทางสู่เมืองเคอลามาอี ชม **เมืองผีอุเอ้อเฮ้อ** เดินทางประมาณ 4 ชั่วโมง เป็นแผ่นดินที่เกิดจากการกัดเซาะของกระแสลมทำให้เกิดเป็นรูปร่างต่างๆ เปรียบเสมือนดินแดนพิศวงในนิยาย เดิมสถานที่แห่งนี้เคยเป็นทะเลสาบเมื่อหลายพันล้านปีก่อนต่อมาเกิดได้เกิดการพลิกตัวของเปลือกโลกเคลื่อนไหวอย่างรุนแรงทำให้เกิดการพลิกตัวของท้องน้ำเหนือทะเลสาบกลายเป็นทะเลทรายให้ เป็นหินรูปร่างแปลก ตามที่เกิดจากการกัดเซาะของกระแสลมแรง



เที่ยง ๑๐ รับประทานอาหารกลางวัน ณ **ภัตตาคาร**

บ่าย นำท่านเดินทางสู่**เมืองเคอลามาอี**เป็นเมืองทางตอนเหนือของเขตปกครองตนเองซินเจียงอุยกูร์ ทางตะวันตกเฉียงเหนือของสาธารณรัฐประชาชนจีน นำท่านชม **บ่อน้ำมันสีดำ**ในแถบที่ราบสูง และบนภูเขาแห่งนี้ยังคงมีน้ำมันดิบสีดำอยู่มากจนคนท้องถิ่นบริเวณนี้ ได้ขนานนาม ภูเขาแห่งนี้ว่า **"ภูเขามังกรดำ"** เป็นบ่อน้ำมันที่ใหญ่ที่สุดของมณฑลซินเจียง และใหญ่เป็นอันดับที่ 2 ของประเทศจีน นำท่านถ่ายรูปกับฟองน้ำมันยักษ์ที่เป็นสัญลักษณ์ของเมือง

ค่ำ ๑๐ รับประทานอาหารค่ำ ณ **ภัตตาคาร**

☞ พักค้างคืนในเมืองเคอลามาอี **RUI JING JIUDIAN HOTEL** หรือเทียบเท่า \*\*\*\*



วันที่เจ็ด/ ขยถุน - แกรนด์แคนยอนตูลานจื่อ - อุหลุมู่ฉี - ตลาดพื้นเมืองต้าปาจา

เช้า

๑๐ รับประทานอาหารเช้า ณ ห้องอาหารโรงแรม - **เช็ดเอาท์ออกจากโรงแรม**

นำท่านเดินทางสู่ **เมืองขยถุน** (ใช้เวลาเดินทางประมาณ 2 ชั่วโมง) เพื่อชม **แกรนด์แคนยอนตูลานจื่อ** เป็นหุบเขายักษ์ที่เกิดจากการ กัดเซาะของธารน้ำแข็งและหิมะจากเทือกเขาเทียนชานมานานนับล้านปีจนกลายเป็นภูมิทัศน์อันน่าอัศจรรย์มีลำน้ำที่ไหลลงมาจากธารน้ำแข็งทไต่กัดเซาะดินและหินจนกลายเป็นร่องลึกขนาดมหึมาสร้างภูมิทัศน์เต็มไปด้วยหน้าผาสูงชัน ลวดลายของชั้นดินหินเป็นริ้วคลื่นราวกับถูกแกะสลัก ด้วยสิวขนาดยักษ์ จนได้รับการยกย่องว่าเป็น "มหัศจรรย์ธรณีแห่งเทียนชาน" สิ่งที่ทำให้ที่นี่พิเศษคือมุมมองที่สามารถเห็นเส้นสายร่องลึกนับพันสลับซับซ้อนงดงามศิลป์ของงานธรรมชาติอีกทั้งบริเวณไหล่เขาด้านบนยังเป็นทุ่งหญ้าและทิวเขาโล่งกว้าง ตัดกับผาหินลึกเบื้องล่างอย่างน่าตื่นตา ปัจจุบันแกรนด์แคนยอนตูลานจื่อได้รับการพัฒนาเชิงท่องเที่ยวแบบอนุรักษ์ มีจุดชมวิวมามากมายให้ท่านเดินชมวิวนบนสะพานแก้ว



เที่ยง  
บ่าย

๑๐ รับประทานอาหารกลางวัน ณ **ภัตตาคาร**

นำท่านเดินทางสู่ **เมืองอุหลุมู่ฉี** (ใช้เวลาเดินทางประมาณ 3-4 ชั่วโมง) เป็นพื้นที่เขตปกครองที่ใหญ่ที่สุดของประเทศจีน ได้รับสมญานามว่า "ดินแดนแห่งทุ่งหญ้าอันสวยงาม" เป็นต้นกำเนิดแห่งบทเพลงอันคลาสสิกและโรแมนติก ระหว่างทางท่านจะได้ชมทัศนียภาพอันสวยงามของดินแดนแห่งทุ่งหญ้า

ค่ำ

๑๐ รับประทานอาหารค่ำ ณ **ภัตตาคาร**

➡ พักค้างคืน **RAMADA HOTEL** หรือเทียบเท่า \*\*\*\*



**วันที่แปด/ ล่องเรือทะเลสาบเทียนฉือ-สนามบินอุหลุมู่จี-สนามบินกวางโจว-สนามบินสุวรรณภูมิ**

**เช้า** ๑๐ รับประทานอาหารเช้า ณ ห้องอาหารโรงแรม - **เช็คเอาท์ออกจากโรงแรม**  
**เช้า** ๑๐ รับประทานอาหารเช้า ณ ห้องอาหารโรงแรม - **เช็คเอาท์ออกจากโรงแรม**  
 นำท่านเดินทางสู่ ชม **เทือกเขาเทียนชาน** (รวมรถแบริดเดอร์) *เดินทางประมาณ 1.30 ชม* ซึ่งมีความสูง 1,980 เมตรเหนือระดับน้ำทะเลเทือกเขาทอดยาวไกลเป็นระยะทางถึง 3,400 เมตร ส่วนที่กว้างที่สุดกว้างถึง 1,500 เมตร โดยเทือกเขานี้พาดผ่านตอนกลางของมณฑลซินเจียง โดยเริ่มจากด้านตะวันออกของมณฑลซินเจียงติดกับมณฑลกานซูผ่ากลางไปยังด้านตะวันตกที่พรมแดนคาซัคสถาน จากนั้นนำท่าน **ล่องเรือทะเลสาบเทียนฉือ** ตั้งอยู่บนยอดเขาเผื่อเก๋อตัง ซึ่งอยู่สูงกว่าระดับน้ำทะเล 2,000 เมตร ทะเลสาบแห่งนี้มีชื่อเสียงว่า "สวยงามดุจสรวงสวรรค์" โดยมีความเชื่อว่ามีสระเล็กๆ อยู่ 1 สระ ซึ่งเป็นสระที่เจ้าแม่เทียนมู่เหนียงล้างเท้าก่อนกลับขึ้นไปบนสวรรค์ ส่วนสระสวรรค์ คือ ที่อาบน้ำ และบางครั้งก็ใช้เป็นกระจกส่องหน้า ทะเลสาบเทียนฉือมีพื้นที่ 5 ตารางกิโลเมตร ส่วนลึกที่สุดลึก 10 กิโลเมตร น้ำใสและนิ่งเพราะทะเลสาบตั้งอยู่ระหว่างภูเขาและไม่ค่อยมีลม น้ำที่อยู่ในทะเลสาบเป็นน้ำที่ละลายมาจากหิมะ ให้ท่านได้ชมทัศนียภาพอันงดงามรอบทะเลสาบ พร้อมเก็บภาพประทับใจ



**กลางวัน** ๑๐ รับประทานอาหารกลางวัน ณ **ภัตตาคาร**  
 เมืองไคเวลาอันควรนำท่านเดินทางสู่**สนามบินอุหลุมู่จี** เพื่อเดินทางกลับสู่ประเทศไทย  
 16.45 น. ➔เห็นฟ้าสู่ สนามบินกวางโจว โดยเที่ยวบินที่ CZ6881 16.45-21.55  
 21.55 น. ถึงสนามบินกวางโจว เพื่อรอเที่ยวบินสู่กรุงเทพฯ  
 23.35 น. ➔เห็นฟ้าสู่ สนามบินสุวรรณภูมิ โดยเที่ยวบินที่ CZ3035 23.35-01.30+1  
 \*\*\*\*\* **ในวันถัดไป** \*\*\*\*\*  
 01.30 น. ถึงสนามบินสุวรรณภูมิกรุงเทพฯ โดยสวัสดิภาพ 🙌🙌

**\*\*หมายเหตุ\*\***

- รูปภาพใช้ประกอบในการบรรยายโปรแกรมเท่านั้น
- โปรแกรมสามารถปรับเปลี่ยนได้ตามสถานการณ์จริง สภาพอากาศ และความเหมาะสมของเส้นทาง

เดินทาง 69 (คณะ20ท่าน)	ระดับที่พัก	พัสดุ (บาท/ท่าน)	พัสดุเพิ่ม (บาท)
12 - 19 ก.ย	4 ดาว	69,900	15,000
19 - 26 ก.ย	4 ดาว	71,900	15,000

## เงื่อนไขการสำรองที่นั่ง

1. จองพร้อมชำระงวดแรก 30,000 บาท / ท่าน พร้อมส่งหน้าพาสปอร์ตเพื่อทำการจองและออกตั๋ว
2. ส่วนที่เหลือชำระภายใน 45 วันก่อนเดินทาง หรือตามวันที่ระบุในใบยืนยันจองตั๋ว
3. การยกเลิกทางบริษัทฯ ขอสงวนสิทธิ์หักเงินตามค่าใช้จ่ายที่เกิดขึ้นตามจริง

## อัตรานี้รวม

1. ค่าตัวเครื่องบินไป-กลับ แบบหมู่คณะ โดยสายการบินสายการบินไชน่าเซาเทิร์น CZ ชั้นประหยัด
2. ค่ารถรับอากาศยานที่เที่ยวตามรายการ พร้อมคนขับรถที่ชำนาญเส้นทาง
3. ค่าห้องพักในโรงแรม 4 ดาว มาตรฐานห้องดีน พัก 2 ท่าน/ห้อง ตามที่ระบุในรายการ หรือระดับเดียวกัน **รวม 7 คืน**
4. ค่าอาหารทุกมื้อที่ระบุตามรายการพร้อมน้ำดื่มระหว่างมื้อ และระหว่างวัน 2 ขวด ต่อวัน
5. ค่าบัตรเข้าชมสถานที่และการแสดงทุกแห่งที่ระบุตามรายการ
6. ไกด์จีนพูดภาษาไทย และหัวหน้าทัวร์ไทยดูแลคณะตลอดทริป
7. ค่าประกันอุบัติเหตุในการเดินทางแบบหมู่คณะคุ้มครองตามกรมธรรม์

## อัตรานี้ไม่รวม

1. ค่าจัดทำหนังสือเดินทาง
2. ภาษีต่าง ๆ เช่น ภาษี 7% ภาษีหัก ณ ที่จ่าย 3% ฯลฯ
3. ค่าใช้จ่ายส่วนตัวอื่นๆ เช่น ค่าโทรศัพท์, ค่าซักรีด, มินิบาร์และทีวีของพิเศษ ฯลฯ ที่ไม่ได้ระบุไว้ในรายการ
4. ค่าอาหารและเครื่องดื่มสั่งพิเศษและค่าทิปต่างๆในกรณีที่ใช้บริการใดๆ
5. ทิปหัวหน้าทัวร์ ขึ้นต่อวันละ 100 บาท X 8 วัน
6. ทิปสำหรับไกด์จีน, ค่าทิปคนขับรถ **40 หยวน X 8 วัน**

## หมายเหตุ

1. ในกรณีที่ผู้เดินทางน้อยกว่า 20 ท่าน ราคาอาจจะมีการปรับตามผู้จำนวนผู้เดินทางจริง หรือไม่มีหัวหน้าทัวร์
2. กรณีที่เกิดเหตุจำเป็นสุดวิสัยจากการยกเลิกเที่ยวบิน หรือการล่าช้าของสายการบิน ทำให้ไม่สามารถ กิน-เที่ยว และพักโรงแรมได้ครบตามโปรแกรมทัวร์ที่ระบุ ทางบริษัทฯ ขอสงวนสิทธิ์ในการที่จะไม่คืนค่าใช้จ่ายใดๆทั้งสิ้น เพราะถือเป็นเหตุสุดวิสัยเกิดขึ้นโดยตรงจากทางสายการบิน และบริษัทฯ จะไม่รับผิดชอบชดเชยใดๆ
3. บริษัทฯ ขอสงวนสิทธิ์ที่จะเปลี่ยนแปลงรายละเอียดบางประการในทัวร์นี้ เมื่อเกิดเหตุจำเป็นสุดวิสัยจนไม่อาจแก้ไขได้และจะไม่รับผิดชอบใดๆในกรณีที่เกิดเหตุสุดวิสัยต่าง ๆ เช่น อุบัติเหตุ, ภัยธรรมชาติ, การตลาจล, การนัดหยุดงาน, ปัญหาการจราจรติดขัด และทรัพย์สินส่วนตัวสูญหาย หรือหลงลืมตามสถานที่ต่างๆที่เกิดขึ้น ฯลฯ เหตุการณ์ใดๆที่อยู่นอกเหนือความดูแลและการควบคุมของบริษัทฯ ทั้งนี้ จะยึดถือผลประโยชน์ ตลอดจนความปลอดภัยของคณะเป็นสำคัญ
4. เนื่องจากรายการทัวร์นี้เป็นแบบเหมาจ่ายเบ็ดเสร็จ หากท่านสละสิทธิ์การใช้บริการใดๆตามรายการ หรือ ในการถูกปฏิเสธการเข้าประเทศไม่ว่าในกรณีใดก็ตาม ทางบริษัทฯ ขอสงวนสิทธิ์ไม่คืนเงินในทุกกรณี
5. กำหนดการเดินทางอาจมีการเปลี่ยนแปลงได้เพื่อความเหมาะสม
6. หากสายการบินมีการยกเลิกเที่ยวบิน, ล่าช้าหรือหากมีเหตุการณ์ประการใดที่เกิดขึ้นจากสายการบินทางบริษัทฯ ขอสงวนสิทธิ์ที่จะเปลี่ยนแปลงรายละเอียดบางประการในทัวร์นี้เพื่อให้เหมาะสมกับสถานการณ์หน้างานที่เกิดขึ้น
7. กรณีเดินทางเป็นตัวกรุป หากออกตั๋วแล้ว ไม่สามารถขอคืนเงินได้ ไม่สามารถเปลี่ยนวันเดินทางได้ และไม่สามารถระบุที่นั่งนั่งได้ ในกรณีที่ต้องการระบุที่นั่งจะมีค่าใช้จ่ายเพิ่ม
8. ท่านที่จะออกตั๋วเครื่องบินภายในประเทศ ในกรณีที่เที่ยวบินมีการล่าช้าหรือยกเลิกเที่ยวบินทำให้เกิดผลกระทบต่อเที่ยวบินภายในประเทศทางบริษัทฯ ไม่มีส่วนในการรับผิดชอบค่าใช้จ่ายที่เกิดขึ้นใดๆทั้งสิ้น
9. ในกรณีที่ลูกค้าติดโควิดหรือมีการเจ็บป่วยจากเหตุใดๆทางบริษัทฯ ไม่มีส่วนรับผิดชอบใดๆทั้งสิ้น
10. ในกรณีที่กระเป๋าล่าช้า สูญหายหรือข่ารดที่เกิดจากสายการบินใดๆทางบริษัทฯ ขอสงวนสิทธิ์ในการรับผิดชอบใดๆ
11. ตัวแบบหมู่คณะไม่สามารถยกเลิก, เปลี่ยนแปลงหรือขอเงินคืนได้ในกรณีใด และไม่ระบุที่นั่งล่วงหน้าได้ ทุกที่นั่งมี ค่าใช้จ่ายหากท่านต้องการระบุที่นั่งกรุณาเช็คราคากับเจ้าหน้าที่
12. เมื่อท่านทำการชำระมัดจำกับทางเอเจนท์หรือตรงกับบริษัทฯ ถือว่าลูกค้ารับทราบและยอมรับทุกรายละเอียดที่กล่าวเบื้องต้นแล้ว

**\*\*หมายเหตุ\*\***โปรแกรมการเดินทางอาจเปลี่ยนแปลงได้ตามความเหมาะสม เนื่องจากสภาพ ลม ฟ้า อากาศ, การล่าช้าอันเนื่องมาจากสายการบิน และสถานการณ์ในต่างประเทศที่ทางคณะเดินทางในขณะนั้น เพื่อความปลอดภัยในการเดินทาง โดยบริษัทฯ ได้มอบหมายให้ หัวหน้าทัวร์ผู้นำทัวร์ มีอำนาจตัดสินใจ ณ ขณะนั้นทั้งนี้การตัดสินใจ จะคำนึงถึงผลประโยชน์ของหมู่คณะเป็นสำคัญ เมื่อท่านทำการจองและชำระเงินมัดจำแล้ว บริษัทฯ ถือว่าท่านได้ออมรับเงื่อนไขของทางบริษัทฯ แล้ว



แผนประกันภัย

ทรรษา 25



## ข้อตกลงคุ้มครอง (Insuring Agreement)

ไม่จำกัดอายุผู้ทำประกันภัย (No age limit)

จำนวนเงินเอาประกันภัย (บาท)  
Sum Insured (Bht.)

1. เสียชีวิต สูญเสียอวัยวะ สายตา หรือทุพพลภาพถาวรสิ้นเชิง อ.บ.1 ต่อคน P.A. 1: Loss of life, dismemberment, loss of sight or total permanent disability per person	1,000,000
2. การรักษาพยาบาลต่ออุบัติเหตุแต่ละครั้ง ต่อคนหรือต่อระยะเวลาการเดินทาง คุ้มครองไม่เกิน Medical expenses due to accident, limit per person and per period of insurance	500,000
2.1 การเคลื่อนย้ายผู้ป่วยกลับภูมิลำเนา หรือสถานพยาบาลจากกรณีอุบัติเหตุ การเดินทาง กลับประเทศหรือโรงพยาบาลที่เหมาะสมในประเทศ รวมถึงการเดินทางด้วยรถพยาบาลจากจุดเกิดเหตุ ไปยังสถานพยาบาลขณะอยู่ในต่างประเทศ (รวมอยู่ในค่ารักษาพยาบาล ข้อ 2.) Evacuation expense from injury, return transport of insured to residence or to suitable hospital closest to residence, incl. appropriate car ambulance from event place to hospital (included in no.2 sum insured)	100,000
2.2 การรักษาพยาบาลอันเนื่องมาจากการก่อการร้าย ต่ออุบัติเหตุแต่ละครั้ง ต่อคนหรือต่อระยะเวลาการเดินทาง (รวมอยู่ในค่ารักษาพยาบาล ข้อ 2.) Medical Expenses due to Act of Terrorism, limit per person and per period of insurance, (included in no.2 sum insured)	30,000
2.3 คุ้มครองพิเศษ ค่ารักษาพยาบาลจาก อุบัติเหตุจากการเล่นสกี, การดำน้ำ (snorkeling), ผู้โดยสารเรือเร็ว, บานาน่าโบท, เจ็ทสกี, เรือลากร่มและชีวอร์กเกอร์ ต่ออุบัติเหตุแต่ละครั้งต่อคนหรือต่อระยะเวลาการเดินทาง (รวมอยู่ในค่ารักษาพยาบาล ข้อ 2.) Special coverage : Medical expenses arising from accident from skiing, snorkeling, speed boat, banana boat, jet ski, parasailing (pulled by speed boat), sea walker, per each accident (included in no.2 sum insured)	คุ้มครอง Covered
3. ค่าใช้จ่ายในการขนส่งศพกลับภูมิลำเนา คุ้มครองไม่เกิน Repatriation expense for mortal remains	100,000
4. อาหารเป็นพิษ คุ้มครองไม่เกิน Food poisoning	100,000
5. ชดเชยรายได้รายวันในกรณีเข้ารับรักษาพยาบาลผู้ป่วยในจากอุบัติเหตุในและต่างประเทศต่อวัน (สูงสุด 30 วัน) Hospitalization benefit from injury - domestic and outbound per day (max 30 days)	800