



เที่ยว 1000ครั้ง กับ 1000trip

☎ 02-096-5878

📧 @1000trip

🌐 www.1000trip.com

CHONGQING

อุโมงค์ ต้าจู้ ล่องเรือแม่น้ำเหลียงเจียง
อุทยานผาหินแกะสลัก หลุมฟ้าสะพานสวรรค์

5 วัน 3 คืน

中国南方航空
CHINA SOUTHERN AIRLINES

✈️ สายการบิน
FULL SERVICE



แถมฟรี!!

ประกันอุบัติเหตุ

ชมเสียงสยามค่ำคืนล่องเรือชมความงามแม่น้ำเหลียงเจียง
เช็คอินหลุมฟ้าอุทยานสวรรค์อุโมงค์ และ อุทยานผาหินแกะสลัก
ช้อปปิ้ง ซิม และ แลนด์มาร์คสุด Exclusive เกี่ยวกับคนเดินเจียฟางเป่ย์

🏠 เดินทาง **ก.ย. - ต.ค. 69**

ราคาเริ่ม
21,990



พิเศษ!!

"สุกี้หม่าล่า" ตื่นต่ารับสโตร์จีน
ตื่นตาตื่นใจกับ "รถไฟทะลุถ้ำ"



บริการอาหาร

11 มื้อ+บนเครื่อง



พักโรงแรม

4 ดาว



น้ำหนักกระเป๋า

23 กก.



ออกเดินทาง

10 คน



เที่ยวครบทุกวัน



บริการนำดื่มทุกวัน

เที่ยวกับเรา...ไม่มีวันสิ้นสุด

LET'S GO GROUP



ZGCKG-2630CZ

5 วัน 3 คืน

中国南方航空
CHINA SOUTHERN AIRLINES✈️ สายการบิน
FULL SERVICE

CHONGQING

อุหลง ต้าจู้ ล่องเรือแม่น้ำเหลียงเจียง
อุทยานผาหินแกะสลัก หลุมฟ้าสะพานสวรรค์



✈️ China Southern Airlines (CZ) ⌚ 5 วัน 4 คืน 📅 กันยายน - ตุลาคม 2569 🏠 เริ่ม 21,990 บาท

เที่ยวบิน : ขาไป

BKK



CKG

ไฟล์บิน
CZ2362เวลาออก
00:30เวลาถึง
05:00

เที่ยวบิน : ขากลับ

CKG



BKK

ไฟล์บิน
CZ2361เวลาออก
21:30เวลาถึง
23:35

วันที่	โปรแกรมทัวร์	อาหาร			โรงแรม
		เช้า	เที่ยง	เย็น	
1	สนามบินสุวรรณภูมิ			✈️	
2	สนามบินฉงชิ่งเจียงเป่ย์ - มรดกโลกอุทยานผาหินแกะสลักต้าจู้ - พระไสยาสน์ปางปรีนิพพาน - พระโพธิสัตว์กวนอิม - กาลจักร 6 ภพภูมิ - พระไวโรจนพุทธ - เมืองฉงชิ่ง - หมู่บ้านโบราณลือโช่ว	✓	✓	✓	HOLIDAY INN EXPRESS HOTEL หรือเทียบเท่า ★ ★ ★ ★
3	เมืองอุหลง - อุทยานแห่งชาติหลุมฟ้า สะพานสวรรค์ - จุดชมวิวระเบียงแก้ว - ลิฟท์แก้ว - อุทยานเขานางฟ้า	✓	✓	✓	DA WEI YING HOTEL หรือเทียบเท่า ★ ★ ★ ★
4	เมืองฉงชิ่ง - อาคารตะเกียบ - ไคว่ ชิง โทล - ถนนคนเดินเหมียวเจี๋ย - ย่านหงหยาดัง - ล่องเรือแม่น้ำเหลียงเจียง	✓	✓	✓ สุกี้หม่าล่า	HOLIDAY INN EXPRESS HOTEL หรือเทียบเท่า ★ ★ ★ ★
5	รถไฟทะเลตุ๊ก - มหาศาลาประชาคม - ถนนคนเดินเจี๋ยฟางเป่ย์ - POP MART - สนามบินฉงชิ่งเจียงเป่ย์ - สนามบินสุวรรณภูมิ	✓	✓	✈️	

*** รายการทัวร์ข้างต้นอาจมีการปรับเปลี่ยนตามความเหมาะสม ***

บริการอาหาร
11 มื้อ+บนเครื่องพักโรงแรม
4 ดาวน้ำหนักกระเป๋า
23 กก.ออกเดินทาง
10 คน

เที่ยวครบทุกวัน



บริการนำดื่มทุกวัน

เที่ยวกับเรา...ไม่มีวันสิ้นสุด

LET'S GO
GROUP

อัตราค่าบริการ ราคาทัวร์/ท่าน

📅 วันเดินทาง	👤 พักห้องละ 2-3 ท่าน	👶 เด็กอายุ ไม่เกิน 12 ปี	🚫 ไม่รวม ตัวเครื่องบิน	👤 ราคาห้อง พักเดี่ยว
01 – 05 กันยายน 2569	21,990	21,990	12,990	3,900
02 – 06 กันยายน 2569	21,990	21,990	12,990	3,900
04 – 08 กันยายน 2569	21,990	21,990	12,990	3,900
09 – 13 กันยายน 2569	21,990	21,990	12,990	3,900
11 – 15 กันยายน 2569	21,990	21,990	12,990	3,900
16 – 20 กันยายน 2569	21,990	21,990	12,990	3,900
18 – 22 กันยายน 2569	21,990	21,990	12,990	3,900
12 – 16 ตุลาคม 2569	24,990	24,990	15,990	3,900
16 – 20 ตุลาคม 2569	22,990	22,990	13,990	3,900
19 – 23 ตุลาคม 2569	22,990	22,990	13,990	3,900

อัตราค่าบริการสำหรับ เด็กอายุไม่เกิน 2 ปี ณ วันเดินทางกลับ (Infant) ท่านละ 5,000 บาท
 ราคาทัวร์ไม่รวมค่าทิปไกด์ คนขับรถ และหัวหน้าทัวร์ ท่านละ 1,500 บาท ค่าระที่สนามบิน ณ วันเดินทาง

สำคัญโปรดอ่าน

- กรุณาทำการจองล่วงหน้าก่อนเดินทาง 45 วันและ **ชำระเงินมัดจำ 10,000 บาท/ท่าน พร้อมหนังสือเดินทาง** และชำระส่วนที่เหลือ 30 วัน ก่อนการเดินทาง กรณีวันเดินทางน้อยกว่า 30 วัน หรือราคาโปรโมชั่นต้องชำระค่าทัวร์เต็มจำนวน 100% เท่านั้น
- อัตราค่าบริการนี้ จำเป็นต้องมีผู้เดินทาง จำนวน 10 ท่าน ขึ้นไป ในแต่ละคณะ กรณีที่มีผู้เดินทางไม่ถึงตามจำนวนที่กำหนด ทางบริษัทฯ ขอสงวนสิทธิ์ในการเลื่อนการเดินทาง หรือเปลี่ยนแปลงอัตราค่าบริการ (ปรับราคาเพิ่มขึ้น เพื่อให้คณะได้ออกเดินทาง ตามความต้องการ)
- ท่านที่ต้องออกบัตรโดยสารภายในประเทศ (ตัวเครื่องบิน, รถทัวร์, รถไฟ) กรุณาสอบถามที่เจ้าหน้าที่ทุกครั้งก่อนทำการออกบัตรโดยสาร เนื่องจากสายการบินอาจมีการปรับเปลี่ยนไฟล์ท หรือ เวลาบิน โดยไม่แจ้งให้ทราบล่วงหน้า และการแนะนำจากเจ้าหน้าที่เป็นเพียงการแนะนำเท่านั้น
- ประกันของทางบริษัทฯ เป็นไปตามเงื่อนไขของบริษัทประกันเท่านั้นเป็นผู้พิจารณา
- ของสมนาคุณไม่สามารถเปลี่ยนแปลงเป็นเงินสดหรือส่วนลดอื่นๆ ได้
- อาหารบนเครื่อง หรือบริการจากสายการบิน เป็นไปตามเงื่อนไข และนโยบายของสายการบินเป็นผู้อำหนด
- อัตรานี้ ไม่รวม ค่าวีซ่าท่องเที่ยวแบบหมู่คณะ 1,500 บาท วีซ่าหมู่คณะสำหรับหนังสือเดินทางไทย และต้องเดินทางไป-กลับพร้อมคณะเท่านั้น (ถ้ามี)

โปรดศึกษารายละเอียดและเงื่อนไขการจองก่อนทำการจองทุกครั้ง

การชำระเงินมัดจำถือว่านักท่องเที่ยวรับทราบและยอมรับเงื่อนไขทั้งหมดที่ระบุไว้ในโปรแกรมทัวร์เรียบร้อยแล้ว



Day1 สนามบินสุวรรณภูมิ

21.30 พร้อมกันที่ **สนามบินสุวรรณภูมิ** อาคารผู้โดยสารขาออก เคาน์เตอร์สายการบิน **CHINA SOUTHERN AIRLINES** โดยมีเจ้าหน้าที่
เลทส์โกกรุ๊ป ให้การต้อนรับ และ อำนวยความสะดวกในการเช็คอินให้แก่ท่าน

中国南方航空
CHINA SOUTHERN AIRLINES
Fly Beyond, Explore More.

น้ำหนักกระเป๋า
23 KG

น้ำหนักกระเป๋า 23 กก.
เดินทางสบาย ไม่ต้องกังวล

- ที่นั่งกว้าง บังสายน
- บริการอาหารร้อน บนเครื่อง
- ชา กาแฟ บริการตลอดเที่ยวบิน
- น้ำดื่ม น้ำอัดลม บริการฟรี



Day2 สนามบินฉางชิ่งเจียงเป่ย์ – มรดกโลกอุทยานผาหินแกะสลักต้าจู้ – พระไสยาสน์ปางปรินิพพาน
– พระโพธิสัตว์กวนอิม – กาลจักร 6 ภพภูมิ – พระไวโรจนพุทธ – เมืองฉางชิ่ง – หมู่บ้านโบราณสี่โซ่ว

00.30 นำท่านเดินทางสู่ **สนามบินฉางชิ่งเจียงเป่ย์ ประเทศจีน** เที่ยวบินที่ **CZ2362** (บริการอาหาร และเครื่องดื่ม)

05.00 เดินทางถึง **สนามบินฉางชิ่งเจียงเป่ย์ ประเทศจีน** นำท่านผ่านด่านตรวจคนเข้าเมือง รับกระเป๋าสัมภาระ หลังจากนั้นออกเดินทาง
ท่องเที่ยวตามรายการ (เวลาที่ประเทศจีนเร็วกว่าประเทศไทย 1 ชั่วโมง)

เช้า บริการอาหารเช้า หรือ SET BOX

นำท่านเดินทางสู่ **มรดกโลกอุทยานผาหินแกะสลักต้าจู้** ศิลปะหินแกะสลัก
อันล้ำค่าแห่งเมืองฉางชิ่งมรดกโลกที่องค์การยูเนสโกขึ้นทะเบียนเมื่อปี ค.ศ.
1999 ตั้งอยู่ทางตะวันตกของนครฉางชิ่ง ประเทศจีน ศิลปะหินแกะสลัก
เหล่านี้สร้างขึ้นตั้งแต่ราชวงศ์ถังจนถึงราชวงศ์ซ่ง มีอายุมากกว่า 1,000 ปี
โดดเด่นด้วยงานแกะสลักทางพุทธศาสนาที่งดงามและยังคงสภาพสมบูรณ์
(ใช้เวลาเดินทางประมาณ 1-2 ชั่วโมง)





ไฮไลท์ที่ไม่ควรพลาด **พระไสยาสน์ปางปรินิพพาน** รูปสลักพระพุทธเจ้าในปางไสยาสน์ยาวกว่า 30 เมตร แสดงเหตุการณ์เสด็จดับขันธปรินิพพาน พระพักตร์สงบงดงาม สื่อถึงการเข้าถึงนิพพานอย่างสงบเย็น **พระโพธิสัตว์กวนอิม** ปางสหัสเนตรสหัสหัตถ์ งานแกะสลักยิ่งใหญ่ แสดงพระโพธิสัตว์กวนอิมที่มี 1,007 พระกร แต่ละพระกรมีพระเนตรบนฝ่ามือ แทนการมองเห็นทุกข์และช่วยเหลือสรรพสัตว์ทุกทิศทาง **กาลจักร 6 ภพภูมิ** ภาพสลักที่ถ่ายทอดวงจรสังสารวัฏ ทั้ง 6 ภพภูมิ ได้แก่ เทวดา มนุษย์ อสูร สัตว์เปรต และนรก สะท้อนกฎแห่งกรรมและการเวียนว่ายตายเกิด **พระไวโรจนพุทธ** รูปสลักพระไวโรจนะแสดงพระพักตร์สงบนิ่ง เปล่งรัศมีสว่างไสว เป็นสัญลักษณ์แห่งปัญญาสูงสุดและการตรัสรู้ที่ครอบคลุมสรรพสิ่ง

เที่ยง บริการอาหารกลางวัน ณ ภัตตาคาร





หลังจากนั้นนำท่านเดินทางกลับ **เมืองฉงชิ่ง** เมืองใหญ่ทางตะวันตกเฉียงใต้ของจีน ตั้งอยู่ท่ามกลางภูเขาและสายน้ำ จึงได้ชื่อว่า “เมืองภูเขา” และเป็นอีกหนึ่งมหานครที่เติบโตเร็วที่สุดของประเทศ จุดเด่นของเมืองนี้คือภูมิประเทศแบบขั้นบันได อาคารสูงบนไหล่เขา และระบบรางที่วิ่งผ่านอุโมงค์รวมถึงตัวอาคารอย่างน่าทึ่ง อาหารขึ้นชื่อคือหม้อไฟรสจัดจ้านสไตล์ฉงชิ่ง ส่วนย่านเมืองเก่าและริมแม่น้ำยังคงบรรยากาศดั้งเดิมให้ได้สัมผัส เหมาะสำหรับผู้ที่ชอบเมืองคึกคัก มีเอกลักษณ์ และเต็มไปด้วยเสน่ห์เฉพาะตัว

นำท่านเดินทางสู่ **หมู่บ้านโบราณสี่ฮั่ว** ฉงชิ่งย่านเก่าแก่ที่เต็มไปด้วยบ้านไม้ ร้านชา และขนมพื้นเมือง ริมลำธารที่ให้บรรยากาศแบบดั้งเดิม เดินเพลินได้ทั้งวันยามเย็นที่นี่จะคึกคักเป็นพิเศษ แสงไฟสีอุ่นส่องตามตรอก ร้านอาหารเริ่มกลิ่นหอม ผู้คนออกมาเดินเล่น ทำให้หมู่บ้านดูมีชีวิตชีวา เหมาะกับการถ่ายรูปและชิมของอร่อยท้องถิ่นแบบเพลินๆ

ค่า บริการอาหารค่ำ ณ ภัตตาคาร

ที่พัก HOLIDAY INN EXPRESS HOTEL เทียบเท่าหรือระดับ 4 ดาวท้องถิ่น



Day3 เมืองอู่หลง – อุทยานแห่งชาติหลุมฟ้า สะพานสวรรค์ – จุดชมวิวาระเปียงแก้ว – ลิฟท์แก้ว
– อุทยานเขานางฟ้า

เช้า บริการอาหารเช้า ณ ห้องอาหารของโรงแรม

นำท่านเดินทางสู่ **เมืองอู่หลง** เมืองอู่หลงเป็นเมืองตากอากาศ ตั้งอยู่ทางทิศตะวันออกเฉียงใต้ของเมืองฉงชิ่ง เป็นเมืองที่อยู่ท่ามกลางหุบเขาโอบล้อมด้วยภูเขาสูง ทำให้เมืองนี้มีป่าไม้และพื้นที่สีเขียวเยอะและอากาศดี (ใช้เวลาเดินทางประมาณ 3 ชั่วโมง)

เที่ยง บริการอาหารกลางวัน ณ ภัตตาคาร

นำท่านเดินทางสู่ **อุทยานแห่งชาติหลุมฟ้า สะพานสวรรค์** หรือ เทียนเซิงชานเฉียว **ซึ่งถือว่าเป็นมรดกโลกทางธรรมชาติระดับ 5A ที่มีความสวยงามมากที่สุดในเมืองอู่หลง** ตั้งอยู่ห่างจากเมืองอู่หลงประมาณ 18 กิโลเมตร เกิดจากการยุบตัวของเปลือกโลก ทำให้เกิดเป็นบ่อหลุมขนาดใหญ่ที่ลึกประมาณ 300-500 เมตร และมีบางส่วนเป็นโหลงทะเลลึกลับเหมือนกับสะพานทอดข้ามระหว่างภูเขา



และนำท่านชม **จุดชมวิวระเบียงแก้ว** หลังจากนั้นนำท่านโดยสาร **ลิฟท์แก้ว** ลงไปสู่หุบ
เหวเบื้องล่างที่ระดับความลึกประมาณ 80 เมตร เมื่อลงไปถึงแล้วจะพบกับเส้นทางเดิน
เท้าเที่ยวชมความมหัศจรรย์ทางธรรมชาติของกลุ่มสะพานสวรรค์ (กลุ่มสะพานหิน
ธรรมชาติที่ใหญ่ที่สุดในเอเชีย) ซึ่งประกอบด้วย 3 สะพาน แห่งแรกคือสะพานมังกร
สวรรค์ ลักษณะเป็นโพรงขนาดใหญ่ เมื่อมองทะลุออกไปคล้ายกับสะพานเชื่อมสวรรค์
กับโลกมนุษย์ สะพานแห่งที่สองคือ สะพานมังกรเขียว ลักษณะเป็นหน้าผาที่มโหฬารไป
ในท้องฟ้า และสะพานแห่งที่สามคือ สะพานมังกรดำ ลักษณะเป็นโตรกหน้าผาอยู่ในส่วนที่
แคบที่สุด แสงผ่านเข้าไปน้อย ทำให้ดูค่อนข้างมืดดำ และจุดนี้เองที่จางอิ๋โหมวใช้เป็น
ฉากในหนังการถ่ายทำหนังเรื่อง “ศึกโค่นบัลลังก์วังทอง”

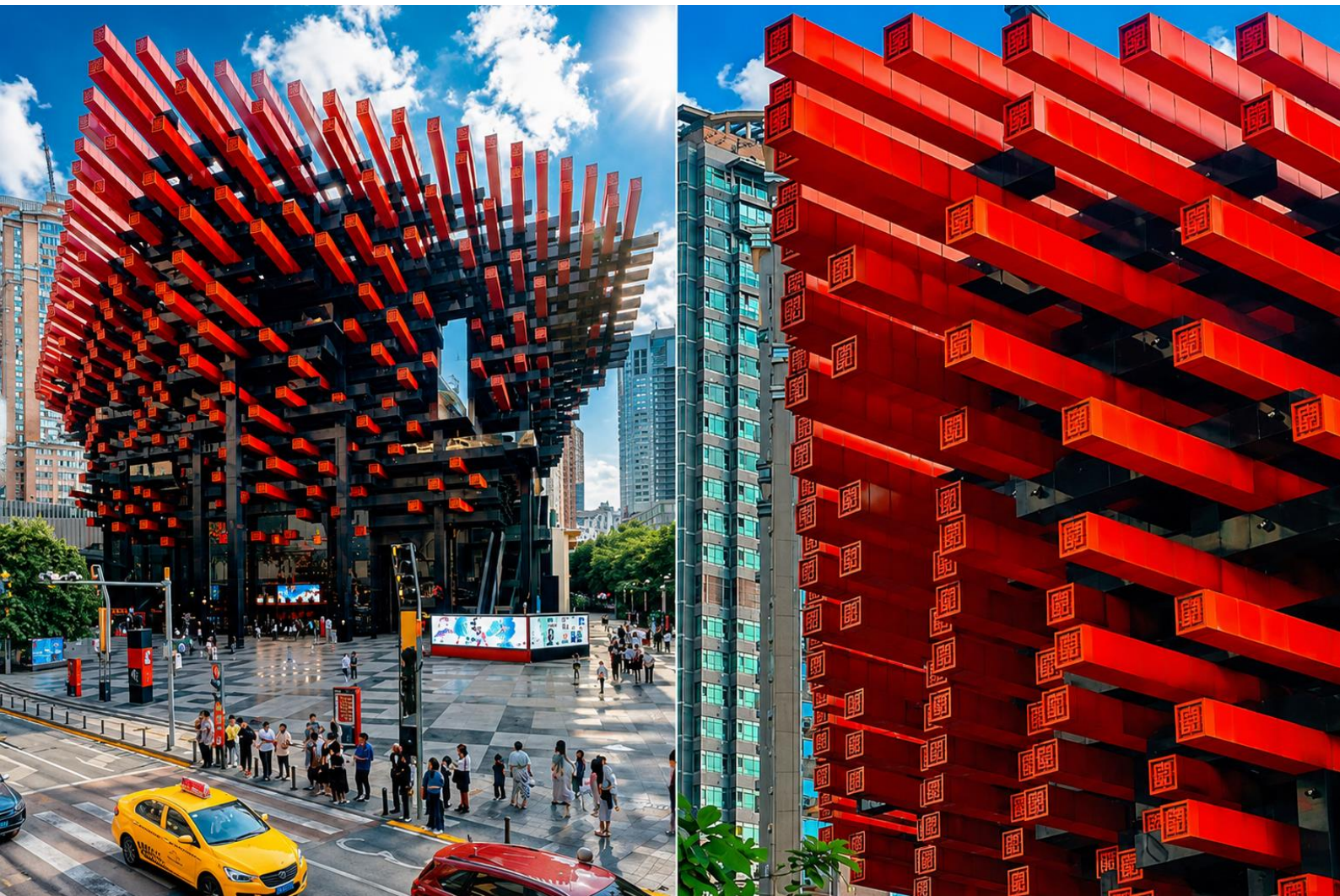




นำท่านเดินทางสู่ **อุทยานเขานางฟ้า** พื้นที่ธรรมชาติบนที่สูงที่สวยงามที่สุดแห่งหนึ่ง โดดเด่นด้วยทุ่งหญ้ากว้างใหญ่ ป่าสนหนาทึบ และเส้นทางคดโค้งที่ตัดผ่านภูเขา เหมาะสำหรับการนั่งรถไฟท่องเที่ยวสีแดง-เหลืองอันเป็นเอกลักษณ์ของที่นี่ ช่วยให้ชมวิวดูทั่วทั้งอุทยานในฤดูหนาว โดยเฉพาะช่วงเดือนกุมภาพันธ์ พื้นที่ส่วนใหญ่จะถูกปกคลุมด้วยหิมะขาวโพลน ต้นสนถูกแต่งแต้มด้วยน้ำแข็งจนดูราวกับโลกนิทาน ส่วนในเดือนมีนาคม หิมะจะละลายไปหมดแล้ว เผยให้เห็นทุ่งหญ้าเขียวและทิวเขาสีเขียวสดใส อากาศเย็นสบาย เหมาะสำหรับเดินชมวิวดูและถ่ายรูปทุ่งดอกไม้ที่เริ่มผลิบาน

ค่า บริการอาหารค่ำ ณ ภัตตาคาร

ที่พัก DA WEI YING HOTEL เทียบเท่าหรือระดับ 4 ดาวท้องถิ่น



Day4 เมืองฉงชิ่ง – อาคารตะเกียบ – ไคว่ ชิง โทล – ถนนคนเดินเหมียวเจี๋ย – ย่านหงหยาดัง
– ล่องเรือแม่น้ำเหลียงเจียง

เช้า บริการอาหารเช้า ณ ห้องอาหารของโรงแรม

หลังอาหารเช้านำท่านเดินทางกลับ **เมืองฉงชิ่ง** นำท่านถ่ายรูป **อาคารตะเกียบ** จุดชมวิวสุดล้ำริมแม่น้ำแยงซี อาคารรูปทรงทันสมัย คล้าย "ตะเกียบพาดขาม" นี่คือแลนด์มาร์กแห่งใหม่ของฉงชิ่ง เหมาะกับการถ่ายภาพเก็บความประทับใจในการมาเยือนเมืองฉงชิ่ง นำท่านเดินทางสู่ **ไคว่ ชิง โทล** ตึกที่มีลักษณะทางสถาปัตยกรรมที่โดดเด่นไม่เหมือนใครในเมืองฉงชิ่ง ประเทศจีน ซึ่งเป็นที่รู้จักในฐานะจุดชมวิวและสถานที่ถ่ายรูปที่ได้รับความนิยม เนื่องจากเป็นตึกที่มีสะพานลอยฟ้าเชื่อมต่อจากชั้น 1 ไปยังชั้น 22 ของอาคารอีกฝั่ง ทำให้เกิดความรู้สึก "หลงชั้น" และเป็นหนึ่งในเสน่ห์ของเมืองฉงชิ่งที่เรียกว่า "เมืองสามมิติ"

เที่ยง บริการอาหารกลางวัน ณ ภัตตาคาร



นำท่านเดินทางเดินทางสู่ **ถนนคนเดินเหมียวเจี๋ย** ใกล้ๆกับบริเวณวัดย่านของกินท้องถิ่นชื่อดัง ใกล้วัดหลัวฮั่น เป็นถนนเล็ก ๆ แต่คึกคัก เต็มไปด้วยร้านอาหารสตรีทฟู้ดสไตล์ฉงชิ่ง คาเฟ่ ของที่ระลึก ปั่นต้น

นำท่านเดินทางสู่ **ย่านหงหยาดัง** เมืองโบราณในแสงไฟ ที่นี่คือหนึ่งในจุดเช็คอินยอดนิยมของฉงชิ่ง ด้วยสถาปัตยกรรมแบบไม้ไผ่ระดับติดเนินเขา สวยเหมือนฉากในการ์ตูนญี่ปุ่นยามค่ำคีน มีทั้งร้านอาหาร ร้านขนม และร้านขายของพื้นเมืองให้เลือกเดินชม เพลิดเพลินไปกับกลิ่นอายวัฒนธรรมผสมผสานระหว่างจีนโบราณและความทันสมัยได้อย่างลงตัว หลังจากนั้นนำท่านเดินทางสู่ท่าเรือ **ล่องเรือแม่น้ำเหลียงเจียง** และวิว หงหยาดังยามค่ำคีน หนึ่งในไฮไลท์ของฉงชิ่งคือการล่องเรือยามค่ำบนแม่น้ำแยงซีเกียง ผ่านจุดบรรจบแม่น้ำเจียงหลิงและแยงซี ชมเมืองสองฝั่งที่ประดับไฟสว่างไสว โดยเฉพาะวิว “หงหยาดัง” ที่โดดเด่นด้วยสถาปัตยกรรมจีนโบราณ ผสมผสานแสงสีสมัยใหม่ กลายเป็นภาพงดงามที่ควรค่าแก่การบันทึกไว้ในความทรงจำ

(ใช้เวลาล่องประมาณ 40 นาที)

ค่า บริการอาหารค่ำ ณ ภัตตาคาร พิเศษ ... เมนูสุกี้หม่าล่า

ที่พัก HOLIDAY INN EXPRESS HOTEL เทียบเท่าหรือระดับ 4 ดาวท้องถิ่น





Day5 รถไฟทะลุตึก – มหาศาลาประชาชน – ถนนคนเดินเจียงเป่ย์ – POP MART
– สนามบินฉิ่งเจียงเป่ย์ – สนามบินสุวรรณภูมิ

เช้า บริการอาหารเช้า ณ ห้องอาหารของโรงแรม
จากนั้นนำท่านชม **รถไฟทะลุตึก** เป็นรถไฟฟ้าสาย 2 ของมหานครฉิ่งเจียงที่กำลังวิ่งผ่านสถานีหลี่จื่อปา ทะลุตึก 19 ชั้น ซึ่งเป็นอาคารที่พักอาศัยของประชาชน รถไฟฟ้าสายนี้ถูกสร้างขึ้นโดยไม่ต้องรื้อถอนตึกดังกล่าว โดยสถานีหลี่จื่อปาใช้พื้นที่เพียงชั้น 6-8 ของตัวอาคารเท่านั้น แต่ประชาชนที่อาศัยอยู่ไม่ต้องกังวลเรื่องเสียงรบกวน เนื่องจาก ผ่านการออกแบบให้สามารถลดเสียงการทำงานด้วยอุปกรณ์ชนิดพิเศษ ที่ทำให้เสียงของรถไฟฟ้าสายนี้ดังเท่าเครื่องล้างจาน ประมาณ 75.8 เดซิเบล



นำท่านชมด้านนอก **มหาศาลาประชาชน** หรือต้าหลี่ถั่งในภาษาจีนกลาง เป็นหนึ่งในสัญลักษณ์ประจำนครฉิ่งเจียงเป็นที่ประชุมสภาผู้แทนราษฎร และยังสามารถใช้เป็นโรงละครสำหรับประชาชน มีความจุได้มากกว่า 4,000 คน ศาลาประชาชนต้าหลี่ถั่ง สร้างขึ้นในปี พ.ศ. 2494 แล้วเสร็จสมบูรณ์เมื่อปี พ.ศ.2540 ออกแบบโดยการจำลองแบบมาจากหอเทียนถานที่เมืองหลวงปักกิ่ง

เที่ยง บริการอาหารกลางวัน ณ ภัตตาคาร



นำท่านอิสระ **ถนนคนเดินเจียฟางเป่ย์** ช้อปสนุก เดินสบายใจกลางเมือง ถนนสายช้อปปิ้งยอดนิยมที่เต็มไปด้วยห้างสรรพสินค้า ร้านอาหารแบรนด์ดัง และคาเฟ่เท่ ๆ สำหรับสายช้อปปิ้งห้ามพลาดร้าน **POP MART** ที่นี่เลย! เติมไปด้วยโมเดลน่ารัก พิกเกอร์สุดคิวต์ และสินค้าลิมิเต็ดให้เลือกเพียบ เดินเล่นสบาย ๆ ช้อปเพลินได้ทั้งวันในบรรยากาศเมืองใหญ่แบบจีนโมเดิร์น

ค่ำ อิสระอาหารเพื่อความสะดวกในการท่องเที่ยว

ได้เวลาอันสมควรนำท่านเดินทางกลับสู่ **สนามบินฉงชิ่งเจียงเป่ย์** เพื่อเดินทางกลับประเทศไทย

21.30 นำท่านเดินทางสู่ **สนามบินสุวรรณภูมิ ประเทศไทย** เที่ยวบินที่ **CZ2361** (บริการอาหารว่าง และเครื่องดื่ม)

23.35 เดินทางถึง **สนามบินสุวรรณภูมิ ประเทศไทย** โดยสวัสดิภาพ ... พร้อมความประทับใจ

✔ อัตราค่าบริการนี้รวม



ค่าตัวเครื่องบินไป-กลับพร้อมคณะ



ค่าภาษีสนามบินทุกแห่งที่มี



ค่าน้ำหนักกระเป๋าสัมภาระ
เป็นไปตามสายการบินกำหนด



ค่าจ้างมีคฤหาสน์คอบบริการตลอด
การเดินทาง



ค่าอาหารตามมือที่ระบุในรายการ



ค่ารถรับ-ส่ง และนำเที่ยวตามรายการ



ค่าที่พักตามที่ระบุในรายการ
พักห้องละ 2-3 ท่าน



ค่าเข้าชมสถานที่ต่างๆ ตามรายการ



ค่าประกันอุบัติเหตุระหว่างเดินทาง
วงเงินท่านละ 1,000,000 บาท
เงื่อนไขตามกรมธรรม์



ค่าบริการซึ่งได้รวมภาษีมูลค่าเพิ่ม 7% แล้ว
ถ้าบริษัทสามารถ หัก ภาษี ณ ที่จ่าย 3%
(ยอดก่อนภาษีมูลค่าเพิ่ม)



ค่าน้ำดื่มวันละ 1 ขวดต่อท่าน

✘ อัตราค่าบริการนี้ไม่รวม



ค่าใช้จ่ายส่วนตัวนอกเหนือจากรายการที่ระบุ เช่น ค่าทำหนังสือเดินทาง, ค่าโทรศัพท์, ค่าโทรศัพท์
ทางไกล, ค่าอินเทอร์เน็ต, ค่าช้อปปิ้ง, มินิบาร์ในห้อง (กรุณาสอบถามจากหัวหน้าทัวร์ก่อนการใช้บริการ)



ค่าดำเนินการอื่นๆ สำหรับผู้ที่ไม่ได้ถือหนังสือเดินทางสัญชาติไทย ค่าดำเนินการ
แจ้งเข้า-ออกประเทศ



ค่าอาหารพิเศษที่นอกเหนือจากรายการทัวร์กำหนด และ รวมถึงการริเควสอาหารพิเศษต่างๆ
เช่น อาหารเจ มังสวิรัต อาหารทะเล เป็นต้น



ค่าบริการอื่นๆเพิ่มของสายการบิน เช่น ที่นั่ง อาหาร วิลแชร์ และ บริการเสริมอื่น (ถ้ามี)



ค่าทิปคนขับรถ หัวหน้าทัวร์และมีคฤหาสน์ท้องถิ่น

เงื่อนไขการยกเลิกการเดินทาง

1. กรณีที่นักท่องเที่ยวต้องการ **ขอยกเลิกการเดินทาง เลื่อน หรือ เปลี่ยนแปลงการเดินทาง**

นักท่องเที่ยว (ผู้มีรายชื่อในเอกสารการจอง) จะต้อง อีเมล เพื่อลงนามในเอกสารแจ้งยืนยันยกเลิกการจอง กับทางบริษัทเป็นลายลักษณ์อักษรเท่านั้น ทางบริษัทไม่รับยกเลิกการจองผ่านทางโทรศัพท์ ไม่ว่าจะกรณีใดๆ ทั้งสิ้น

2. กรณีนักท่องเที่ยวต้องการ **ขอรับเงินค่าบริการคืน** กรุณาส่งเอกสารทางอีเมล เอกสารที่ใช้ประกอบการขอรับเงินคืนรายละเอียดดังนี้

- หน้าสมุดบัญชีธนาคารที่ต้องการให้นำเงินเข้า
- ใบเรียกเก็บเงิน หรือ หลักฐานการชำระค่าบริการต่างๆ ทั้งหมด
- พาสปอร์ตหน้าแรกของผู้เดินทาง

**** กรณีมอบอำนาจจะต้องมีหนังสือมอบอำนาจ และ สำเนาบัตรประชาชนของผู้รับมอบอำนาจ ****

เงื่อนไขการคืนเงินค่าบริการดังนี้

แจ้งยกเลิกก่อนเดินทาง
ตั้งแต่ 30 วันขึ้นไป

คืนค่าใช้จ่ายทั้งหมด หรือ หักค่าใช้จ่ายจริงที่เกิดขึ้น
(กรณีวันเดินทางตรงกับช่วงวันหยุดนักขัตฤกษ์ ไม่ว่าจะวันใดวันหนึ่ง ทางบริษัทขอสงวนสิทธิ์ในการยกเลิกการเดินทางไม่น้อยกว่า 55 วัน)

แจ้งยกเลิกก่อนเดินทาง
15-29 วัน

เก็บค่าใช้จ่ายท่านละ 50% ของค่าทัวร์
หรือ หักค่าใช้จ่ายจริงที่เกิดขึ้น
(กรณีที่มีค่าใช้จ่ายตามจริงมากกว่ากำหนด ทางบริษัทขอสงวนสิทธิ์ในการเรียกเก็บค่าใช้จ่ายเพิ่ม)

แจ้งยกเลิกก่อนเดินทาง
0-14 วัน

เก็บค่าใช้จ่ายท่านละ 100% ของค่าทัวร์



ข้อมูลสำคัญเกี่ยวกับโรงแรมที่พักที่ท่านควรรทราบ

1. เนื่องจากการวางแผนผังห้องพักของแต่ละโรงแรมแตกต่างกัน

เช่น ห้องพักแบบห้องเดี่ยว (Single) ห้องพักแบบห้องคู่ 2 ท่าน (Twin/Double) และ ห้องพักแบบ 3 ท่าน / 3 เตียง (Triple Room) จึงอาจทำให้ห้องพักแต่ละประเภท อาจจะไม่ติดกัน หรือ อยู่คนละชั้นกัน และบางโรงแรมอาจจะไม่มีห้องพักแบบ 3 ท่าน ซึ่งถ้าต้องการเข้าพัก 3 ท่าน อาจจะต้องเป็น 1 เตียงใหญ่ กับ 1 เตียงพับเสริม หรือ อาจมีความจำเป็นต้องแยกห้องพักเป็นห้องคู่ 1 ห้อง (Twin/Double) และ ห้องเดี่ยว 1 ห้อง (Single) ไม่ว่ากรณีใดๆ ทางบริษัทขอสงวนสิทธิ์ในการเรียกเก็บค่าบริการเพิ่มตามจริงที่เกิดขึ้นจากนักท่องเที่ยว

2. กรณีที่มีงานจัดประชุมนานาชาติ (Trade Fair) เป็นผลให้ค่าโรงแรมสูงขึ้นมาก และ ห้องพักในเมืองเต็ม บริษัทฯ ขอสงวนสิทธิ์ในการปรับเปลี่ยน หรือย้ายเมืองเพื่อให้เกิดความเหมาะสม

3. โดยส่วนใหญ่ตามธรรมเนียม ของห้องพักจะเป็นห้องพักที่ห้ามสูบบุหรี่ (Non Smoking Room) โดยทางโรงแรมอาจมีการติดตั้งอุปกรณ์ดับจับควันไว้ในห้อง กรณีที่มีการลักลอบสูบบุหรี่ในห้องพัก และถูกตรวจสอบได้ ผู้เข้าพักจำเป็นต้องชำระค่าปรับกับโรงแรม โดยตรง โดยค่าปรับขึ้นอยู่กับเงื่อนไขของแต่ละโรงแรม



ข้อมูลสำคัญเกี่ยวกับสายการบินที่ท่านควรรทราบ

1. เกี่ยวกับที่นั่งบนเครื่องบิน เนื่องจากบัตรโดยสาร เป็นแบบหมู่คณะ (ราคาพิเศษ) สายการบินจึงขอสงวนสิทธิ์ในการเลือกที่นั่งบนเครื่องบินทุกกรณี แต่ทางบริษัทจะพยายามให้มากที่สุด ให้ลูกค้าผู้เดินทางที่มาด้วยกันได้นั่งด้วยกัน หรือใกล้กันให้มากที่สุดเท่าที่จะสามารถทำได้

2. กรณีที่ท่านเป็นมุสลิม หรือ นับถือศาสนาอิสลาม หรือ แพ้อาหารบางประเภท โปรดระบุมารให้ชัดเจนในขั้นตอนการจอง กรณีที่แจ้งล่วงหน้าก่อนเดินทางกะทันหัน อาจมีค่าใช้จ่ายเพิ่มเพื่อชำระกับเมนูใหม่ที่ต้องการ เพราะเมนูเดิมของคุณ ไม่สามารถยกเลิกได้

3. บางสายการบินอาจมีเงื่อนไขเกี่ยวกับการให้บริการอาหารบนเครื่องบินแตกต่างกัน ขอให้ท่านทำความเข้าใจถึงวัฒนธรรมประจำชาติ ของแต่ละสายการบินที่กำลังให้บริการท่านอยู่

4. สายการบินอาจมีการงดเสิร์ฟอาหาร และเครื่องดื่ม หรือเปลี่ยนแปลงรูปแบบอาหาร ขึ้นอยู่กับสายการบินเป็นผู้กำหนด



เงื่อนไข และข้อควรทราบอื่นๆ ทัวไป ที่ท่านควรทราบ

1. ทัวรนี้สำหรับผู้มีวัตถุประสงค์เพื่อการท่องเที่ยวเท่านั้น
2. ทัวรนี้ขอสงวนสิทธิ์สำหรับผู้เดินทางที่ถือหนังสือเดินทางธรรมดา (หน้าปกสีน้ำตาล / เลือดหมู) เท่านั้น กรณีที่ท่านถือหนังสือเดินทางราชการ (หน้าปกสีน้ำเงินเข้ม) หนังสือเดินทางทูต (หน้าปกสีแดงสด) และต้องการเดินทางไปพร้อมคณะทัวร อันมีวัตถุประสงค์เพื่อการท่องเที่ยว โดยไม่มีจดหมายเชิญ หรือ เอกสารใด เชื่อมโยงเกี่ยวกับการขออนุญาตการใช้หนังสือเดินทางพิเศษอื่นๆ หากไม่ผ่านการอนุมัติของเคาน์เตอร์เช็คนานาชาติ ณ ด่านตรวจคนเข้าเมือง ทั้งฝั่งประเทศไทย (ต้นทาง) ขาออก และ ต่างประเทศ (ปลายทาง) ขาเข้า ไม่ว่าจะกรณีใดก็ตาม ทางบริษัทขอสงวนสิทธิ์ไม่รับผิดชอบความผิดพลาดที่จะเกิดขึ้นในส่วนนี้ ไม่ว่าจะส่วนใดส่วนหนึ่ง
3. ทัวรนี้เป็นทัวรแบบเหมาจ่ายล่วงหน้าเรียบร้อยแล้วทั้งหมด หากท่านไม่ได้ร่วมเดินทางหรือใช้บริการตามที่ระบุไว้ในรายการ ไม่ว่าจะบางส่วนหรือทั้งหมด หรือถูกปฏิเสธการเข้า-ออกเมือง หรือด้วยเหตุผลใดๆ ก็ตาม ทางบริษัทขอสงวนสิทธิ์ไม่คืนเงินค่าบริการ ไม่ว่าจะบางส่วนหรือทั้งหมดให้แก่ท่านไม่ว่ากรณีใดๆ ก็ตาม
4. ทางบริษัทขอสงวนสิทธิ์ไม่รับผิดชอบค่าเสียหายจากความผิดพลาดในการสะกดชื่อ นามสกุล คำนำหน้าชื่อ เลขที่หนังสือเดินทาง เลขที่วีซ่า และอื่นๆ เพื่อใช้ในการจองตั๋วเครื่องบิน ในกรณีที่นักท่องเที่ยว หรือ เอเยนต์ไม่ได้ส่งหน้าหนังสือเดินทาง และ หน้าวีซ่ามาให้กับทางบริษัทพร้อมการชำระเงินมัดจำหรือส่วนที่เหลือทั้งหมด
5. ทางบริษัทขอสงวนสิทธิ์ในการเปลี่ยนแปลงรายการการเดินทางตามความเหมาะสม เพื่อให้สอดคล้องกับ สถานการณ์ ภูมิอากาศ และเวลา ณ วันที่เดินทางจริงของประเทศที่ท่านเดินทาง ทั้งนี้ ทางบริษัทจะคำนึงถึงความปลอดภัย และ ประโยชน์ของลูกค้าเป็นสำคัญ
6. ทางบริษัทขอสงวนสิทธิ์ไม่รับผิดชอบต่อความเสียหายหรือค่าใช้จ่ายใดๆ ที่เพิ่มขึ้นของนักท่องเที่ยวที่ไม่ได้เกิดจากความผิดของทางบริษัท เช่น การก่อการร้าย ภัยสงคราม ภัยธรรมชาติ การจลาจล การปฏิวัติ การนัดหยุดงาน อุบัติเหตุ ความเจ็บป่วย ความสูญหายหรือเสียหายของสัมภาระ ความล่าช้า เปลี่ยนแปลง หรือ การบริการของสายการบิน เหตุสุดวิสัยอื่น เป็นต้น
7. อัตราค่าบริการนี้คำนวณจากอัตราแลกเปลี่ยนเงินตราต่างประเทศ ณ วันที่ทางบริษัทเสนอราคา ดังนั้น ทางบริษัทขอสงวนสิทธิ์ในการปรับราคาค่าบริการเพิ่มขึ้น ในกรณีที่มีการเปลี่ยนแปลงอัตราแลกเปลี่ยนเงินตราต่างประเทศ ค่าตัว เครื่องบิน ค่าภาษีน้ำมัน ค่าภาษีสนามบิน ค่าประกันภัยสายการบิน การเปลี่ยนแปลงเที่ยวบิน ฯลฯ ที่ทำให้ต้นทุนสูงขึ้น
8. มีบุคคล พนักงาน หรือตัวแทนของทางบริษัท ไม่มีอำนาจในการให้คำสัญญาใดๆ แก่บริษัท เว้นแต่มีเอกสารลงนามโดยผู้มีอำนาจของบริษัทกำกับเท่านั้น
9. นักท่องเที่ยวต้องมีความพร้อมในการเดินทางทุกประการ หากเกิดเหตุสุดวิสัยใดๆ ระหว่างรอการเดินทาง อันไม่ใช่เหตุที่เกี่ยวข้องกับทางบริษัท อาทิ วีซ่าไม่ผ่าน เกิดอุบัติเหตุที่ไม่สามารถควบคุมได้ นอกเหนือการควบคุมและคาดหมาย ทางบริษัทจะรับผิดชอบคืนค่าทิวรเฉพาะส่วนที่บริษัทยังไม่ได้ชำระแก่ทางผู้ค้าของทางบริษัท หรือจะต้องชำระตามข้อ ตกลงแก่ผู้ค้าตามหลักปฏิบัติเท่านั้น
10. คณะทิวรนี้ เป็นการชำระค่าใช้จ่ายทั้งหมดแบบผูกขาดกับตัวแทนบริษัทที่ได้รับการรับรองอย่างถูกต้อง ณ ประเทศปลายทาง ซึ่งบางส่วนของโปรแกรมอาจจำเป็นต้องท่องเที่ยวอันเป็นไปตามนโยบายของประเทศปลายทางนั้นๆ กรณีที่ท่านไม่ต้องการใช้บริการส่วนใดส่วนหนึ่ง ไม่ว่าจะกรณีใดก็ตาม จะไม่สามารถคืนค่าใช้จ่ายให้ได้ และ อาจมีค่าใช้จ่ายเพิ่มเติมขึ้น ตามมาเป็นบางกรณี ทางบริษัทขอสงวนสิทธิ์ในการเรียกเก็บค่าใช้จ่ายที่เกิดขึ้นจริงทั้งหมดกับผู้เดินทาง กรณีที่เกิดเหตุการณ์นี้ขึ้น ไม่ว่าจะกรณีใดก็ตาม
11. กรณีลูกค้าที่จองเฉพาะทิวรไม่รวมบัตรโดยสารโดยเครื่องบิน (จอยด์แลนด์ทิวร ชื่อตัวเครื่องบินแยกเอง) ในวันเริ่มทิวร (วันที่หนึ่ง) ท่านจำเป็นจะต้องมารอคณะท่าน ทางบริษัทไม่สามารถให้คณะ รอท่านได้ ไม่ว่าจะกรณีใดก็ตาม กรณีที่ไฟล์ทของท่านถึงช้ากว่าคณะ และ ยืนยันเดินทาง ท่านจำเป็นจะต้องเดินทางตามคณะไปยังเมือง หรือ สถานที่ท่องเที่ยวที่ท่านอยู่ในเวลานั้นๆ กรณีนี้ จะมีค่าใช้จ่ายเพิ่ม ท่านจำเป็นจะต้องชำระค่าใช้จ่ายที่ใช้ในการเดินทางด้วยตนเองทั้งหมดเท่านั้น ไม่ว่าจะ กรณีใดก็ตาม และ ทางบริษัทขอสงวนสิทธิ์ไม่สามารถชดเชย หรือ ทดแทน หากท่านไม่ได้ท่องเที่ยวเมือง หรือ สถานที่ท่องเที่ยวใดๆ สถานที่หนึ่ง ทุกกรณี เนื่องจากเป็นการชำระแบบเหมาจ่ายกับตัวแทนแล้วทั้งหมด