



เที่ยว 1000ครั้ง กับ 1000trip

☎ 02-096-5878

📧 @1000trip

🌐 www.1000trip.com

# CHENGDU

หุบเขาสี่รุฉี อุทยานป้าผิงโกว ภูเขาหิมะวาอู

6 วัน 5 คืน



ภัตตาคาร



พิกัด 4 ดาว

แถมฟรี!!  
ประกันอุบัติเหตุ



เที่ยว 3 อุทยานไฮไลท์แห่งเสฉวน สักครั้งที่ต้องไปเยือน  
นั่งกระเช้า สัมผัสความหนาวเย็น เล่นหิมะ เช็คอนแลนด์มาร์กตึง  
ขอฟรัดต้าอ้อ เที่ยวเมืองโบราณ ซุปปิ้งถนนคนเดิน ชมน้ำพุไม้ไผ่

🗓️ เดินทาง ธ.ค. 69 - มี.ค. 70

ราคาเริ่ม **19,990**



เมนูพิเศษ!!  
ลิ้มรส "สุกี้หม่าล่า" และ "ปลาต้มผักกาด"

🍴 บริการอาหาร 12 มื้อ

🏨 พักโรงแรม 4 ดาว

🧳 นำหนักกระเป๋า 20 กก.

👤 ออกเดินทาง 10 คน

☑️ เที่ยวครบทุกวัน ไม่มีอิสระ

☑️ น้ำดื่มวันละ 1 ขวด

เที่ยวกับเรา...ไม่วันสิ้นสุด

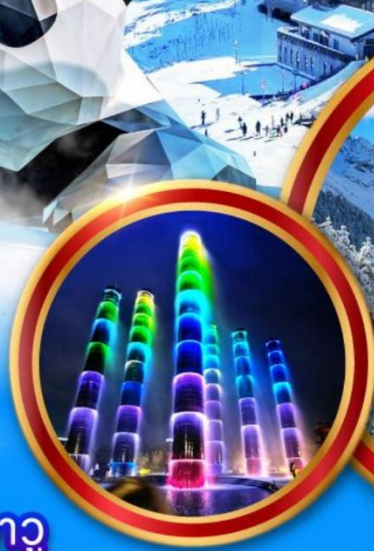
LET'S GO GROUP



ZGTFU-26349C  
**6 วัน 5 คืน**  
  
 春秋航空  
 SPRING AIRLINES

# CHENGDU

หุบเขาสี่ดรุณี อุทยานปืฝิงโกว ภูเขาหิมะวาว



✈️ SPRING AIRLINES (9C) ⌚ 6 วัน 5 คืน 📅 ธันวาคม - มีนาคม 2570 📍 เริ่ม 19,990 บาท

เที่ยวบิน : ขาไป			เที่ยวบิน : ขากลับ		
BKK	✈️	TFU	TFU	✈️	BKK
ไฟลท์บิน 9C7502	เวลาออก 13:45	เวลาถึง 17:45	ไฟลท์บิน 9C7501	เวลาออก 10:25	เวลาถึง 12:45

วันที่	โปรแกรมทัวร์	อาหาร			โรงแรม
		เช้า	เที่ยง	เย็น	
1	สนามบิณสูวรรณภูมิ - สนามบิณเจิงตูเทียนฟู				SL.POTALA HOTEL หรือเทียบเท่า ★ ★ ★ ★
2	เขตอุทยานหุบเขาสี่ดรุณี - อุทยานหุบเขาสี่ดรุณี - หุบเขาขวงเฉียวโกว - เมืองตูเจียงเอี้ยน - สะพานหนานเฉียว - ชมแสงสียามค่ำคินน้ำตาสีฟ้า	✓	✓	✓	SL.POTALA HOTEL หรือเทียบเท่า ★ ★ ★ ★
3	อุทยานปืฝิงโกว - ทะเลสาบราซามังกร - น้ำตกไป่หลง - ทะเลสาบปิ่นหยาง - เมืองตูเจียงเอี้ยน - เมืองโบราณกั๋วอันเสี้ยน - กำแพงราชวงศ์หมิง	✓	✓	✓ <small>ปลาต้มผักกาด</small>	SL.POTALA HOTEL หรือเทียบเท่า ★ ★ ★ ★
4	อุทยานภูเขาหิมะวาวซาน - นั่งกระเช้าไฟฟ้า - เมืองเจิงตู	✓	✓	✓	HOLIDAY INN EXPRESS HOTEL หรือเทียบเท่า ★ ★ ★ ★
5	ถนนโบราณจินหลี่ - วัดต้าฉือ - ถนนคนเดินชุนซีลู่ - ห้าง IFS - แพนด้าปิ่นตึก - ถนนคนเดินไท่กูหลี่ - MINISO LAND - ตึกแฝดเจิงตู - น้ำพุไม้ไผ่ - THE POWER OF LIFE	✓	✓ <small>สุกี้หม่าล่า</small>	⊗	HOLIDAY INN EXPRESS HOTEL หรือเทียบเท่า ★ ★ ★ ★
6	สนามบิณเจิงตูเทียนฟู - สนามบิณสูวรรณภูมิ	✓			

\*\*\* รายการทัวร์ข้างต้นอาจมีการปรับเปลี่ยนตามความเหมาะสม \*\*\*

 บริการอาหาร 12 มื้อ |
  พักโรงแรม 4 ดาว |
  บ้านนักกระเป่า 20 กก. |
  ออกเดินทาง 10 คน |
  ✓ เกี่ยวครบทุกวัน ไม่ป้อิสระ |
  ✓ น้ำดื่มวันละ 1 ขวด

เกี่ยวกับเรา...ไม่มีวันสิ้นสุด  
**LET'S GO GROUP**  


## อัตราค่าบริการ ราคาทัวร์/ท่าน

📅 วันเดินทาง	👨👩👦 พักห้องละ 2-3 ท่าน	👶 เด็กอายุ ไม่เกิน 12 ปี	🚫 ไม่รวม ตัวเครื่องบิน	👤 ราคาห้อง พักเดี่ยว
01 – 06 ธันวาคม 2569	20,990	20,990	12,990	5,000
02 – 07 ธันวาคม 2569	21,990	21,990	13,990	5,000
03 – 08 ธันวาคม 2569	21,990	21,990	13,990	5,000
04 – 09 ธันวาคม 2569	21,990	21,990	13,990	5,000
05 – 10 ธันวาคม 2569	21,990	21,990	13,990	5,000
08 – 13 ธันวาคม 2569	21,990	21,990	13,990	5,000
09 – 14 ธันวาคม 2569	21,990	21,990	13,990	5,000
10 – 15 ธันวาคม 2569	21,990	21,990	13,990	5,000
11 – 16 ธันวาคม 2569	20,990	20,990	12,990	5,000
12 – 17 ธันวาคม 2569	20,990	20,990	12,990	5,000
15 – 20 ธันวาคม 2569	20,990	20,990	12,990	5,000
16 – 21 ธันวาคม 2569	20,990	20,990	12,990	5,000
17 – 22 ธันวาคม 2569	20,990	20,990	12,990	5,000
18 – 23 ธันวาคม 2569	20,990	20,990	12,990	5,000
19 – 24 ธันวาคม 2569	20,990	20,990	12,990	5,000
22 – 27 ธันวาคม 2569	20,990	20,990	12,990	5,000
25 – 30 ธันวาคม 2569	24,990	24,990	16,990	5,000
26 – 31 ธันวาคม 2569	24,990	24,990	16,990	5,000
27 ธ.ค. – 01 ม.ค. 2570	27,990	27,990	17,990	5,000
28 ธ.ค. – 02 ม.ค. 2570	27,990	27,990	17,990	5,000
29 ธ.ค. – 03 ม.ค. 2570	27,990	27,990	17,990	5,000
30 ธ.ค. – 04 ม.ค. 2570	29,990	29,990	19,990	5,000
31 ธ.ค. – 05 ม.ค. 2570	29,990	29,990	19,990	5,000
01 – 06 มกราคม 2570	24,990	24,990	16,990	5,000
02 – 07 มกราคม 2570	24,990	24,990	16,990	5,000
05 – 10 มกราคม 2570	20,990	20,990	12,990	5,000
06 – 11 มกราคม 2570	20,990	20,990	12,990	5,000
07 – 12 มกราคม 2570	20,990	20,990	12,990	5,000

อัตราค่าบริการสำหรับ เด็กอายุไม่เกิน 2 ปี ณ วันเดินทางกลับ (Infant) ท่านละ 5,000 บาท  
 ราคาทัวร์ไม่รวมค่าทิปไกด์ คนขับรถ และหัวหน้าทัวร์ 1,500 บาท ค่าระที่สนามบิน ณ วันเดินทาง

## อัตราค่าบริการ ราคาทัวร์/ท่าน

 <b>วันเดินทาง</b>	 <b>พักห้องละ 2-3 ท่าน</b>	 <b>เด็กอายุ ไม่เกิน 12 ปี</b>	 <b>ไม่รวม ตัวเครื่องบิน</b>	 <b>ราคาห้อง พักเดี่ยว</b>
08 – 13 มกราคม 2570	20,990	20,990	12,990	5,000
09 – 14 มกราคม 2570	20,990	20,990	12,990	5,000
12 – 17 มกราคม 2570	20,990	20,990	12,990	5,000
13 – 18 มกราคม 2570	20,990	20,990	12,990	5,000
14 – 19 มกราคม 2570	20,990	20,990	12,990	5,000
15 – 20 มกราคม 2570	20,990	20,990	12,990	5,000
16 – 21 มกราคม 2570	20,990	20,990	12,990	5,000
23 – 28 กุมภาพันธ์ 2570	21,990	21,990	13,990	5,000
24 ก.พ. – 01 มี.ค. 2570	21,990	21,990	13,990	5,000
25 ก.พ. – 02 มี.ค. 2570	21,990	21,990	13,990	5,000
26 ก.พ. – 03 มี.ค. 2570	21,990	21,990	13,990	5,000
27 ก.พ. – 04 มี.ค. 2570	21,990	21,990	13,990	5,000
02 – 07 มีนาคม 2570	20,990	20,990	12,990	5,000
03 – 08 มีนาคม 2570	20,990	20,990	12,990	5,000
04 – 09 มีนาคม 2570	20,990	20,990	12,990	5,000
05 – 10 มีนาคม 2570	20,990	20,990	12,990	5,000
06 – 11 มีนาคม 2570	20,990	20,990	12,990	5,000
09 – 14 มีนาคม 2570	20,990	20,990	12,990	5,000
10 – 15 มีนาคม 2570	20,990	20,990	12,990	5,000
11 – 16 มีนาคม 2570	20,990	20,990	12,990	5,000
12 – 17 มีนาคม 2570	20,990	20,990	12,990	5,000
13 – 18 มีนาคม 2570	20,990	20,990	12,990	5,000
16 – 21 มีนาคม 2570	19,990	19,990	11,990	5,000
17 – 22 มีนาคม 2570	19,990	19,990	11,990	5,000
18 – 23 มีนาคม 2570	19,990	19,990	11,990	5,000
19 – 24 มีนาคม 2570	19,990	19,990	11,990	5,000
20 – 25 มีนาคม 2570	19,990	19,990	11,990	5,000
21 – 26 มีนาคม 2570	19,990	19,990	11,990	5,000

อัตราค่าบริการสำหรับ เด็กอายุไม่เกิน 2 ปี ณ วันเดินทางกลับ (Infant) ท่านละ 5,000 บาท  
 ราคาทัวร์ไม่รวมค่าทิปไกด์ คนขับรถ และหัวหน้าทัวร์ 1,500 บาท ค่าระที่สนามบิน ณ วันเดินทาง

## สำคัญโปรดอ่าน

1. กรุณาทำการจองล่วงหน้าก่อนเดินทาง 45 วันและ **ชำระเงินมัดจำ 10,000 บาท/ท่าน พร้อมหนังสือเดินทาง** และชำระส่วนที่เหลือ 30 วัน ก่อนการเดินทาง กรณีวันเดินทางน้อยกว่า 30 วัน หรือราคาโปรโมชั่นต้องชำระค่าทัวร์เต็มจำนวน 100% เท่านั้น
2. อัตราค่าบริการนี้ จำเป็นต้องมีผู้เดินทาง จำนวน 10 ท่าน ขึ้นไป ในแต่ละคณะ กรณีที่มีผู้เดินทางไม่ถึงตามจำนวนที่กำหนด ทางบริษัทฯ ขอสงวนสิทธิ์ในการเลื่อนการเดินทาง หรือเปลี่ยนแปลงอัตราค่าบริการ (ปรับราคาเพิ่มขึ้น เพื่อให้คณะได้ออกเดินทาง ตามความต้องการ)
3. ท่านที่ต้องออกบัตรโดยสารภายในประเทศ (ตัวเครื่องบิน, รถทัวร์, รถไฟ) กรุณาสอบถามที่เจ้าหน้าที่ทุกครั้งก่อนทำการออกบัตรโดยสาร เนื่องจากสายการบินอาจมีการปรับเปลี่ยนไฟล์ท หรือ เวลาบิน โดยไม่แจ้งให้ทราบล่วงหน้า และการแนะนำจากเจ้าหน้าที่เป็นเพียงการแนะนำเท่านั้น
4. ประกันของทางบริษัทฯ เป็นไปตามเงื่อนไขของบริษัทประกันเท่านั้นเป็นผู้พิจารณา
5. ของสมนาคุณไม่สามารถเปลี่ยนแปลงเป็นเงินสดหรือส่วนลดอื่นๆ ได้
6. อาหารบนเครื่อง หรือบริการจากสายการบิน เป็นไปตามเงื่อนไข และนโยบายของสายการบินเป็นผู้กำหนด
7. อัตรานี้ ไม่รวม ค่าวีซ่าท่องเที่ยวแบบหมู่คณะ 1,500 บาท วีซ่าหมู่คณะสำหรับหนังสือเดินทางไทย และต้องเดินทางไป-กลับพร้อมคณะเท่านั้น (ถ้ามี)

### โปรดศึกษารายละเอียดและเงื่อนไขการจองก่อนทำการจองทุกครั้ง

การชำระเงินมัดจำถือว่านักท่องเที่ยวรับทราบและยอมรับเงื่อนไขทั้งหมดที่ระบุไว้ในโปรแกรมทัวร์เรียบร้อยแล้ว

การชำระเงินมัดจำถือว่านักท่องเที่ยวรับทราบและยอมรับเงื่อนไขทั้งหมดที่ระบุไว้ในโปรแกรมทัวร์เรียบร้อยแล้ว

# Spring Airlines กระเป๋าสัมภาระเช็คอิน

เพื่อความสะดวกและความปลอดภัยในการเดินทาง

โปรดตรวจสอบขนาดและน้ำหนักของสัมภาระก่อนเดินทาง



## กระเป๋าถือขึ้นเครื่อง (Carry-on Baggage)



น้ำหนักรวม  
ไม่เกิน 7 กิโลกรัม

หมายเหตุ

ควรบรรจุเฉพาะของที่จำเป็น เช่น



ยา



เอกสารการเดินทาง



อุปกรณ์อิเล็กทรอนิกส์



ต้องสามารถเก็บในช่องเก็บสัมภาระเหนือศีรษะ



หรือใต้ที่นั่งได้



## กระเป๋าโหลดใต้เครื่อง (Checked Baggage)



หมายเหตุ : หากน้ำหนักหรือขนาดเกินกำหนด

อาจมีค่าธรรมเนียมเพิ่มเติมตามเงื่อนไขของสายการบิน



โหลดได้ 1 ชั้น  
ไม่เกิน 20 กิโลกรัม



## ข้อควรทราบเพิ่มเติม

- ควรติดป้ายชื่อและข้อมูลติดต่อบนกระเป๋าทุกใบ
- หลีกเลี่ยงการบรรจุของแตกหักง่าย หรือของมีค่าในกระเป๋าโหลด
- ตรวจสอบเงื่อนไขเฉพาะของแต่ละสายการบินก่อนเดินทาง



## Day1 สนามบินสุวรรณภูมิ – สนามบินเฉิงตูเทียนฟู่

- 10.30 พร้อมกันที่ **สนามบินสุวรรณภูมิ** อาคารผู้โดยสารขาออก เคาน์เตอร์สายการบิน **SPRING AIRLINES** โดยมีเจ้าหน้าที่ เลทส์โกกรูป ให้การต้อนรับและอำนวยความสะดวกในการเช็คอินให้แก่ท่าน
- 13.45 นำท่านเดินทางสู่ **สนามบินเฉิงตูเทียนฟู่ ประเทศจีน** เที่ยวบินที่ **9C7502**
- 17.45 เดินทางถึง **สนามบินเฉิงตูเทียนฟู่ ประเทศจีน** นำท่านผ่านด่านตรวจคนเข้าเมือง รับกระเป๋าสัมภาระ หลังจากนั้นนำท่านเดินทางตามโปรแกรม (**เวลาที่ประเทศจีนเร็วกว่าประเทศไทย 1 ชั่วโมง**)
- ที่พัก **SL.POTALA HOTEL** ระดับมาตรฐานท้องถิ่น 4 ดาว หรือเทียบเท่า

**SPRING AIRLINES**  
FLY SIMPLE, FLY SPRING

น้ำหนักกระเป๋า 20 KG



Day2 เขตอุทยานหุบเขาสีดรุณี – อุทยานหุบเขาสีดรุณี – หุบเขาชวงเฉียวโกว  
– เมืองตูเจียงเอี้ยน – สะพานหนานเฉียว – ชมแสงสียามค่ำคืนน้ำตาสีฟ้า

เช้า บริการอาหาร ณ ห้องอาหารของโรงแรม

นำท่านเดินทางสู่ **อุทยานหุบเขาสีดรุณี** หนึ่งในแหล่งท่องเที่ยวธรรมชาติที่งดงามที่สุดของประเทศจีน ได้รับการขนานนามว่าเป็น “เทือกเขาแอลป์แห่งแดนมังกร” โดดเด่นด้วยวิวกุเขาหิมะ ป่าสน พุ่มหญ้า และลำธารใส ท่ามกลางธรรมชาติอันอุดมสมบูรณ์ โดยเฉพาะช่วงใบไม้เปลี่ยนสีที่ทั้งหุบเขาจะสวยงามราวภาพวาด

เที่ยง บริการอาหาร ณ ภัตตาคาร

นำท่านเดินทางสู่ **หุบเขาชวงเฉียวโกว** เป็นอีกหนึ่งพื้นที่สำคัญภายในอุทยานที่มีความโดดเด่นในเรื่องของความหลากหลายของภูมิทัศน์และการเข้าถึงที่สะดวกสบาย นักท่องเที่ยวสามารถนั่งรถของอุทยานชมวิวดูได้ตลอดเส้นทาง โดยสองข้างทางจะพบกับภาพของภูเขาหิมะ ป่าสน พุ่มหญ้า และลำธารที่เปลี่ยนบรรยากาศไปในแต่ละช่วงอย่างต่อเนื่อง (รวมรถอุทยานแล้ว หิมะ และใบไม้เปลี่ยนสี ขึ้นอยู่กับสภาพอากาศ)

# SIGUNIANG MOUNTAIN

## SHUANGQIAOGOU VALLEY

→ ดินแดนแห่งขุนเขาหิมะและหุบเขาสวรรค์ ←

1

ป้ายหินหงซานหลิน  
ระดับความสูง 3,840 เมตร

จุดเช็คอินชื่อดังของขงเจียวโกว  
รายล้อมด้วยเทือกเขาหิมะ  
และป่าสนสีเขียวสุดอลังการ



2

เจดีย์ลามะ  
ลานชมวิว 360 องศา

จุดชมวิวพาโนรามาที่สวยงามแห่งหนึ่ง  
มองเห็นแนวเทือกเขาสูงสลับซับซ้อน  
ได้รอบทิศทางแบบ 360 องศา



3

จุดชมวิวกทะเลสาบ  
และภูเขา

ผืนน้ำใสราวกระจก  
สะท้อนยอดเขาหิมะ  
และป่าสนสีเขียวอย่างงดงาม





หลังจากนั้นนำท่านเดินทางกลับ **เมืองตูเจียงเอี้ยน** เมืองมรดกโลกทางวัฒนธรรมอันเก่าแก่ของมณฑลเสฉวน โดดเด่นด้วย “ระบบชลประทานตูเจียงเอี้ยน” สิ่งมหัศจรรย์ทางวิศวกรรมโบราณที่มีอายุกว่า 2,000 ปี ซึ่งยังคงใช้งานได้จริงจนถึงปัจจุบัน ท่ามกลางบรรยากาศเมืองเก่าสุดคลาสสิก รายล้อมด้วยธรรมชาติและภูเขาอันสวยงาม เหมาะสำหรับการเดินเล่น ถ่ายภาพ และสัมผัสเสน่ห์วิถีชีวิตแบบเสฉวนแท้ๆ

นำท่านเดินทางสู่ **สะพานหนานเฉียว** สะพานโบราณชื่อดังแห่งเมืองตูเจียงเอี้ยน โดดเด่นด้วยสถาปัตยกรรมจีนโบราณผสมผสานศิลปะแบบเสฉวนอย่างงดงาม โดยเฉพาะในช่วงกลางคืนที่สะพานจะถูกประดับด้วยแสงไฟสีทองสะท้อนผืนน้ำอย่างสวยงาม กลายเป็นหนึ่งในจุดถ่ายภาพยอดนิยมของเมือง บรรยากาศโรแมนติกและเต็มไปด้วยเสน่ห์ของเมืองโบราณจีน

นำท่าน **ชมแสงสียามค่ำคืนน้ำตาสีฟ้า** อีกหนึ่งไฮไลท์สุดประทับใจของเมืองตูเจียงเอี้ยน กับปรากฏการณ์แสงไฟสะท้อนสายน้ำยามค่ำคืน จนเกิดเป็นประกายสีฟ้าระยิบระยับคล้าย “น้ำตาสีฟ้า” สร้างบรรยากาศสุดโรแมนติกและงดงามเหนือจินตนาการ เหมาะสำหรับการเดินเล่นพักผ่อน ถ่ายภาพ และสัมผัสเสน่ห์ยามค่ำคืนของเมืองอย่างเต็มอิม

ค่ำ บริการอาหารค่ำ ณ ภัตตาคาร

ที่พัก SL.POTALA HOTEL ระดับมาตรฐานท้องถิ่น 4 ดาว หรือเทียบเท่า



## Day3 อุทยานปีเฝิงโกว – ทะเลสาบราชามังกร – น้ำตกไปหลง – ทะเลสาบปิ่นหยาง – เมืองตูเจียงเอี้ยน – เมืองโบราณก้วนเถียน – กำแพงราชวงศ์หมิง

เช้า บริการอาหาร ณ ห้องอาหารของโรงแรม

หลังจากนั้นนำท่านเดินทางสัมผัสสวรรค์แห่งธรรมชาติที่ **อุทยานปีเฝิงโกว** ค้นพบมนต์เสน่ห์ของอุทยานปีเฝิงโกว สถานที่ที่ธรรมชาติรังสรรค์ความงดงามไว้อย่างน่าทึ่งเปลิดเปลินกับภูเขาหิมะตระการตา ทะเลสาบสีมรกตใสราวกระจก และป่าสีสนสดใสที่เปลี่ยนไปตามฤดูกาล โดยเฉพาะในฤดูใบไม้ร่วงที่ปกคลุมด้วยสีทองแดงและเหลืองระยิบระยับ (รวมรถอุทยานแล้ว หิมะ และใบไม้เปลี่ยนสีขึ้นอยู่กับสภาพอากาศ)

เที่ยง บริการอาหาร ณ ภัตตาคาร

นำท่านชม **ทะเลสาบราชามังกร** หรือ หลงหวังไห่ เป็นหนึ่งในไฮไลท์สำคัญของอุทยานปีเฝิงโกวทะเลสาบแห่งนี้มีน้ำใสสะอาดราวกระจก สะท้อนภาพภูเขาหิมะและป่าไม้โดยรอบอย่างงดงาม อีกไฮไลท์คือ **น้ำตกไปหลง** เป็นอีกหนึ่งสถานที่สำคัญภายในอุทยานปีเฝิงโกว น้ำตกนี้มีความสูงและสวยงาม โดยกระแสน้ำจะไหลลงมาจากหน้าผาเหมือนม่านน้ำสีขาว เปรียบเสมือน "มังกรขาว" ที่กำลังพุ่งลงมาจากสวรรค์น้ำตกไปหลงถือเป็นจุดถ่ายภาพยอดนิยม เพราะล้อมรอบไปด้วยธรรมชาติอันเขียวชอุ่มและบรรยากาศสดชื่น นอกจากนี้ เสียงน้ำตกที่ดังกึกก้องช่วยสร้างความผ่อนคลาย นอกจากนี้ยังมี **ทะเลสาบปิ่นหยาง** ซึ่งเป็นอีกหนึ่งจุดเด่นที่ดึงดูดนักท่องเที่ยวเช่นกันถือเป็นจุดที่เหมาะสมสำหรับการเดินเล่นพักผ่อนและดื่มด่ำกับธรรมชาติอันเงียบสงบ (จุดท่องเที่ยวในอุทยานอาจมีการเปลี่ยนแปลงตามความเหมาะสม)

# BIPENGGOU NATIONAL PARK

ดินแดนแห่งขุนเขาหิมะและทะเลสาบสวรรค์

## 1 ทะเลสาบราชามังกร

ทะเลสาบสีมรกต ล้อมรอบด้วยขุนเขาหิมะ  
ตั้งกาทิวทัศน์แห่งชาติที่งดงามราวสวรรค์

## 2 น้ำตกไม้หลง

น้ำตกขนาดใหญ่ไหลลดหลั่นจากหน้าผาสูง  
สายน้ำใสสะอาดท่ามกลางป่าไม้สีเขียว

## 3 อนุสาวรีย์แพะ

สัญลักษณ์แห่งความกล้าหาญและความมุ่งมั่น  
ตั้งตระหง่านท่ามกลางขุนเขาอันยิ่งใหญ่

## 4 ทะเลสาบบินหยาง

ทะเลสาบอันเจียมสงบ โอบล้อมด้วยป่าสน  
และขุนเขาสูงตระหง่าน  
ตั้งคำคืนธรรมชาติที่บริสุทธิ์อย่างแท้จริง



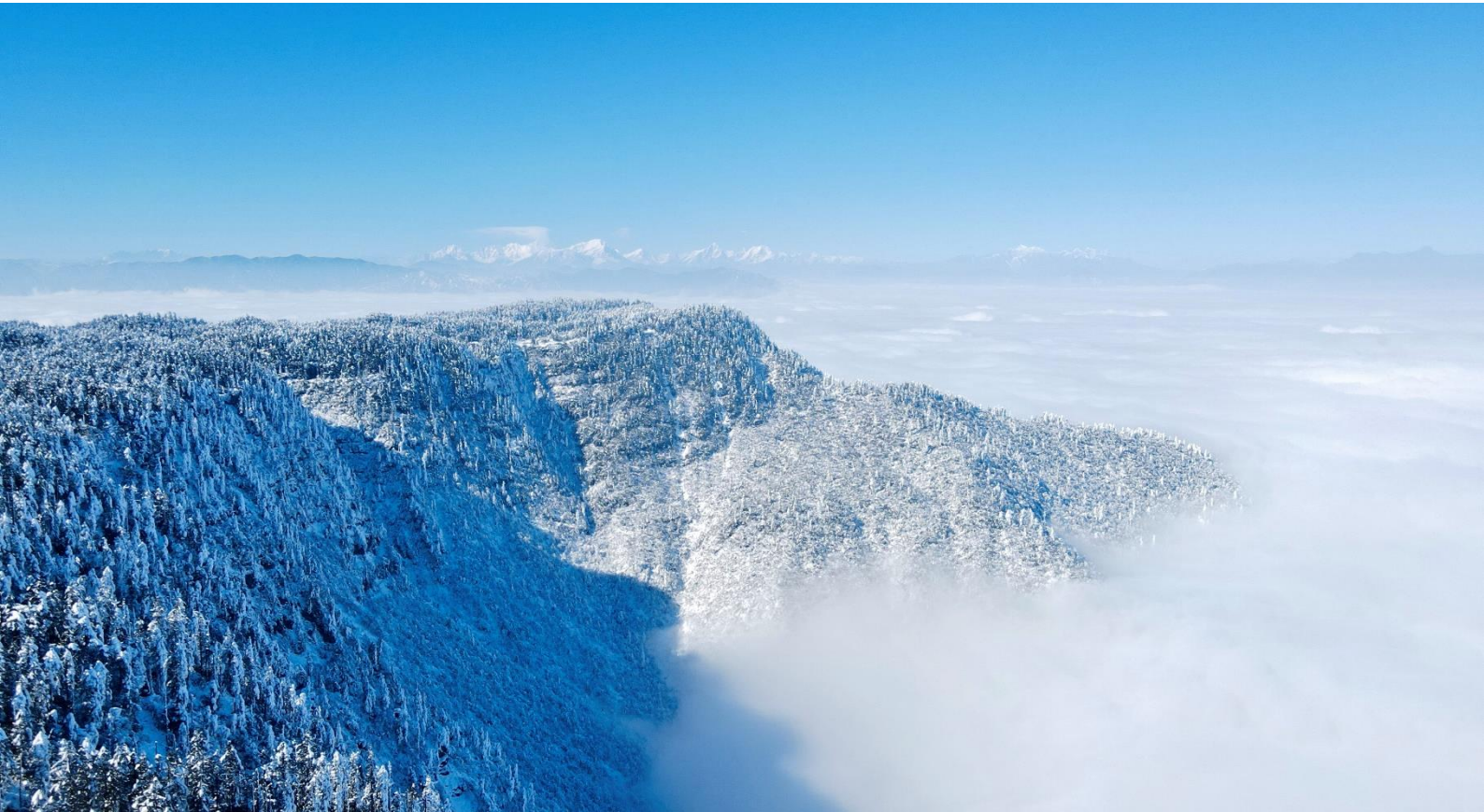
นำท่านเดินทางกลับ **เมืองตูเจียงเอี้ยน** นำท่านสู่ **เมืองโบราณกั๋วอันเสียน** เมืองเก่าอายุกว่า 2,000 ปี ที่ยังคงเสน่ห์ของสถาปัตยกรรมจีนโบราณไว้อย่างงดงาม รายล้อมด้วยถนนคนเดิน ร้านค้า คาเฟ่ และของฝากพื้นเมือง บรรยากาศคึกคักทั้งกลางวันและยามค่ำคืนเหมาะสำหรับเดินเล่น ชิมอาหารท้องถิ่น และเก็บภาพความประทับใจ

นำท่านชม **กำแพงราชวงศ์หมิง** กำแพงเมืองโบราณที่สร้างขึ้นในสมัยราชวงศ์หมิง เพื่อใช้ป้องกันเมืองและเป็นส่วนหนึ่งของแนวป้อมปราการในอดีต โดดเด่นด้วยสถาปัตยกรรมอันแข็งแกร่งและบรรยากาศย้อนยุค

ค่ำ บริการอาหารค่ำ ณ ภัตตาคาร พิเศษ ... **เมนูปลาต้มผักกาด**

ที่พัก SL.POTALA HOTEL ระดับมาตรฐานท้องถิ่น 4 ดาว หรือเทียบเท่า





## Day4 อุทยานภูเขาหิมะวาวูซาน – นั่งกระเช้าไฟฟ้า – เมืองเฉิงตู

เช้า บริการอาหาร ณ ห้องอาหารของโรงแรม

นำท่านเดินทางสู่ **อุทยานภูเขาหิมะวาวูซาน** หนึ่งในขุนเขาที่สวยงามและแปลกตาที่สุดของมณฑลเสฉวน ประเทศจีน ด้วยรูปร่างแบนราบคล้ายโต๊ะยักษ์ จึงได้รับสมญาว่า “ภูเขาโต๊ะ” ธรรมชาติที่นี้อุดมสมบูรณ์ไปด้วยป่าเขียวขจี ดอกไม้ป่าหลากสีสัน และเป็นถิ่นอาศัยของสัตว์หายาก รวมถึงนกกระเรียนดำที่งดงาม **ไม่รวมค่ากิจกรรมอื่นๆ อาทิ สไลเดอร์หิมะ รถแบตเตอร์**

เที่ยง บริการอาหารกลางวัน ณ ภัตตาคาร





นำท่าน **นั่งกระเช้าไฟฟ้า** คือประสบการณ์ที่ห้ามพลาด! เมื่อกระเช้าค่อย ๆ เคลื่อนตัวขึ้นสู่ยอดเขา คุณจะได้เห็นหิมะโปรยปรายเหนือเรือนยอดไม้ ทิวเขาเรียงสลับซ้อนกันคล้ายคลื่นสีขาว และบางครั้งยังมีหมอกเย็นโอบรอบหุบเขา บรรยากาศราวกับกำลังลอยอยู่ท่ามกลางโลกแห่งความฝัน เมื่อถึงยอดวาวูซาน คุณจะสัมผัสอากาศหนาวจัดสดชื่น หิมะปกคลุมทั่วทั้งภูเขา มองเห็นวิวขุนเขา และทะเลหมอกสีขาวที่สวยงามตระการตา จุดชมวิวด่าง ๆ ยังเป็นมุมถ่ายภาพยอดเยี่ยมที่นักท่องเที่ยวไม่ควรพลาด (รวมค่ากระเช้าแล้วตลอดการท่องเที่ยวในอุทยาน)

**หิมะบนยอดเขาอุทยานภูเขาหิมะวาวูซานขึ้นอยู่กับสภาพอากาศ**

หลังจากนั้นนำท่านเดินทางกลับ **เมืองเฉิงตู** เพื่อเข้าที่พัก

ค่า บริการอาหารค่ำ ณ ภัตตาคาร

ที่พัก HOLIDAY INN EXPRESS HOTEL เทียบเท่าหรือระดับ 4 ดาวท้องถิ่น





Day5 ถนนโบราณจิ้นหลี่ – วัดต้าฉือ – ถนนคนเดินชุนซีลู่ – ห้าง IFS – แพนด้าปิ่นตึก  
– ถนนคนเดินไท่กู่หลี่ – MINISO LAND – ตึกแฝดเฉิงตู – น้ำพุไม้ไผ่ – THE POWER OF LIFE

เช้า บริการอาหาร ณ ห้องอาหารของโรงแรม

นำท่านสู่ **ถนนโบราณจิ้นหลี่** ถนนคนเดินชื่อดังแห่งนครเฉิงตู ที่สะท้อนเสน่ห์ของสถาปัตยกรรมจีนโบราณสมัยราชวงศ์ซิงและยุคสามก๊กได้อย่างงดงาม ตลอดสองข้างทางเต็มไปด้วยร้านอาหารพื้นเมือง ร้านชา ขนม ของฝาก และงานหัตถกรรมท้องถิ่น เหมาะสำหรับเดินเล่น ชิมอาหารเสฉวนต้นตำรับ และเก็บภาพบรรยากาศสุดคลาสสิกของเมืองเฉิงตู

เที่ยง บริการอาหาร ณ ภัตตาคาร พิเศษ ... **เมนูสุกี้หม่าล่า**

นำท่านชม **วัดต้าฉือ** วัดพุทธเก่าแก่ที่มีประวัติยาวนานกว่า 1,600 ปี ตั้งอยู่ใจกลางนครเฉิงตู โดดเด่นด้วยสถาปัตยกรรมจีนอันงดงามและบรรยากาศอันเงียบสงบ ภายในประดิษฐานพระพุทธรูปและโบราณวัตถุทรงคุณค่า





นำท่านเดินทางสู่ **ถนนคนเดินขุนซีลู่** แหล่งช้อปปิ้งชื่อดังใจกลางเมืองเฉิงตู เต็มไปด้วยร้านค้าแบรนด์ดัง ร้านอาหาร คาเฟ่ และสีสันของเมืองที่คึกคักตลอดทั้งวัน ให้ท่านได้อิสระเดินเล่น ช้อปปิ้ง และสัมผัสบรรยากาศสุดทันสมัยของย่านการค้ายอดนิยมที่นักท่องเที่ยวไม่ควรพลาด

นำท่านเดินทางสู่ **ห้าง IFS** ศูนย์การค้าระดับไฮเอนด์สุดทันสมัย แลนด์มาร์กสำคัญของเมืองเฉิงตูที่รวบรวมแบรนด์ชั้นนำระดับโลกไว้มากมาย ภายในห้างโดดเด่นด้วยดีไซน์โมเดิร์น เหมาะสำหรับช้อปปิ้ง ถ่ายรูป และพักผ่อนในบรรยากาศหรูหราทันสมัย

นำท่านชมแลนด์มาร์ก **แพนด้าปิงติก** จุดเช็คอินชื่อดังของเมืองเฉิงตู ที่มีแพนด้ายักษ์กำลังปีนอยู่บนตัวอาคารอย่างโดดเด่น ซึ่งถือเป็นสัญลักษณ์ยอดนิยมที่นักท่องเที่ยวต่างมาถ่ายภาพเก็บความประทับใจ และเป็นอีกหนึ่งมุมถ่ายรูปห้ามพลาดของเมืองนี้

นำท่านเดินทางสู่ **ถนนคนเดินไท่กุ่หลี่** ย่านช้อปปิ้งสุดฮิตที่ผสมผสานสถาปัตยกรรมจีนแบบดั้งเดิมเข้ากับคามโมเดิร์นได้อย่างลงตัว เต็มไปด้วยร้านค้าแบรนด์ดัง คาเฟ่สุดชิค และมุมถ่ายรูปสวยงาม เหมาะสำหรับเดินเล่น พักผ่อนในบรรยากาศสุดทันสมัย



ร้านที่เป็นกระแสมาก ณ ตอนนี้คือ **MINISO LAND** สวรรค์ของสายช้อปและสายคอลเลกชัน ภายในตกแต่งอลังการกว่าร้าน MINISO ทั่วไป มีสินค้าลิขสิทธิ์จำนวนมาก เช่น Disney, Sanrio, We Bare Bears, Harry Potter และสินค้าเอ็กซ์คลูซีฟเฉพาะสาขาใหญ่ เหมาะมากสำหรับซื้อของฝากกลับไทย

นำท่านเดินทางสู่ **ตึกแฝดเจิงตู** แลนด์มาร์กสุดทันสมัยใจกลางเมืองเจิงตู อาคารแฝดดีไซน์โดดเด่นที่มีการแสดงจอ LED ขนาดใหญ่ สูดอสังการในช่วงค่ำคืน เต็มไปด้วยแสง สี และบรรยากาศเมืองใหญ่สุดคึกคัก เหมาะสำหรับเดินเล่น ถ่ายรูป และชมวิวเมืองเจิงตูในมุมสวย ๆ นำท่านเดินทางสู่ **น้ำพุไม้ไผ่** การแสดงแสง สี เสียง **THE POWER OF LIFE** ไม้ไผ่สุดล้ำ ถ่ายทอดพลังแห่งธรรมชาติอย่างยิ่งใหญ่ในยามค่ำคืน

คำ อีสรรอาหารค่ำเพื่อความสะดวกในการท่องเที่ยว

ที่พัก HOLIDAY INN EXPRESS HOTEL เทียบเท่าหรือระดับ 4 ดาวท้องถิ่น



## Day6 สนามบินเจิงตูเทียนฟู – สนามบินสุวรรณภูมิ

เช้า บริการอาหาร ณ ห้องอาหารของโรงแรม

ได้เวลาอันสมควรนำท่านเดินทางสู่ **สนามบินเจิงตูเทียนฟู** เพื่อเดินทางกลับประเทศไทย

10.25 นำท่านเดินทางสู่ **สนามบินสุวรรณภูมิ ประเทศไทย** เที่ยวบินที่ **9C7501**

12.45 เดินทางถึง **สนามบินสุวรรณภูมิ ประเทศไทย** โดยสวัสดิภาพ ... พร้อมความประทับใจ

## ✔ อัตราค่าบริการนี้รวม



ค่าตัวเครื่องบินไป-กลับพร้อมคณะ



ค่าภาษีสนามบินทุกแห่งที่มี



ค่าน้ำหนักกระเป๋าสัมภาระ  
เป็นไปตามสายการบินกำหนด



ค่าจ้างมีคฤหาสน์คอบบริการตลอด  
การเดินทาง



ค่าอาหารตามมือที่ระบุในรายการ



ค่ารถรับ-ส่ง และนำเที่ยวตามรายการ



ค่าที่พักตามที่ระบุในรายการ  
พักห้องละ 2-3 ท่าน



ค่าเข้าชมสถานที่ต่างๆ ตามรายการ



ค่าประกันอุบัติเหตุระหว่างเดินทาง  
วงเงินท่านละ 1,000,000 บาท  
เงื่อนไขตามกรมธรรม์



ค่าบริการซึ่งได้รวมภาษีมูลค่าเพิ่ม 7% แล้ว  
ถ้าบริษัทสามารถ หัก ภาษี ณ ที่จ่าย 3%  
(ยอดก่อนภาษีมูลค่าเพิ่ม)



ค่าน้ำดื่มวันละ 1 ขวดต่อท่าน

## ✘ อัตราค่าบริการนี้ไม่รวม



ค่าใช้จ่ายส่วนตัวนอกเหนือจากรายการที่ระบุ เช่น ค่าทำหนังสือเดินทาง, ค่าโทรศัพท์, ค่าโทรศัพท์  
ทางไกล, ค่าอินเทอร์เน็ต, ค่าช้อปปิ้ง, มินิบาร์ในห้อง (กรุณาสอบถามจากหัวหน้าทัวร์ก่อนการใช้บริการ)



ค่าดำเนินการอื่นๆ สำหรับผู้ที่ไม่ได้ถือหนังสือเดินทางสัญชาติไทย ค่าดำเนินการ  
แจ้งเข้า-ออกประเทศ



ค่าอาหารพิเศษที่นอกเหนือจากรายการทัวร์กำหนด และ รวมถึงการริเควสอาหารพิเศษต่างๆ  
เช่น อาหารเจ มังสวิรัต อาหารทะเล เป็นต้น



ค่าบริการอื่นๆเพิ่มของสายการบิน เช่น ที่นั่ง อาหาร วิลแชร์ และ บริการเสริมอื่น (ถ้ามี)



ค่าทิปคนขับรถ หัวหน้าทัวร์และมีคฤหาสน์ท้องถิ่น

## เงื่อนไขการยกเลิกการเดินทาง

### 1. กรณีที่นักท่องเที่ยวต้องการ **ขอยกเลิกการเดินทาง เลื่อน หรือ เปลี่ยนแปลงการเดินทาง**

นักท่องเที่ยว (ผู้มีรายชื่อในเอกสารการจอง) จะต้อง อีเมล เพื่อลงนามในเอกสารแจ้งยืนยันยกเลิกการจอง กับทางบริษัทเป็นลายลักษณ์อักษรเท่านั้น ทางบริษัทไม่รับยกเลิกการจองผ่านทางโทรศัพท์ ไม่ว่าจะกรณีใดๆ ทั้งสิ้น

### 2. กรณีนักท่องเที่ยวต้องการ **ขอรับเงินค่าบริการคืน** กรุณาส่งเอกสารทางอีเมล เอกสารที่ใช้ประกอบการขอรับเงินคืนรายละเอียดดังนี้

- หน้าสมุดบัญชีธนาคารที่ต้องการให้นำเงินเข้า
- ใบเรียกเก็บเงิน หรือ หลักฐานการชำระค่าบริการต่างๆ ทั้งหมด
- พาสปอร์ตหน้าแรกของผู้เดินทาง

**\*\* กรณีมอบอำนาจจะต้องมีหนังสือมอบอำนาจ และ สำเนาบัตรประชาชนของผู้รับมอบอำนาจ \*\***

#### เงื่อนไขการคืนเงินค่าบริการดังนี้

แจ้งยกเลิกก่อนเดินทาง ตั้งแต่ 30 วันขึ้นไป	คืนค่าใช้จ่ายทั้งหมด หรือ หักค่าใช้จ่ายจริงที่เกิดขึ้น (กรณีวันเดินทางตรงกับช่วงวันหยุดนักขัตฤกษ์ ไม่ว่าจะวันใดวันหนึ่ง ทางบริษัทขอสงวนสิทธิ์ในการยกเลิกการเดินทางไม่น้อยกว่า 55 วัน)
แจ้งยกเลิกก่อนเดินทาง 15-29 วัน	เก็บค่าใช้จ่ายท่านละ 50% ของค่าทัวร์ หรือ หักค่าใช้จ่ายจริงที่เกิดขึ้น (กรณีที่มีค่าใช้จ่ายตามจริงมากกว่ากำหนด ทางบริษัทขอสงวนสิทธิ์ในการเรียกเก็บค่าใช้จ่ายเพิ่ม)
แจ้งยกเลิกก่อนเดินทาง 0-14 วัน	เก็บค่าใช้จ่ายท่านละ 100% ของค่าทัวร์



## ข้อมูลสำคัญเกี่ยวกับโรงแรมที่พักที่ท่านครทรา

1. เนื่องจากการวางแผนผังห้องพักของแต่ละโรงแรมแตกต่างกัน

เช่น ห้องพักแบบห้องเดี่ยว (Single) ห้องพักแบบห้องคู่ 2 ท่าน (Twin/Double) และ ห้องพักแบบ 3 ท่าน / 3 เตียง (Triple Room) จึงอาจทำให้ห้องพักแต่ละประเภท อาจจะไม่ติดกัน หรือ อยู่คนละชั้นกัน และบางโรงแรมอาจจะไม่มีห้องพักแบบ 3 ท่าน ซึ่งถ้าต้องการเข้าพัก 3 ท่าน อาจจะต้องเป็น 1 เตียงใหญ่ กับ 1 เตียงพับเสริม หรือ อาจมีความจำเป็นต้องแยกห้องพักเป็นห้องคู่ 1 ห้อง (Twin/Double) และ ห้องเดี่ยว 1 ห้อง (Single) ไม่ว่ากรณีใดๆ ทางบริษัทขอสงวนสิทธิ์ในการเรียกเก็บค่าบริการเพิ่มตามจริงที่เกิดขึ้นจากนักท่องเที่ยว

2. กรณีที่มีงานจัดประชุมนานาชาติ (Trade Fair) เป็นผลให้ค่าโรงแรมสูงขึ้นมาก และห้องพักในเมืองเต็ม บริษัทฯ ขอสงวนสิทธิ์ในการปรับเปลี่ยน หรือย้ายเมืองเพื่อให้เกิดความเหมาะสม

3. โดยส่วนใหญ่ตามธรรมเนียม ของห้องพักจะเป็นห้องพักที่ห้ามสูบบุหรี่ (Non Smoking Room) โดยทางโรงแรมอาจมีการติดตั้งอุปกรณ์ดับควันไว้ในห้อง กรณีที่มีการลักลอบสูบบุหรี่ในห้องพัก และถูกตรวจสอบได้ ผู้เข้าพักจำเป็นต้องชำระค่าปรับกับโรงแรมโดยตรง โดยค่าปรับขึ้นอยู่กับเงื่อนไขของแต่ละโรงแรม



## ข้อมูลสำคัญเกี่ยวกับสายการบินที่ท่านครทรา

1. เกี่ยวกับที่นั่งบนเครื่องบิน เนื่องจากบัตรโดยสาร เป็นแบบหมู่คณะ (ราคาพิเศษ) สายการบินจึงขอสงวนสิทธิ์ในการเลือกที่นั่งบนเครื่องบินทุกกรณี แต่ทางบริษัทจะพยายามให้มากที่สุด ให้ลูกค้าผู้เดินทางที่มาด้วยกันได้นั่งด้วยกัน หรือใกล้กันให้มากที่สุดเท่าที่จะสามารถทำได้

2. กรณีที่ท่านเป็นมุสลิม หรือ นับถือศาสนาอิสลาม หรือ แพ้อาหารบางประเภท โปรดระบุมาให้ชัดเจนในขั้นตอนการจอง กรณีที่แจ้งล่วงหน้าก่อนเดินทางกะทันหัน อาจมีค่าใช้จ่ายเพิ่มเพื่อชำระกับเมนูใหม่ที่ต้องการ เพราะเมนูเดิมของคุณ ไม่สามารถยกเลิกได้

3. บางสายการบินอาจมีเงื่อนไขเกี่ยวกับการให้บริการอาหารบนเครื่องบินแตกต่างกัน ขอให้ท่านทำความเข้าใจถึงวัฒนธรรมประจำชาติ ของแต่ละสายการบินที่กำลังให้บริการท่านอยู่

4. สายการบินอาจมีการงดเสิร์ฟอาหาร และเครื่องดื่ม หรือเปลี่ยนแปลงรูปแบบอาหาร ขึ้นอยู่กับสายการบินเป็นผู้กำหนด



## เงื่อนไข และข้อควรทราบอื่นๆ ทัวไป ที่ท่านควรทราบ

1. ทัวรนี้สำหรับผู้มีวัตถุประสงค์เพื่อการท่องเที่ยวเท่านั้น
2. ทัวรนี้ขอสงวนสิทธิ์สำหรับผู้เดินทางที่ถือหนังสือเดินทางธรรมดา (หน้าปกสีน้ำตาล / เลือดหมู) เท่านั้น กรณีที่ท่านถือหนังสือเดินทางราชการ (หน้าปกสีน้ำเงินเข้ม) หนังสือเดินทางทูต (หน้าปกสีแดงสด) และต้องการเดินทางไปพร้อมคณะทัวร อันมีวัตถุประสงค์เพื่อการท่องเที่ยว โดยไม่มีจดหมายเชิญ หรือ เอกสารใดเชื่อมโยงเกี่ยวกับการขออนุญาตการใช้หนังสือเดินทางพิเศษอื่นๆ หากไม่ผ่านการอนุมัติของเคาน์เตอร์เช็किनด่านตรวจคนเข้าเมือง ทั้งฝั่งประเทศไทย (ต้นทาง) ขาออก และ ต่างประเทศ (ปลายทาง) ขาเข้า ไม่ว่าจะกรณีใดก็ตาม ทางบริษัทขอสงวนสิทธิ์ไม่รับผิดชอบความผิดพลาดที่จะเกิดขึ้นในส่วนนี้ ไม่ว่าจะส่วนใดส่วนหนึ่ง
3. ทัวรนี้เป็นทัวรแบบเหมาจ่ายล่วงหน้าเรียบร้อยแล้วทั้งหมด หากท่านไม่ได้ร่วมเดินทางหรือใช้บริการตามที่ระบุไว้ในรายการ ไม่ว่าจะบางส่วนหรือทั้งหมด หรือถูกปฏิเสธการเข้า-ออกเมือง หรือด้วยเหตุผลใดๆ ก็ตาม ทางบริษัทขอสงวนสิทธิ์ไม่คืนเงินค่าบริการ ไม่ว่าจะบางส่วนหรือทั้งหมดให้แก่ท่านไม่ว่ากรณีใดๆ ก็ตาม
4. ทางบริษัทขอสงวนสิทธิ์ไม่รับผิดชอบค่าเสียหายจากความผิดพลาดในการสะกดชื่อ นามสกุล คำนำหน้าชื่อ เลขที่หนังสือเดินทาง เลขที่วีซ่า และอื่นๆ เพื่อใช้ในการจองตั๋วเครื่องบิน ในกรณีที่นักท่องเที่ยว หรือ เอเยนต์ไม่ได้ส่งหน้าหนังสือเดินทาง และ หน้าวีซ่ามาให้กับทางบริษัทพร้อมการชำระเงินมัดจำหรือส่วนที่เหลือทั้งหมด
5. ทางบริษัทขอสงวนสิทธิ์ในการเปลี่ยนแปลงรายการการเดินทางตามความเหมาะสม เพื่อให้สอดคล้องกับ สถานการณ์ ภูมิอากาศ และเวลา ณ วันที่เดินทางจริงของประเทศที่ท่านเดินทาง ทั้งนี้ ทางบริษัทจะคำนึงถึงความปลอดภัย และ ประโยชน์ของลูกค้าเป็นสำคัญ
6. ทางบริษัทขอสงวนสิทธิ์ไม่รับผิดชอบต่อความเสียหายหรือค่าใช้จ่ายใดๆ ที่เพิ่มขึ้นของนักท่องเที่ยวที่ไม่ได้เกิดจากความผิดของทางบริษัท เช่น การก่อการร้าย ภัยสงคราม ภัยธรรมชาติ การจลาจล การปฏิวัติ การนัดหยุดงาน อุบัติเหตุ ความเจ็บป่วย ความสูญหายหรือเสียหายของสัมภาระ ความล่าช้า เปลี่ยนแปลง หรือ การบริการของสายการบิน เหตุสุดวิสัยอื่น เป็นต้น
7. อัตราค่าบริการนี้คำนวณจากอัตราแลกเปลี่ยนเงินตราต่างประเทศ ณ วันที่ทางบริษัทเสนอราคา ดังนั้น ทางบริษัทขอสงวนสิทธิ์ในการปรับราคาค่าบริการเพิ่มขึ้น ในกรณีที่มีการเปลี่ยนแปลงอัตราแลกเปลี่ยนเงินตราต่างประเทศ ค่าตัว เครื่องบิน ค่าภาษีน้ำมัน ค่าภาษีสนามบิน ค่าประกันภัยสายการบิน การเปลี่ยนแปลงเที่ยวบิน ฯลฯ ที่ทำให้ต้นทุนสูงขึ้น
8. มีบุคคล พนักงาน หรือตัวแทนของทางบริษัท ไม่มีอำนาจในการให้คำสัญญาใดๆ แก่บริษัท เว้นแต่มีเอกสารลงนามโดยผู้มีอำนาจของบริษัทกำกับเท่านั้น
9. นักท่องเที่ยวต้องมีความพร้อมในการเดินทางทุกประการ หากเกิดเหตุสุดวิสัยใดๆ ระหว่างรอการเดินทาง อันไม่ใช่เหตุที่เกี่ยวข้องกับทางบริษัท อาทิ วีซ่าไม่ผ่าน เกิดอุบัติเหตุที่ไม่สามารถควบคุมได้ นอกเหนือการควบคุมและคาดหมาย ทางบริษัทจะรับผิดชอบคืนค่าทิวรเฉพาะส่วนที่บริษัทยังไม่ได้ชำระแก่ทางคู่ค้าของทางบริษัท หรือจะต้องชำระตามข้อตกลงแก่คู่ค้าตามหลักปฏิบัติเท่านั้น
10. คณะทิวรนี้ เป็นการชำระค่าใช้จ่ายทั้งหมดแบบผูกขาดกับตัวแทนบริษัทที่ได้รับการรับรองอย่างถูกต้อง ณ ประเทศปลายทาง ซึ่งบางส่วนของโปรแกรมอาจจำเป็นต้องท่องเที่ยวอันเป็นไปตามนโยบายของประเทศปลายทางนั้นๆ กรณีที่ท่านไม่ต้องการใช้บริการส่วนใดส่วนหนึ่ง ไม่ว่าจะกรณีใดก็ตาม จะไม่สามารถคืนค่าใช้จ่ายให้ได้ และ อาจมีค่าใช้จ่ายเพิ่มเติมขึ้น ตามมาเป็นบางกรณี ทางบริษัทขอสงวนสิทธิ์ในการเรียกเก็บค่าใช้จ่ายที่เกิดขึ้นจริงทั้งหมดกับผู้เดินทาง กรณีที่เกิดเหตุการณ์ขึ้น ไม่ว่าจะกรณีใดก็ตาม
11. กรณีลูกค้าที่จองเฉพาะทิวรไม่รวมบัตรโดยสารโดยเครื่องบิน (จอยด์แลนด์ทิวร ชื่อตัวเครื่องบินแยกเอง) ในวันเริ่มทิวร (วันที่หนึ่ง) ท่านจำเป็นจะต้องมารอคณะท่าน ทางบริษัทไม่สามารถให้คณะ รอท่านได้ ไม่ว่าจะกรณีใดก็ตาม กรณีที่ไฟล์ทของท่านถึงช้ากว่าคณะ และ ยืนยันเดินทาง ท่านจำเป็นจะต้องเดินทางตามคณะไปยังเมือง หรือ สถานที่ท่องเที่ยวที่ท่านอยู่ในเวลานั้นๆ กรณีนี้ จะมีค่าใช้จ่ายเพิ่ม ท่านจำเป็นจะต้องชำระค่าใช้จ่ายที่ใช้ในการเดินทางด้วยตนเองทั้งหมดเท่านั้น ไม่ว่าจะ กรณีใดก็ตาม และ ทางบริษัทขอสงวนสิทธิ์ไม่สามารถชดเชย หรือ ทดแทน หากท่านไม่ได้ท่องเที่ยวเมือง หรือ สถานที่ท่องเที่ยวใดๆ สถานที่หนึ่ง ทุกกรณี เนื่องจากเป็นการชำระแบบเหมาจ่ายกับตัวแทนแล้วทั้งหมด