

หงหยาดั่ง ต้าจู้ สีดรุณี 6วัน 5คืน

T2G-CKGTFU01(3U)

เข้าจงชิง ออกเจิงตู

หงหยาดั่ง • ต้าจู้ • สีดรุณี

พักดี 4-5 ดาวทุกคืน!!

ไม่ลงร้านรัฐบาล

6 วัน 5 คืน

SICHUAN AIRLINES

สายการบิน
SICHUAN AIRLINE (3U)

วันเดินทาง

พ.ย.- ส.ค.

2568

เที่ยว 2 มหานคร บินตรงลงจงชิง • บินกลับเจิงตู • สีดรุณี ชวงเฉียวโกว (รวมรถอุทยาน)

ถนนคนเดินชอยกว้างชอยแคบ • หน้าผาแกะสลักต้าจู้ • ศิลาจารึกพรพุทธรูปองค์ใหญ่

หงหยาดั่ง • นั่งรถไฟทะลุติ๊ก • หมู่บ้านโบราณสี่ฮือไช่ • ล่องเรือชมวิวคำคินจงชิง

"ผาหินแกะสลักต้าจู้"

"นั่งรถไฟทะลุติ๊ก"

"ชอยกว้างชอยแคบ"

ราคาเริ่มต้น

27,999.-

น้ำหนักกระเป๋า
23 กก.

ประกันอุบัติเหตุ
+ ประกันสุขภาพ

T2G-CKGTFU01(3U) เข้าจงชิง ออกเจิงตู...หงหยาดั่ง ผาหินแกะสลักต้าจู้ สีดรุณี ชวงเฉียวโกว 6D 5N (3U)

วันที่	กำหนดการ	เช้า	เที่ยง	เย็น	โรงแรม
1	สนามบินสุวรรณภูมิ – สนามบินฉางชิ่ง 3U3772 (19.15-23.25) – เข้าโรงแรมพักผ่อนตามอัธยาศัย	X	X	X	Holiday Inn Express Chongqing 4 ดาว หรือเทียบเท่า
2	นั่งรถไฟทะเลตึก - ตึกไควซิงโล่ ชั้น 22 - ตึกตะเกียบ – ถนนคน เดินเจียวฟางเป่ย์ – หงหยาดั่ง - ล่องเรือชมวิวฉางชิ่งยามค่ำคืน	🕒	🕒	🕒	
3	หมู่บ้านโบราณซือซีโซ่ว - ผ่านชมหอศาลาประชาคม – เมืองต้าจู่ – หน้าผาแกะสลักต้าจู่ – ศิลาคาริกพระพุทธรูปองค์ใหญ่	🕒	🕒	🕒	Ramada Dazu Hotel 5 ดาว หรือเทียบเท่า
4	เมืองต้าจู่ → เจิงตู - ถนนชอยแคบชอยกว้าง + POPMART	🕒	🕒	🕒	Felton Grand hotel 5 ดาว หรือเทียบเท่า
5	เจิงตู → สี่ดรุณีหุบเขาซวงเจียวโกว (รวมรถอุทยาน) → เจิงตู	🕒	🕒	🕒	Felton Grand hotel 5 ดาว หรือเทียบเท่า
6	ถนนโบราณจินหลี่ – สนามบินเจิงตู 3U3935 (15.25-17.45) - สนามบินสุวรรณภูมิ	🕒	🕒	X	-

อัตราค่าบริการ (ราคาต่อท่าน)

กำหนดการเดินทาง	ผู้ใหญ่ พักห้องละ 2-3 ท่าน	พักเดี่ยว จ่ายเพิ่ม	Group Size
3 – 8 พ.ย. 2568	27,999	6,900	20
10 - 15 พ.ย. 2568	27,999	6,900	20
24 - 29 พ.ย. 2568	27,999	6,900	20
1 - 6 ธ.ค. 2568	27,999	6,900	20

ราคา INFANT หรือ เด็กทารก อายุไม่เกิน 2 ขวบนับจากวันเดินทาง คนละ 7,000 บาท

ราคาทัวร์ดังกล่าวข้างต้น ยังไม่รวมค่าทิปไกด์ท้องถิ่น และคนขับรถ 1500 บาท/ท่าน/ทริป
ขอสงวนสิทธิ์เก็บค่าทิปไกด์ที่สนามบิน วันเช็คอิน (ขาไป)

ส่วนหัวหน้าทัวร์ไทยที่ดูแลคณะจากเมืองไทย สามารถให้ทิปตามแต่ท่านจะเห็นสมควร

น้ำหนักกระเป๋าโหลดใต้เครื่อง ท่านละ 23 กก.

โปรแกรมอาจมีการปรับเปลี่ยนตามความเหมาะสมของสภาพอากาศและฤดูกาล

T2G-CKGTFU01(3U) เข้าฉางชิ่ง ออกเจิงตู...หงหยาดั่ง ผาหินแกะสลักต้าจู่ สี่ดรุณี ซวงเจียวโกว 6D 5N (3U)

วันแรก	สนามบินสุวรรณภูมิ – สนามบินฉงชิ่ง - เข้าโรงแรม
16.00 น.	พร้อมกันที่ สนามบินสุวรรณภูมิ อาคารผู้โดยสารขาออก ชั้น 4 นำคณะเช็คอิน ณ เคาน์เตอร์ สายการบินเสฉวนแอร์ไลน์ (3U) โดยมีเจ้าหน้าที่จากบริษัทฯ คอยอำนวยความสะดวก
19.20 น.	ออกเดินทางสู่ เมืองฉงชิ่ง โดย สายการบิน เสฉวน แอร์ไลน์ เที่ยวบิน 3U3772 (มีอาหาร-น้ำดื่มบริการบนเครื่อง ทั้งขาไป-ขากลับ) การบริการอาหารและเครื่องดื่มบนเครื่องบิน เป็นบริการของสายการบิน ทั้งนี้อาจมีการเปลี่ยนแปลงได้ ขึ้นอยู่กับนโยบายของสายการบิน โดยไม่ต้องแจ้งให้ทราบล่วงหน้า และอยู่นอกเหนือการควบคุมของบริษัท
23.50 น.	เดินทางถึง สนามบินฉงชิ่ง หลังผ่านขั้นตอนการตรวจคนเข้าเมือง และตรวจรับสัมภาระเรียบร้อยแล้ว ยินดีต้อนรับทุกท่านสู่ สาธารณรัฐประชาชนจีน เวลาที่จีนเร็วกว่าไทย 1 ชั่วโมง กรุณาปรับเวลาของท่าน เพื่อให้ตรงตามเวลานัดหมาย นำท่านเดินทางสู่ มหานครฉงชิ่ง ซึ่งอยู่ติดกับมณฑลเสฉวน ถือเป็นเมืองใหญ่ 1 ใน 4 ของประเทศจีนที่มีฐานะเทียบเท่ามณฑล ถูกขนานนามว่า “เมืองภูเขา เต่าไฟ เมืองในหมอก”
ที่พัก	Holiday Inn Express Hotel Chongqing ระดับ 4 ดาว หรือเทียบเท่า (โรงแรมมาตรฐานจีน) หมายเหตุ : ชื่อโรงแรมที่ท่านพัก ทางบริษัทฯ จะทำการแจ้งพร้อมใบนัดหมาย 3-5 วันก่อนการเดินทาง

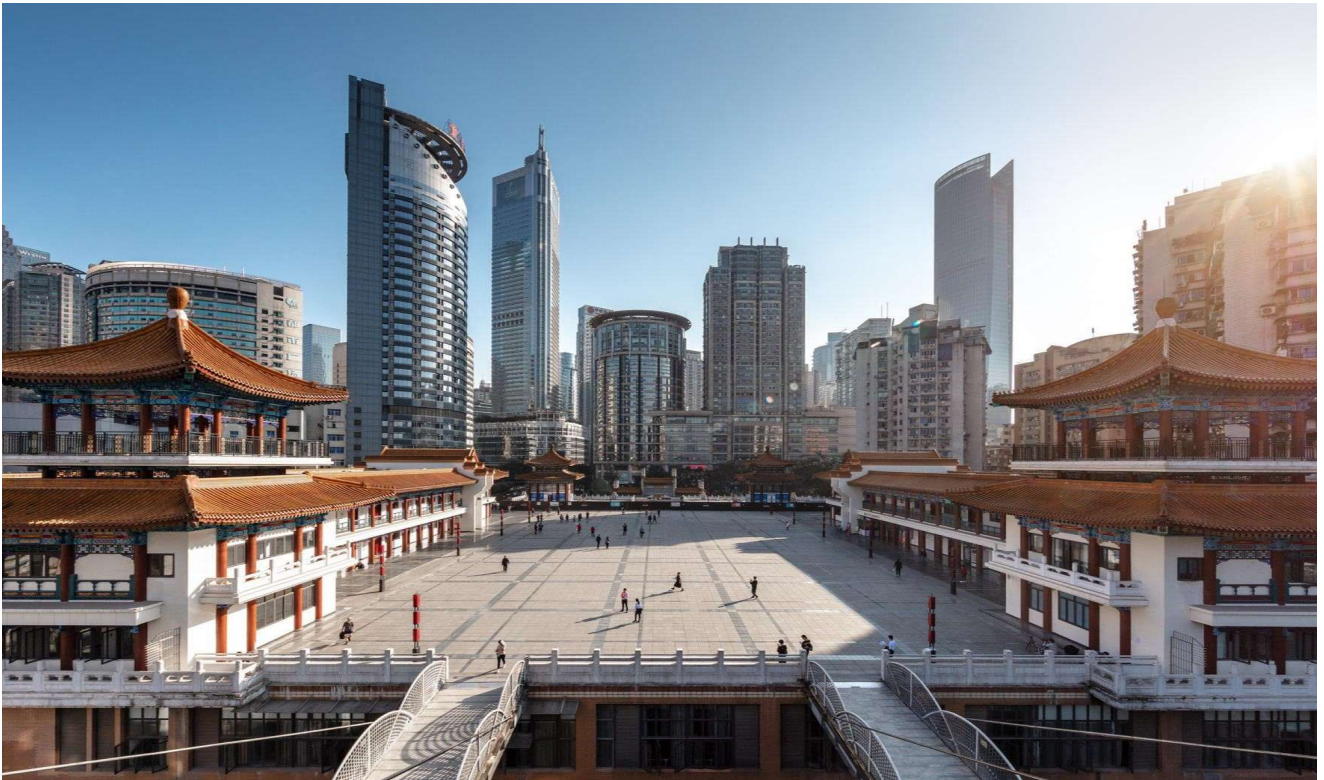
วันที่ 2 นั่งรถไฟทะเลตึก - ตึกไควซิงโล่ ชั้น 22 - ตึกตะเกียบ – ถนนคนเดินเจียฟางเป่ย์ – หงหยาดัง - ล่องเรือชมวิวฉงชิ่งยามค่ำคืน

เช้า **รับประทานอาหารเช้า ณ ห้องอาหารของโรงแรม**



นำทุกท่าน สัมผัสประสบการณ์ **นั่งรถไฟทะเลตึก** เป็นรถไฟฟ้าสาย 2 ของมหานครฉงชิ่ง ที่กำลัง **วิ่งผ่านสถานีหลี่จื่อป้า (Liziba Station)** ทะเลตึก 19 ชั้น ซึ่งเป็นอาคารที่พักอาศัยของประชาชน รถไฟฟ้าสายนี้ถูกสร้างขึ้นโดยไม่ต้องรื้อถอนตึกดังกล่าว โดยสถานีหลี่จื่อป้าใช้พื้นที่เพียงชั้น 6-8 ของตัวอาคารเท่านั้น แต่ประชาชนที่อาศัยอยู่ไม่ต้องกังวลเรื่องเสียงรบกวน เนื่องจากผ่านการออกแบบให้สามารถลดเสียงการทำงานด้วยอุปกรณ์

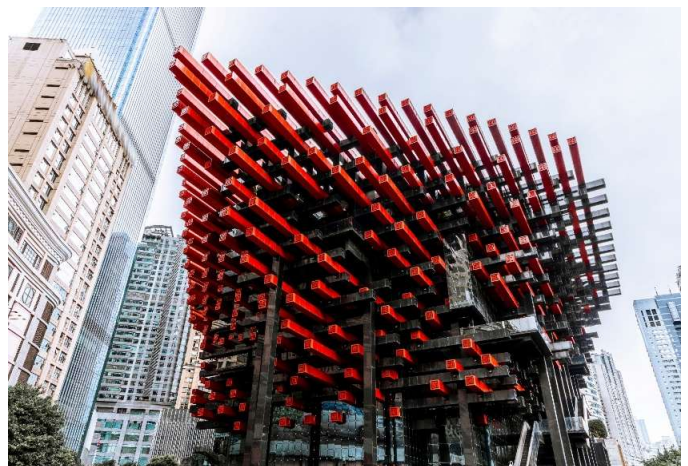
T2G-CKGTFU01(3U) เข้าฉงชิ่ง ออกเจียงตู...หงหยาดัง ผาหินแกะสลักต้าจู๋ สี่ตุรกี ขงเจียวโกว 6D 5N (3U)



นำท่านชม **ตึก 22 ชั้น (ไควชิงโหล)** ตึกหน้าตาประหลาดที่ให้ความรู้สึกเหมือนอยู่บนพื้นดิน ถ้าหากยืนอยู่ด้านหน้าจะเห็นเหมือนตึกสูงไม่กี่ชั้น แต่พอเดินถึงชั้นบนกลับจะมีลานกว้าง และมีศาลเจ้าสถาปัตยกรรมจีนดั้งเดิมตั้งอยู่ เมื่อเดินไปอีกด้านจะพบว่ากำลังยืนบนชั้นดาดฟ้าของตึกสูง 22 ชั้น ทั้งที่อีกฝั่งเป็นถนนปกติ บ่งบอกถึงภูมิประเทศของเมืองแห่งนี้มีลักษณะเป็นภูเขาสูงได้ชัดเจนมาก

จากนั้นนำท่านเช็ควินแลนด์มาร์ก **อาคาร**

ตะเกียบ แลนด์มาร์กสุดยูนิคของงซึ่งที่ชาวเน็ตตั้งชื่อให้ตามรูปลักษณ์ของอาคารสูงเรียงติดกัน ลักษณะคล้าย **“ตะเกียบจีน”** ตัวตึกออกแบบสูงเรียว ตั้งเรียงอย่างแน่นหนาบนเนินเขา มองจากมุมสูงแล้วเหมือนตะเกียบจุ่มลงในถ้วยใหญ่ เป็นภาพที่สะท้อนภูมิประเทศสุดพิเศษของงซึ่งเมืองที่มีทั้งเขา ทั้งตึก และสะพานเรียงราย



เหนือหุบเขา แม้อาคารเหล่านี้จะเป็นอพาร์ทเมนต์ธรรมดา แต่กลับกลายเป็นสถานที่ถ่ายภาพสุดครีเอทีฟที่คนท้องถิ่นและนักท่องเที่ยวไม่ควรพลาด

T2G-CKGTFU01(3U) เข้าจงชิง ออกเจิงตู...หงหยาดัง ผาหินแกะสลักตำजू สีดรุณี ขวงเฉียวโกว 6D 5N (3U)

เที่ยง

รับประทานอาหารเที่ยง ณ ร้านอาหาร



นำท่าน ช้อปปิ้ง ถนนคนเดินเจียงฟางเปย (Jiefangbei) ตั้งอยู่บริเวณอนุสาวรีย์ปลดแอกประชาชน เป็นสถานที่สุดฮิตของวัยรุ่นหญิง คล้ายกับสยามบ้านเรา เป็นแหล่งช้อปปิ้งแบรนด์ดังหลายแบรนด์รวมอยู่ที่นี่ มีร้านอาหาร ร้านหม่าล่า คาเฟ่ เป็นอีกที่ที่ต้องแวะช้อปปิ้ง ชิมกันแบบจุๆ ตรงนี้ถ่ายรูปลสตรีทๆออกมาได้ชิคมากๆ

จากนั้นพาท่านเที่ยวชม **หงหยาดัง (Hongyadong)** ช้อปปิ้งมอลล์ขนาดใหญ่ ตั้งอยู่ริมฝั่งแม่น้ำเจียงหลิง ถัดมาจากจัตุรัสเฉาเทียนเหมิน อีกหนึ่งแหล่งท่องเที่ยวที่ติดอันดับโลกของเมืองฉงชิ่ง ที่นี่แบ่งออกเป็นโซน มีหลายชั้น ทั้งตลาดของกิน แหล่งช้อปปิ้ง และโรงแรม หากนับว่าเป็นตลาด เชื่อว่า หงหยาดัง ถือเป็นตลาดที่เก๋ที่สุดที่นักท่องเที่ยวได้สัมผัสมา ด้วยการตกแต่งสไตล์จีนโบราณมีทั้ง ถ้า ภูเขา น้ำตก ศาลา ทางเดิน สะพาน จุดชมวิวน้ำเจียงหลิง เพลิดเพลินกับวิถีชีวิตของคนฉงชิ่ง ครอบทุกมุมมอง



T2G-CKGTFU01(3U) เข้าฉงชิ่ง ออกเฉิงตู...หงหยาดัง ผาหินแกะสลักต้าจู่ สตรีทวิว ชวงเฉียวโกว 6D 5N (3U)



นำทุกท่าน **ล่องเรือชมทัศนียภาพของแม่น้ำแยงซีเกียงและแม่น้ำเจียงหลิงในยามค่ำคืน** โดยเฉพาะแม่น้ำแยงซีเกียงที่มีชื่อเสียงระดับโลก ซึ่งต้นแม่น้ำอยู่ที่ทิเบตและมณฑลชิงไห่ มีความยาวประมาณ 6,300 กิโลเมตร ไหลผ่านฉงชิ่งไปออกทะเลจีนตะวันออก โดยแม่น้ำแยงซีเกียงเป็นแม่น้ำที่ยาวที่สุดในเอเชีย หรือยาวเป็นอันดับ 3 ของโลก รองจากแม่น้ำไนล์ในทวีปแอฟริกา และแม่น้ำอะเมซอนในทวีปอเมริกาใต้

เย็น **รับประทานอาหารเย็น ณ ร้านอาหาร**

ที่พัก **Holiday Inn Express Hotel Chongqing ระดับ 4 ดาว หรือเทียบเท่า (โรงแรมมาตรฐานจีน)**
หมายเหตุ : ชื่อโรงแรมที่ท่านพัก ทางบริษัทฯ จะทำการแจ้งพร้อมใบนัดหมาย 3-5 วันก่อนการเดินทาง

T2G-CKGTFU01(3U) เข้าจงชิ่ง ออกเฉิงตู...หงหยาดัง ผาหินแกะสลักต้าจู๋ สีดรุณี ขวงเจียวโกว 6D 5N (3U)

วันที่ 3

หมู่บ้านโบราณสี่ซีโข่ว - ผ่านชมหอศาลาประชาคม - เมืองต้าจู่ - หน้าผาแกะสลักต้าจู่ -
ศิลาจารึกพระพุทธรูปองค์ใหญ่

เช้า

รับประทานอาหารเช้า ณ ห้องอาหารของโรงแรม



จากนั้นนำท่าน **หมู่บ้านโบราณสี่ซีโข่ว (Ancient Town of Ciqikou)** เป็นหมู่บ้านอนุรักษ์ทางวัฒนธรรม และเป็นสถานที่ท่องเที่ยวชื่อดังของมหานครฉงชิ่ง ลักษณะก็คล้ายๆ กับตลาดเก่า หรือตลาดโบราณบ้านเรานั่นเอง คนที่อยากไปย้อนเวลากลับไปในอดีตก็ต้องไปเยือน เพราะที่นี่ยังคงรักษาวิถีชีวิตรวมทั้งสะท้อนรากเหง้าดั้งเดิมของเมืองไว้ได้อย่างดีเยี่ยม ไม่ว่าจะเป็นตึกรวมบ้านช่องที่มีรูปทรงโบราณ แหล่งผลิตสินค้าและอาหารพื้นเมืองที่สืบทอดกิจการต่อกันมาหลายรุ่น

จากนั้นนำท่านชม **มหาศาลาประชาคม (ชมด้านนอก)** ถือเป็นหนึ่งในสัญลักษณ์ของเมืองฉงชิ่งที่มีลักษณะพิเศษในการก่อสร้าง โดยมีการผสมผสานลักษณะเด่นของศิลปะในยุคราชวงศ์หมิงและราชวงศ์ชิงเข้าไว้ด้วยกันอย่างลงตัว ทั้งสีสันทันและรูปแบบการจัดวางโครงสร้างอันโดดเด่น รวมถึงยังมากด้วยคุณค่าทางประวัติศาสตร์ เพราะจำลองมาจากหอฟ้าเทียนถานในเมืองปักกิ่ง ปัจจุบันใช้เป็นที่พักประชุมสภาผู้แทน และเป็นโรงละครของประชาชนที่สามารถบรรจุคนได้กว่า 4,000 คน

T2G-CKGTFU01(3U) เข้าจงชิ่ง ออกเจียงตู...หงหยาดัง ผาหินแกะสลักต้าจู่ สี่ตุ๋นลี่ ขวงเจียวโกว 6D 5N (3U)



เที่ยง

รับประทานอาหารเที่ยง ณ ร้านอาหาร

จากนั้นนำท่านเดินทางสู่ **เมืองต้าจู่** (ใช้เวลาเดินทางประมาณ 2.30 ชม.) เมืองต้าจู่ เป็นอำเภอเล็กๆที่อยู่ท่ามกลางภูเขา 5 ลูก คือ ภูเขาเป่ย์ซัน ภูเขาเป่าตี่งซัน ภูเขาหนันซัน ภูเขาสี่จ๋วนซัน และภูเขาสี่เหมินซัน เป็นเมืองที่มีพื้นที่สีเขียวด้วยผืนป่าและอากาศเย็นสบายตลอดปี



T2G-CKGTFU01(3U) เข้าจงชิ่ง ออกเจิงตู...หงหยาดัง ผาหินแกะสลักต้าจู่ สีดรุณี ขวงเจียวโกว 6D 5N (3U)

ชม **มรดกโลกผาหินแกะสลักต้าจู่ (DAZU ROCK CARVINGS)** จุดที่เราจะนำท่านไปชมคือ **ผาหินแกะสลักที่เข่าเป่าดิงซัน** ซึ่งอยู่ห่างไปทางทิศตะวันออกเฉียงเหนือของอำเภอต้าจู่ 15 กิโลเมตร เป็นการแกะสลักหินในปี ค.ศ.1179 และมีการก่อสร้างเรื่อยมาจนถึงสิ้นสุดในปี ค.ศ.1249 รูปแกะสลักหินส่วนใหญ่เป็นพระพุทธรูป มีอยู่กว่า 10,000 ชิ้น ตามแนวยาวของหน้าผากกว่า 500 เมตร เอกลักษณ์ของที่นี่คือ ผาหินขนาดใหญ่ที่แกะสลักรูปพระพุทธรูป พระโพธิสัตว์ และอื่นๆ ที่นำเอาความเชื่อทางศาสนา ผสมผสานผสานกันอย่างลงตัว ล้อมรอบไปด้วยต้นไม้ป่าเขาอันร่มรื่น (**ราคาชมมรดกแบดเตอร์**)



เย็น **รับประทานอาหารเย็น ณ ร้านอาหาร**

ที่พัก **Ramada Dazu Hotel ระดับ 5 ดาว หรือเทียบเท่า (โรงแรมมาตรฐานจีน)**

หมายเหตุ : ชื่อโรงแรมที่ท่านพัก ทางบริษัทฯ จะทำการแจ้งพร้อมใบนัดหมาย 3-5 วันก่อนการเดินทาง

T2G-CKGTFU01(3U) เข้าจงชิง ออกเจิงตู...หงหยาดัง ผาหินแกะสลักต้าจู่ สีดรุณี ขวงเฉียวโกว 6D 5N (3U)

วันที่ 4 เมืองต้าจู๋ → เจิงตู - ถนนซอยแคบซอยกว้าง + POPMART

เช้า **รับประทานอาหารเช้า ณ ห้องอาหารของโรงแรม**

จากนั้นนำท่านเดินทางสู่ **เมืองเจิงตู (ใช้เวลาเดินทางประมาณ 2.30 - 3 ชม.)** ชมวิวทิวทัศน์ 2 ช้างทางระหว่างเดินทางสู่ เมืองเจิงตู **เมืองเอกของมณฑลเสฉวน**

เที่ยง **รับประทานอาหารเที่ยง ณ ร้านอาหาร**



นำท่านเดินทางสู่ **ถนนโบราณซอยกว้างซอยแคบ** ตั้งอยู่ในเขตชิงหยาง เนื้อที่ทั้งสิ้น 200,000 ตารางเมตร เป็นพื้นที่ใจกลาง 186,666 ตารางเมตร ประกอบด้วยซอยกว้าง ซอยแคบ ซอยบ่อน้ำ ถนนสี่ล้อ ถนนเพ่าถงซู่ ถนนจื่อจี้สือ และถนนคนเดินอื่นๆหลายเส้น รวมเป็นความยาว 2,880 เมตร
เดินเล่นร้าน Art Toy ร้านดังอย่าง **POP MART**

เย็น **รับประทานอาหารเย็น ณ ร้านอาหาร**

ที่พัก **Felton Grand hotel** ระดับ 5 ดาว หรือเทียบเท่า (โรงแรมมาตรฐานจีน)

T2G-CKGTFU01(3U) เข้าชิงชิง ออกเจิงตู...หงหยาดัง ผาหินแกะสลักต้าจู๋ สี่ตุ๊กตี๋ ชวงเฉียวโกว 6D 5N (3U)

วันที่ 5

เจียงตู → สีดรุณีหุบเขาซวงเจียวโกว (รวมรถอุทยาน) → เจียงตู

เช้า

รับประทานอาหารเช้า ณ ห้องอาหารของโรงแรม

จากนั้นนำท่านเดินทางสู่ **ภูเขาสีดรุณี "สีดรุณี" หรือ ชื่อภูเขาเหิงชาน (ใช้เวลาเดินทางประมาณ 4 ชม.)** ตั้งอยู่ในมณฑลเสฉวน ประเทศจีน เป็นยอดเขา 4 ลูกที่เรียงรายติดต่อกันไปจากทิศเหนือถึงทิศใต้ เป็นระยะทาง 3.5 กิโลเมตร โดยมีความสูงเหนือระดับน้ำทะเลแบ่งเป็น 6,250 เมตร/ 5,664 เมตร/ 5,454 เมตร และ 5,355 เมตร บนยอดเขาทั้ง 4 แห่งนี้จะมีหิมะปกคลุมตลอดทั้งปี ทำให้ดูเหมือนส่วนศีรษะที่คลุมด้วยผ้าสีขาวของหญิงสาว 4 คน จึงเป็นที่มาของชื่อ **"ภูเขาสีดรุณี"** นั่นเองพื้นที่บริเวณภูเขาสีดรุณีนั้นเป็นที่ชั้นหินแบบยุคโบราณ เพราะเหตุผลที่ว่า ยอดเขามีลักษณะแปลกที่พบเห็นได้น้อย บนยอดเขามีหิมะปกคลุมตลอดปี ทำให้ได้รับฉายาว่า **"ราชินีแห่งดินแดนเสฉวน"** หรือ **"ภูเขาศักดิ์สิทธิ์แห่งดินแดนทางทิศตะวันออก"** มียอดเขาที่มีระดับความสูงน้ำทะเลสูงเกิน 5000 เมตร ถึง 61 ลูก รอยต่อระหว่างภูเขามียอดบึงทะเลสาบอยู่ถึง 25 แห่ง มีน้ำตกอยู่ 120 กว่าแห่ง

เที่ยง

รับประทานอาหารเที่ยง ณ ร้านอาหาร

นำท่านเดินทางเข้าสู่ **อุทยานแห่งชาติฉางผิง** ซึ่งเป็นที่ตั้งของ **ภูเขาสีดรุณี (ชื่อภูเขาเหิงชาน)** ชาวทิเบตนิยมเรียกกันในนามเทพแห่งความศักดิ์สิทธิ์ "SKOLA" แปลว่า "เทพเจ้าผู้ปกป้องรักษา" ขึ้นชมความงดงามของภูเขาที่นักท่องเที่ยวชาวต่างชาติทั่วโลกพากันปักหมุดว่า **"สักครั้งในชีวิตต้องมาเห็นด้วยตาตัวเอง"** อีกทั้งธรรมชาติที่อุดมสมบูรณ์จึงเป็นจุดดึงดูดผู้คนให้มาสัมผัส



T2G-CKGTFU01(3U) เข้าจงชิ่ง ออกเจียงตู...หงหยาดัง ผาหินแกะสลักต้าจู๋ สีดรุณี ขวงเจียวโกว 6D 5N (3U)



ชมความงามระดับโลกของ **ภูเขาสิ่ดรุณี** ภูเขาหินใหญ่โตที่มีลักษณะที่สูงชัน ด้านบนยอดเขาถูกปกคลุมไปด้วยหิมะขาวโพลนตลอดทั้งปี มองดูเหมือนหญิงสาวที่ปกคลุมหน้าด้วยผ้าขาว **ดั่งตำนานของสี่สาวพี่น้อง คือ ต้ากูเหนียงซาน เออร์กูเหนียงซาน ซานกูเหนียงซาน และซื่อกูเหนียงซาน** บริเวณตีนเขานั้นจะถูกปกคลุมไปด้วยผืนป่าอันอุดมสมบูรณ์ มีธารน้ำใสที่ไหลผ่าน และมีสายลมเย็นพัดผ่านทุ่งหญ้าและผืนป่า จนทำให้ความสวยงามของภูเขาสิ่ดรุณีมีความสวยงามเหมือนกับยุโรปตอนใต้ ทำให้ที่นี่ได้รับการขนานนามว่า **“เทือกเขาแอลป์แห่งดินแดนตะวันออก”** ซึ่งความสวยงามของภูเขาสิ่ดรุณีจะเปลี่ยนแปลงไปตามฤดูกาล **(รวมรถอุทยานแล้ว)**



T2G-CKGTFU01(3U) เข้าจงชิง ออกเจิงตู...หงหยาดัง ผาหินแกะสลักต้าจู่ สี่ดรุณี ขวงเจียวโกว 6D 5N (3U)

นำท่านชมความงามของ **เส้นทางหุบเขาซวงเจียวโกว** เส้นทางยอดนิยามในการชมความสวยงามของภูเขาสี่ฤดู มีระยะทางประมาณ 34 กม. โดยมีจุดท่องเที่ยวแบ่งออกเป็น 3 ส่วนด้วยกัน

- **หุบเขาหินหยาง** ล้อมรอบไปด้วยภูเขาทุกทิศทุกทาง ซึ่งอยู่ในส่วนที่ลึกที่สุดและจะได้เห็นธารน้ำแข็งภูเขากระจกแก้ว ภูเขาดวงอาทิตย์ ภูเขาดวงจันทร์ ยอดเขากระท้าย
- **ทุ่งหญ้าเหนียนหยูป่า** ชมยอดเขารูปร่างแปลกตา เช่น ยอดเขาพราน ยอดวังโปตาลา ยอดเขาเพชร
- **ภูเขาหญิงตั้งครรภ์** มีทิวทัศน์ที่สวยงามของท้องทุ่งกว้าง โดยมีฉากหลังเป็นภูเขาสูงปกคลุมด้วยหิมะขาว และในหุบเขาจะมีลำธารใสสะอาดรวมถึงต้นสนสูงสลัด้วยต้นไม้หลายหลากเจดสี เช่น เขียวอ่อน เขียวแก่ เหลืองส้ม แดง น้ำตาลเข้ม มีฝูงจามรีให้เห็นตลอดเส้นทาง และมีทะเลสาบที่ตั้งอยู่ท่ามกลางทุ่งหญ้าที่มีภูเขาหิมะล้อมรอบ

จากนั้นนำท่านเดินทางกลับเชิงดู **(ใช้เวลาเดินทางประมาณ 4 ชม.)**

เย็น **รับประทานอาหารเย็น ณ ร้านอาหาร**

ที่พัก Felton Grand hotel ระดับ 5 ดาว หรือเทียบเท่า

หมายเหตุ : ชื่อโรงแรมที่ท่านพัก ทางบริษัทฯ จะทำการแจ้งพร้อมใบนัดหมาย 3-5 วันก่อนการเดินทาง

วันที่ 6 **ถนนจินหลี่ – สนามบินเจิงตู - สนามบินสุวรรณภูมิ**

เช้า **รับประทานอาหารเช้า ณ ห้องอาหารของโรงแรม**

จากนั้นนำท่านเที่ยวชม **ถนนโบราณจินหลี่** เป็นถนนที่มีบ้านเมืองแบบจีนโบราณ ทำให้เห็นถึงบรรยากาศเหมือนเดินในหมู่บ้านหนังจีนสมัยก่อนถนนยาวประมาณ 550 เมตร มีร้านค้ามากมายที่ตกแต่งอยู่ในบ้านหลังเก่าของจีน มีสินค้าพื้นเมืองและขนมต่าง ๆ และของฝากมากมาย

เที่ยง **แจกเบอร์เกอร์ท่านละ 1 ชุด**

นำท่านเดินทางสู่ **สนามบินเจิงตู** เพื่อเตรียมตัวเดินทางกลับกรุงเทพฯ

15.25 น. ออกเดินทางสู่ **สนามบินสุวรรณภูมิ กรุงเทพฯ สายการบิน เสจวัน แอร์ไลน์** เที่ยวบินที่ **3U3939**

(มีบริการอาหารและเครื่องดื่มบนเครื่อง)

การบริการอาหารและเครื่องดื่มบนเครื่องบิน เป็นบริการของสายการบิน ทั้งนี้อาจมีการเปลี่ยนแปลงได้ขึ้นอยู่กับนโยบายของสายการบิน โดยไม่ต้องแจ้งให้ทราบล่วงหน้า และอยู่นอกเหนือการควบคุมของบริษัท

17.45 น. ถึง **สนามบินสุวรรณภูมิ กรุงเทพฯ** โดยสวัสดิภาพ



กรุณาศึกษารายละเอียดทั้งหมด ก่อนทำการจองทัวร์

เพื่อความถูกต้องและความเข้าใจตรงกันระหว่างลูกค้า และ บริษัททัวร์ผู้ค้า
เมื่อกำหนดตกลงชำระเงินมัดจำ หรือ ค่าทัวร์ทั้งหมดแล้ว
ทางบริษัทฯ จะถือว่าท่านได้ยอมรับเงื่อนไข ข้อตกลงต่างๆ ทั้งหมด

เที่ยวบินภายในประเทศ ขอสงวนสิทธิ์ไม่รับประกันทุกกรณี

หากท่านมีความจำเป็นจะต้องซื้อตั๋วเครื่องบินภายในประเทศ เพื่อบินไปและกลับจาก
กรุงเทพฯ กรุณาสอบถามเที่ยวบินเพื่อยืนยันกับทางเจ้าหน้าที่ก่อนทำการจอง และ**ขอ**
ความกรุณาให้ท่านซื้อตั๋วเครื่องบินประเภทที่สามารถเลื่อนวันและเวลาเดินทางได้ อัน
เนื่องมาจาก หากเกิดความผิดพลาดจากทางสายการบิน ไม่ว่าจะเป็นการยกเลิกเที่ยวบิน
การล่าช้าของสายการบิน การยุบเที่ยวบินรวมกัน ตารางการเดินทางมีการเปลี่ยนแปลง
ซึ่งสายการบินพิจารณาสถานการณ์แล้วพบว่าอยู่เหนือการควบคุมของทางสายการบิน
หรือจะเป็นเหตุผลเชิงพาณิชย์ หรือเป็นเหตุผลด้านความปลอดภัย ดังนั้นเหตุผลเหล่านี้ อยู่
เหนือการควบคุมของบริษัทฯ

บริษัทฯ ขอสงวนสิทธิ์ที่จะไม่รับประกันและไม่คืนค่าใช้จ่ายใดๆ ทั้งสิ้น

โปรดตรวจสอบหนังสือเดินทาง
(PASSPORT)



*****สำคัญมาก**** สำเนาหน้าพาสปอร์ตผู้เดินทาง จะต้องมียอายุเหลือมากกว่า 6 เดือน
ก่อนหมดอายุ นับจากวันที่เดินทางกลับ และต้องเหลือหน้าว่างอย่างน้อย 2 หน้า

กรุณาตรวจสอบก่อนส่งให้บริษัทฯ มิฉะนั้น ทางบริษัทฯจะไม่รับประกันกรณีสพาส
ปอร์ตหมดอายุ และด้านตรวจปฏิเสธรการเข้า-ออกเมืองของท่าน
กรุณาส่งหน้าพาสปอร์ต พร้อมหลักฐานการโอนเงิน



เงื่อนไขการจองและการยกเลิก

✕ ☐ ☐ การจองทัวร์ ★

กรุณาจองทัวร์ล่วงหน้าก่อนการเดินทาง **พร้อมชำระมัดจำ 10,000 บาท ภายใน 3 วันหลังการจอง** ส่วนที่เหลือชำระทันทีก่อนการเดินทาง ไม่น้อยกว่า 21 วัน มิฉะนั้น ถือว่าท่านยกเลิกการเดินทางโดยอัตโนมัติ (ช่วงวันหยุดยาว หรือ เทศกาล กรุณาชำระก่อนเดินทาง 30 วัน

✕ ☐ ☐ กรณียกเลิก (จอยกรุป) ★

ยกเลิกก่อนการเดินทาง **30 วันขึ้นไป** บริษัทฯ จะคืนเงินค่ามัดจำให้ทั้งหมด โดยหักค่าใช้จ่ายที่เกิดขึ้นจริง เช่น ค่าตัว หรือ ค่าวีซ่า



ยกเลิกการเดินทาง **15-29 วัน**
ก่อนเดินทาง

หักค่าทัวร์ 50% จากราคาขาย และหักค่าใช้จ่ายที่เกิดขึ้นจริงทั้งหมดไม่ว่ากรณีใด ๆ ทั้งสิ้น



ยกเลิกการเดินทาง **0-14 วัน**
ก่อนเดินทาง

บริษัทฯ ขอสงวนสิทธิ์เก็บเงินค่าทัวร์ทั้งหมดไม่ว่ากรณีใด ๆ ทั้งสิ้น



กรณีเจ็บป่วย จนไม่สามารถเดินทางได้ ซึ่งจะต้องมีใบรับรองแพทย์จากโรงพยาบาลรับรอง บริษัทฯ จะทำการเลื่อนการเดินทางของท่านไปยัง **คณะต่อไป** แต่ทั้งนี้ท่านจะต้องเสียค่าใช้จ่ายที่ไม่สามารถยกเลิก หรือ **เลื่อนการเดินทางได้ตามความเป็นจริง** เช่น ค่าตัวเครื่องบิน ค่าโรงแรม ค่าวีซ่า เป็นต้น



อัตราค่าบริการรวม



ค่าตัวเครื่องบินไป-กลับ พร้อมคณะ



โรงแรมที่พักตามรายการที่ระบุ หรือ ระดับเทียบเท่า

- กรณีห้อง TWIN BED (เตียงเดี่ยว 2 เตียง) ซึ่งโรงแรมไม่มีหรือเต็ม ทางบริษัทขอปรับเป็นห้อง DOUBLE BED แทนโดยมีต้องแจ้งให้ทราบล่วงหน้า
- หากต้องการห้องพักแบบ DOUBLE BED ซึ่งโรงแรมไม่มีหรือเต็ม ทางบริษัทขอปรับเป็นห้อง TWIN BED แทนโดยมีต้องแจ้งให้ทราบล่วงหน้า
- กรณีพักแบบ TRIPLE ROOM 3 ท่าน 1 ห้อง ท่านที่ 3 อาจเป็นเสริมเตียง หรือ SOFA BED หรือ เสริมฟูกที่นอน ทั้งนี้ขึ้นอยู่กับรูปแบบการจัดห้องพักของโรงแรมนั้นๆ



ค่าอาหาร ค่าเข้าชม ค่ายานพาหนะทุกชนิด ตามที่รายการทัวร์ระบุ



น้ำหนักสัมภาระ ท่านละไม่เกิน 23 กิโลกรัม และสัมภาระติดตัวขึ้นเครื่องได้ 1 ชิ้น ต่อท่าน น้ำหนักต้องไม่เกิน 7 กิโลกรัม



มัคคุเทศก์ท้องถิ่น และหัวหน้าทัวร์นำเที่ยวคนไทย



ค่าประกันอุบัติเหตุในระหว่างการเดินทางท่องเที่ยว วงเงินประกันท่านละ 1,000,000 บาท และประกันสุขภาพ วงเงินประกันท่านละ 500,000 บาท ครอบคลุม สุขภาพ อาการเจ็บป่วย อุบัติเหตุต่างๆ ที่เกิดขึ้นภายในวันเดินทาง



อัตราค่าบริการไม่รวม

- ✘ ค่าหนังสือเดินทาง และเอกสารต่างด้าวต่างๆ
- ✘ ค่าใช้จ่ายส่วนตัว เช่น ค่าอาหารหรือเครื่องดื่มที่สั่งเพิ่มพิเศษ ค่าโทรศัพท์ ค่าอินเทอร์เน็ต ค่ามินิบาร์ ค่าบริการชักรีด หรืออื่นๆ ที่ไม่ได้ระบุไว้ในรายการทัวร์
- ✘ ค่าส่วนต่างน้ำหนักกระเป๋าเดินทาง ในกรณีที่เกินกว่าสายการบินกำหนด
- ✘ ค่าใช้จ่ายอันเกิดจากความล่าช้าของสายการบิน อุบัติภัยทางธรรมชาติ การประท้วง การก่อกวน การนัดหยุดงาน ซึ่งอยู่นอกเหนือความควบคุมของบริษัทฯ
- ✘ ค่าดำเนินการคัดกรองตรวจหาเชื้อ RT-PCR หรือ ATK ในกรณีที่ประเทศจีนต้องให้ตรวจ
- ✘ ค่าใช้จ่ายอันเกิดจากการถูกปฏิเสธไม่ให้เข้าและออกเมืองจากเจ้าหน้าที่ตรวจคนเข้าเมือง ซึ่งอยู่นอกเหนือการควบคุมของบริษัทฯ
- ✘ ค่าใช้จ่ายส่วนเกิน หากหน่วยงานรัฐบาลไทย/รัฐบาลจีน มีการปรับเปลี่ยนข้อกำหนดเกี่ยวกับการกักตัวเพิ่มเติม หรือขอเรียกตรวจโรคเพิ่ม
- ✘ ค่าวีซ่าท่องเที่ยวเข้าประเทศจีน แบบเดี่ยว ท่านละ 2,500 บาท กรณีทางรัฐบาลจีน ประกาศยกเลิกวีซ่าหน้าด่าน หรือ วีซ่ากรุป
- ✘ ค่าทิปโถงท้องถิ่น คนขับรถ ผู้ช่วยคนขับรถ (บังคับตามระเบียบของประเทศจีน) ท่านละ 1,500 บาท ส่วนค่าทิปหัวหน้าทัวร์จากไทยแล้วแต่ความพึงพอใจ

หมายเหตุ

1. บริษัทฯ มีสิทธิ์ที่จะเปลี่ยนแปลงรายละเอียดบางประการในทัวร์นี้ เมื่อเกิดเหตุสุดวิสัยจนไม่อาจแก้ไขได้
2. บริษัทฯ ไม่รับผิดชอบค่าเสียหายในเหตุการณ์ที่เกิดจากสายการบิน ภัยธรรมชาติ ปฏิบัติและอื่นๆ ที่อยู่นอกเหนือการควบคุมของทางบริษัทฯ หรือค่าใช้จ่ายเพิ่มเติมที่เกิดขึ้นทางตรงหรือทางอ้อม เช่น การเจ็บป่วย, การถูกทำร้าย, การสูญหาย, ความล่าช้า หรือจากอุบัติเหตุต่างๆ
3. หากท่านถอนตัวก่อนรายการท่องเที่ยวจะสิ้นสุดลง ทางบริษัทฯ จะถือว่าท่านสละสิทธิ์และจะไม่คืนเงินค่าบริการที่ท่านได้ชำระไว้แล้วไม่ว่ากรณีใดๆ ทั้งสิ้น
4. บริษัทฯ จะไม่รับผิดชอบต่อการห้ามออกนอกประเทศ หรือ ห้ามเข้าประเทศ อันเนื่องมาจากมีสิ่งผิดกฎหมาย หรือเอกสารเดินทางไม่ถูกต้อง หรือ การถูกปฏิเสธในกรณีอื่นๆ
5. รายการทัวร์นี้เป็นเพียงข้อเสนอที่ต้องได้รับการยืนยันจากบริษัทฯ อีกครั้งหนึ่ง หลังจากได้รับการยืนยันที่นั่งจากสายการบิน และโรงแรมที่พักในต่างประเทศเป็นที่เรียบร้อยแล้ว แต่อย่างไรก็ตามรายการนี้อาจเปลี่ยนแปลงได้ตามความเหมาะสม
6. มัคคุเทศก์ พนักงาน และตัวแทนของบริษัทฯ ไม่มีสิทธิ์ในการให้คำสัญญาใดๆ ทั้งสิ้นแทนบริษัทฯ นอกจากนี้เอกสารลงนามโดยผู้มีอำนาจของบริษัทฯ กำกับเท่านั้น
7. หากไม่สามารถไปเที่ยวในสถานที่ที่ระบุในโปรแกรมได้ อันเนื่องมาจากธรรมชาติ ความล่าช้า และความผิดพลาดจากทางสายการบิน บริษัทฯ จะไม่มีการคืนเงินใดๆ ทั้งสิ้น แต่ทั้งนี้ทางบริษัทฯ จะจัดหาสถานที่ท่องเที่ยวอื่นมาทดแทน โดยขอสงวนสิทธิ์การกำหนดนี้โดยไม่แจ้งให้ทราบล่วงหน้า
8. เมื่อท่านออกเดินทางไปกับคณะแล้ว ท่านงดการใช้บริการรายการใดรายการหนึ่ง หรือไม่เดินทางพร้อมคณะถือว่าท่านสละสิทธิ์ ไม่อาจเรียกร้องค่าบริการ และเงินมัดจำคืน ไม่ว่ากรณีใดๆ ทั้งสิ้น
9. ในกรณีที่ลูกค้าต้องซื้อตั๋วโดยสารรถทัวร์ หรือเครื่องบินภายในประเทศล่วงหน้า กรุณาติดต่อเจ้าหน้าที่ของบริษัทฯ พร้อมขอคำยืนยันว่ากรุ๊ปสามารถออกเดินทางได้หรือไม่ มิเช่นนั้นทางบริษัทฯ จะไม่รับผิดชอบค่าใช้จ่ายใดๆ ทั้งสิ้น

***เมื่อท่านชำระเงินค่าทัวร์ให้กับทางบริษัทฯ แล้วทางบริษัทฯ**

จะถือว่าท่านได้ยอมรับเงื่อนไขข้อตกลงทั้งหมดนี้แล้ว*